

Gas Release e ruolo del GSE

ENERGIE
IN MOVIMENTO

IL GESTORE DEI SERVIZI ENERGETICI SUPPORTA LO SVILUPPO SOSTENIBILE DEL PAESE,
ATTRAVERSO LA PROMOZIONE E L'INCENTIVAZIONE DELL'UTILIZZO DELLE FONTI RINNOVABILI E DELL'EFFICIENZA ENERGETICA

12 Maggio 2026

Articolo 16 D.L. 17/2022 – Evoluzione (cenni)

Contesto della Gas Release

L'articolo 16 nasce per affrontare la crisi energetica del 2022, garantendo gas naturale a prezzi competitivi e sicurezza degli approvvigionamenti. Principale leva era la deroga al PiTESAI

Criticità legate al PiTESAI

L'annullamento del PiTESAI da parte del TAR ha bloccato l'attuazione della Gas Release, che ha dunque richiesto un nuovo intervento con il DL Ambiente del 2024.

2022

2023

2024

2026

Interventi correttivi normativi

Dal 2022 al 2023, l'articolo è stato modificato più volte per adattarsi al contesto energetico in evoluzione e ridurre incertezze regolatorie.

Trasformazione in strumento finanziario

Il DL Bollette ha chiarito la natura finanziaria della Gas Release

Finalità e caratteristiche

Obiettivi Gas Release



Rafforzare la sicurezza degli approvvigionamenti di gas naturale

Sostenere la produzione nazionale di gas naturale

Approvvigionare gas a prezzi ragionevoli prioritariamente per i clienti gasivori



I driver della Gas Release



- La messa a disposizione del GSE, da parte dei produttori, di un quantitativo di diritti sul gas a un prezzo pari al costo "asseverato" comprensivo delle royalties - che include l'indicazione del tasso di remunerazione del capitale impiegato - per 5 anni e la stipula di un contratto per differenza rispetto al IG Index del GME;
- Allocazione "in via prioritaria" ai circa 1.000 soggetti gasivori dei diritti sul gas estratto dalle concessioni upstream nazionali con assegnazione tramite procedure ad asta e stipula con ciascun cliente finale di un contratto per differenza tra il prezzo marginale determinato nella procedura e il valore dell'IG index del GME.
- Velocizzazione dei procedimenti autorizzativi attraverso l'introduzione del procedimento unico;
- Possibilità di rilasciare nuove concessioni con alcune deroghe ai divieti nell'alto Adriatico e nelle aree marine protette.

I soggetti upstream: i produttori nazionale di gas naturale



Titolari o richiedenti concessioni ordinarie (articolo 16, comma 2)

- Titolari di **concessioni esistenti** o da conferire, **compatibili** con normativa vigente/EU/accordi internazionali

Titolari o richiedenti concessioni in deroga (articolo 16, comma 3)

- **Ambito applicativo:** concessioni rilasciate solo ai fini della partecipazione alle procedure e su istanze già presentate alla data di entrata in vigore della disposizione
- **Ambito territoriale:** area marina tra la foce del ramo di Goro del Po e il parallelo a 15 km a sud, a ≥ 9 miglia nautiche dalla costa
- **Regime giuridico:** deroga all'art. 6, c.17, D.Lgs. 152/2006
- **Requisiti tecnici:** durata pari alla vita utile del giacimento e riserva certa > 500 mln m³



Manifestazione di interesse - Catena funzionale



La **manifestazione di interesse** è il presupposto per l'accesso alle procedure di allocazione e quindi per la successiva stipula dei contratti con il GSE



Relazione contratto – titolo amministrativo: l'efficacia degli atti e del titolo concessorio è condizionata alla stipula dei contratti upstream.



La **manifestazione di interesse** costituisce quindi l'anello di raccordo tra procedimento amministrativo e la partecipazione al meccanismo della gas release.

Manifestazione di interesse – Contenuti



Programmazione della produzione

- Programmi incrementali di produzione
- Durata di vita utile dei giacimenti
- Possibili sviluppi, incrementi o ripristini

Profili temporali e tecnici

- Tempi massimi di entrata in erogazione
- Profilo atteso di produzione
- Capacità produttiva prevista



Investimenti

- Interventi necessari allo sviluppo
- Adeguamenti impiantistici
- Sostenibilità economica

Impegni dell'operatore

- Relazione sui costi di produzione
- Messa a disposizione di diritti sul gas
- Volumi medi annui attesi (primi cinque anni)



Funzionamento del meccanismo

Titolari di Concessioni



Comunicano al GSE :

- Programmi incrementali per la produzione
- Profilo atteso di produzione e gli investimenti necessari;
- Impegno a mettere a disposizione del GSE, per 5 anni i di diritti sul gas
- la relazione del costo per MWh (cd. costo asseverato)*;



Clienti finali



Si **pre-qualificano** presso il GSE per partecipare alle aste organizzate dal GME



Funzionamento del meccanismo

Titolari di Concessioni



Comunicano al GSE :

- Programmi incrementali per la produzione
- Profilo atteso di produzione e gli investimenti necessari;
- Impegno a mettere a disposizione del GSE, per 5 anni i di diritti sul gas
- la relazione del costo per MWh (cd. costo asseverato)*;



Clienti finali



Si **pre-qualificano** presso il GSE per partecipare alle aste organizzate dal GME

GSE invia a GME:

- **Offerte di vendita di gas:** volumi e prezzi di cessione
- **Elenco dei gasivori** ammessi come acquirenti



Funzionamento del meccanismo

Titolari di Concessioni



Comunicano al GSE :

- Programmi incrementali per la produzione
- Profilo atteso di produzione e gli investimenti necessari;
- Impegno a mettere a disposizione del GSE, per 5 anni i di diritti sul gas
- la relazione del costo per MWh (cd. costo asseverato)*;



GSE invia a GME:

- **Offerte di vendita di gas:** volumi e prezzi di cessione
- **Elenco dei gasivori** ammessi come acquirenti

GME invia a GSE esito asta



Clienti finali



Si **pre-qualificano** presso il GSE per partecipare alle aste organizzate dal GME

* Entro 45 giorni dalla data di conclusione, con esito positivo, del procedimento unico

Funzionamento del meccanismo

Titolari di Concessioni



GSE stipula con i concessionari **contratti di acquisto** di lungo termine per i diritti sul gas alle **differenze a due vie**

Comunicano al GSE :

- Programmi incrementali per la produzione
- Profilo atteso di produzione e gli investimenti necessari;
- Impegno a mettere a disposizione del GSE, per 5 anni i di diritti sul gas
- la relazione del costo per MWh (cd. costo asseverato)*;



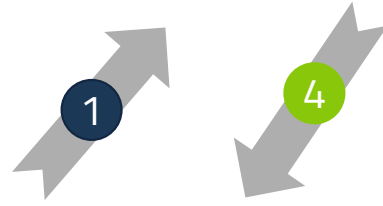
GSE invia a GME:

- **Offerte di vendita di gas:** volumi e prezzi di cessione
- **Elenco dei gasivori** ammessi come acquirenti

Clienti finali



Si **pre-qualificano** presso il GSE per partecipare alle aste organizzate dal GME



GSE stipula con i clienti finali **contratti di vendita** di lungo termine per i diritti sul gas **alle differenze a due vie**

GME invia a GSE esito asta



* Entro 45 giorni dalla data di conclusione, con esito positivo, del procedimento unico

Criteri per l'offerta e l'allocazione dei diritti sul gas



I diritti sono offerti per quantità distinte per campo di coltivazione e, se i costi asseverati risultano crescenti al crescere del livello di produzione, per livelli di produzione



Il prezzo di offerta per ciascun insieme di diritti è pari al costo asseverato¹ espresso in €/MWh



Ordine crescente di prezzo con allocazione prioritaria ai clienti finali industriali a forte consumo di gas che possono presentare offerte per quantità pari al prodotto tra:

$$\text{Consumo medio ultimi 3 anni} \times \text{Maggiore tra} \left\{ \begin{array}{l} \text{Intensità gas / Valore aggiunto}^2 \\ \text{Prelievo gas / (Totale gas + EE}^3) \end{array} \right.$$

1. Comprensivo del valore delle aliquote di coltivazione da Art.19 DL 25/11/1996 2. Ovvero il minore tra 1 e il valore assunto dal rapporto 3. Entrambi misurati in MWh nel medesimo periodo di riferimento.

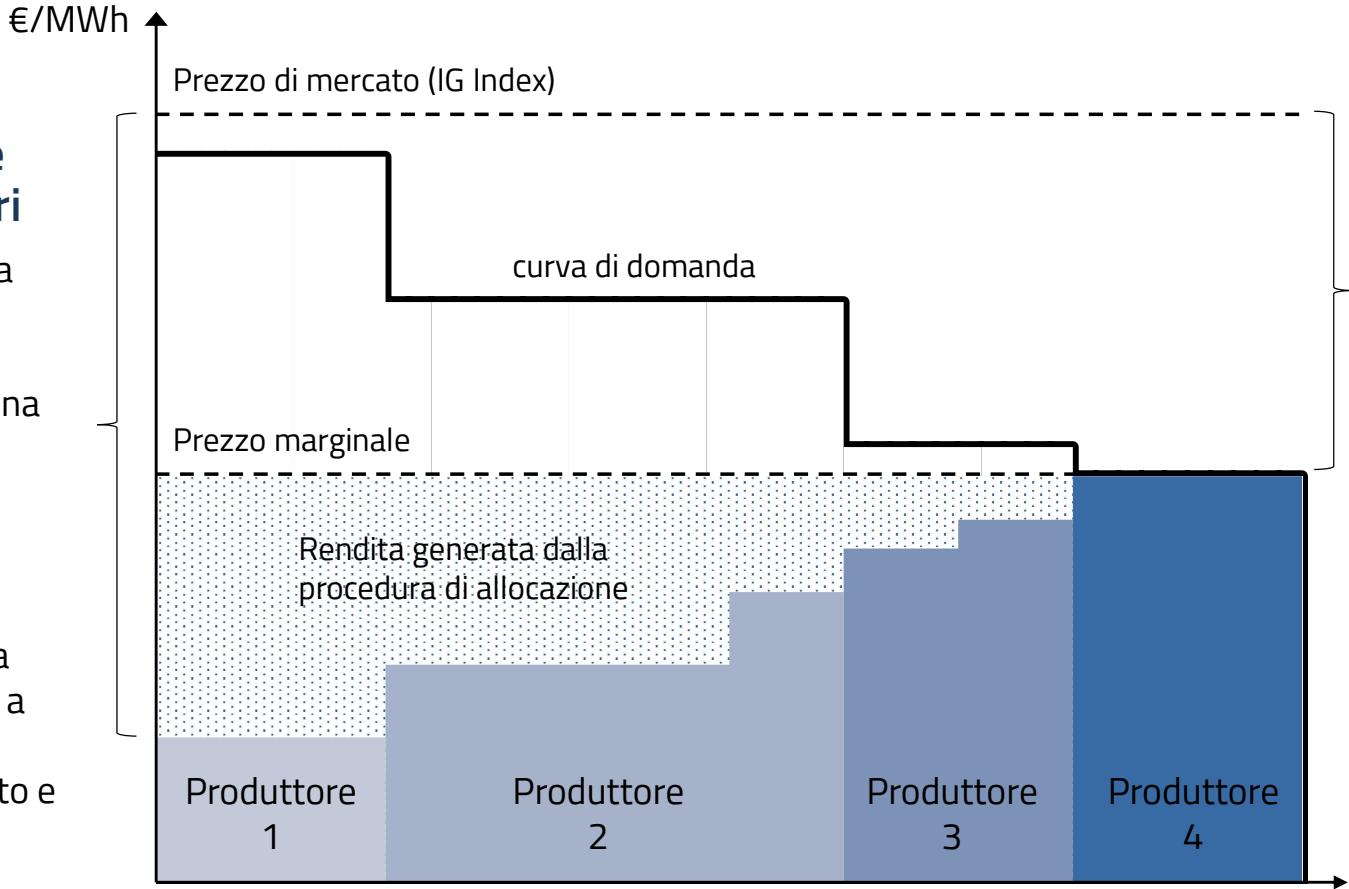
Allocazione dei diritti tramite asta

CFD a due vie con produttori

Regolazione della differenza tra IG Index e costo asseverato per una durata di 5 anni

Riduzione delle tariffe

ARERA destina la rendita generata a riduzione delle tariffe di trasporto e distribuzione²



CFD a due vie con imprese

Regolazione della differenza tra IG index e prezzo marginale con imprese energivore per 5 anni

Allocazione dei diritti sul Gas

Sono offerti in via prioritaria a imprese energivore

Distinti per campi e livelli di produzione¹

Ulteriori procedure per diritti non assegnati aperte ad altri clienti industriali

- La mancata stipula/risoluzione anticipata del contratto con il cliente finale **non** comporta l'annullamento del contratto stipulato con il produttore
- Possibilità di subentro di altro cliente finale selezionato dal GSE

1. Se i costi asseverati risultano crescenti per livello di produzione 2. A favore dei clienti finali ammessi alla procedura

Firma dei contratti con i produttori e i clienti finali



Contenuti principali dei contratti



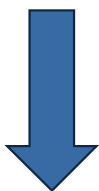
- Contratti per differenza a **due vie**
- **Durata pari a 5 anni**
- Differenza tra **IG Index** e **costo asseverato** con i **produttori**
- Differenza tra **IG Index** e **prezzo marginale** con i **clienti finali**
- **Garanzia** rilasciata dai **clienti finali**



commisurata a:

- ✓ Volumi oggetto del contratto
- ✓ Differenziale del prezzo di mercato (base mensile)
- ✓ Durata residua del contratto

Destinazione della rendita



- Definisce, con proprio provvedimento:
 - ✓ le modalità operative di redistribuzione della differenza
 - ✓ i criteri di applicazione delle riduzioni tariffarie

Meccanismo di restituzione

La provvista finanziaria realizzata grazie al meccanismo di allocazione è destinata:

- alla riduzione delle tariffe di trasporto e distribuzione
- a favore esclusivo dei clienti finali assegnatari della specifica procedura

Criterio di riparto

Applicazione di un criterio pro quota:

- la riduzione tariffaria è proporzionale alle quantità assegnate a ciascun cliente
- assenza di sussidi incrociati tra assegnatari

Finalità

- Neutralità economica del meccanismo
- Trasferimento del beneficio ai clienti finali
- Coerenza con la struttura dei costi riconosciuti

L'assenza di sussidi incrociati è garantita dal fatto che la riduzione tariffaria è finanziata esclusivamente da risorse generate nella stessa procedura di allocazione ed è ripartita pro quota tra i soli clienti assegnatari, in proporzione alle quantità assegnate.

Comunicazioni istituzionali, flussi finanziari e monitoraggio

☐ Comunicazione al Ministero

Il GSE comunica periodicamente al Ministero l'elenco dei contratti stipulati, garantendo trasparenza e tracciabilità.



☐ Comunicazione ad ARERA

Il GSE dovrà intrattenere un flusso informativo con ARERA per rappresentare l'esito finanziario complessivo della misura, ai fini dell'adozione dei provvedimenti di competenza.



☐ Trasferimento finanziario a CSEA

Il GSE trasferisce a CSEA la differenza tra i proventi di aggiudicazione e il costo delle procedure di allocazione.

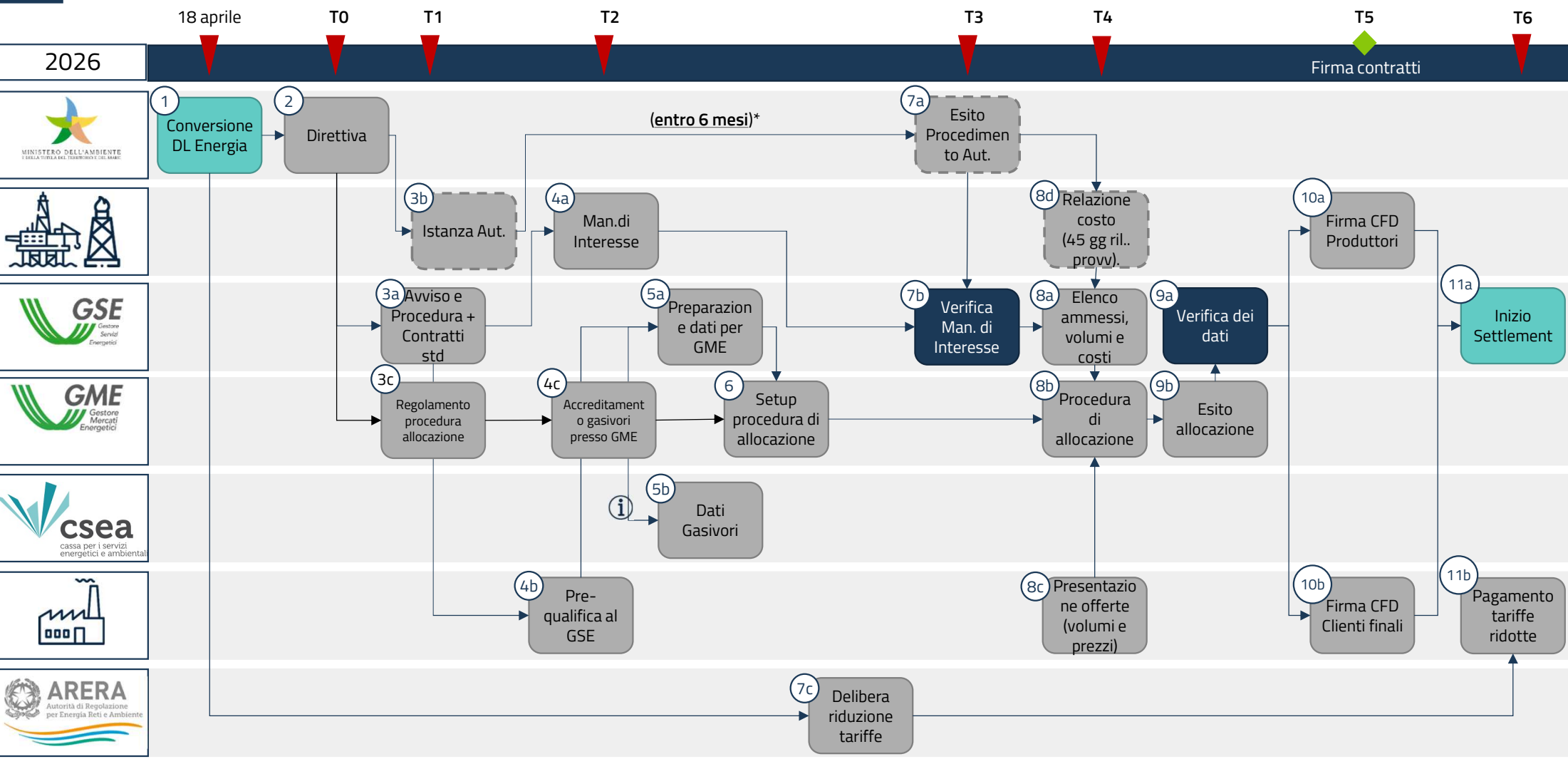


☐ Monitoraggio e vigilanza

Il GSE vigila sul rispetto delle regole, monitorando l'efficacia delle misure e il corretto funzionamento del sistema.



Timeline di processo





Grazie per l'attenzione

ENERGIE
IN MOVIMENTO

IL GESTORE DEI SERVIZI ENERGETICI SUPPORTA LO SVILUPPO SOSTENIBILE DEL PAESE,
ATTRAVERSO LA PROMOZIONE E L'INCENTIVAZIONE DELL'UTILIZZO DELLE FONTI RINNOVABILI E DELL'EFFICIENZA ENERGETICA