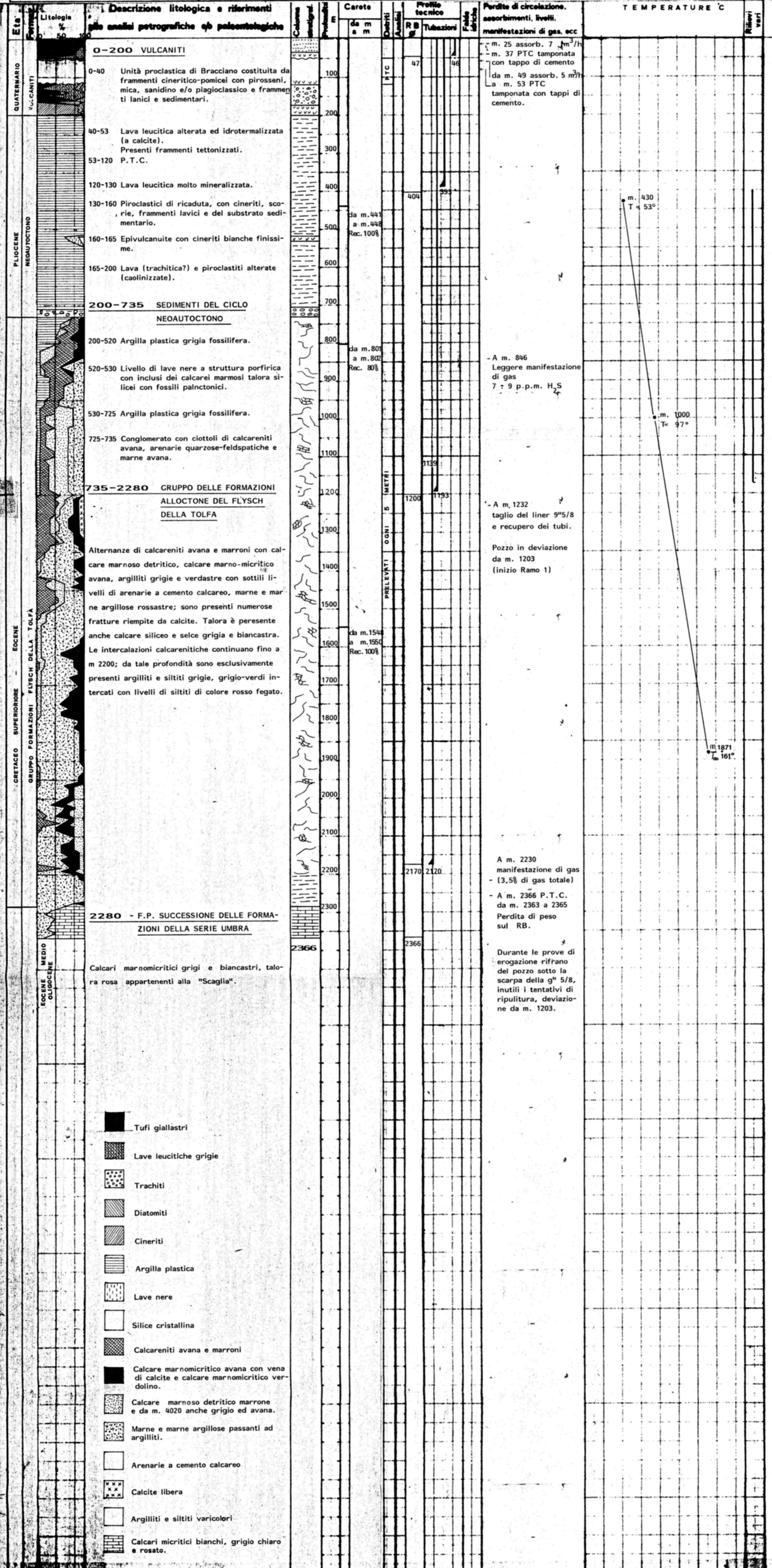


JOINT VENTURE ENEL-AGIP

Operatore ENEL

Sondaggio SABATINI 9 (Ramo 0/1)

Regione LAZIO Zona MONTI SABATINI Permisso di ricerca M. SABATINI ha
 Foglio (I.G.M.) N° 143 BRACCIANO $\psi = 42^{\circ} 03' 04''$ Quota m 235 s.l.m. Iniziato il 8/3/91 Profondità finale m
 Tavoleta II SO S.MARIA DI GALERIA $\lambda (M.Mario) = 0^{\circ}14'19'' W(M.Mario)$ Terminato il Esito



Descrizione litologica e riferimenti alle analisi petrografiche e paleontologiche

0-200 VULCANITI

0-40 Unità proclastica di Bracciano costituita da frammenti cineritico-pomici con pirosseni, mica, sanidino e/o plagioclassico e frammenti lanici e sedimentari.

40-53 Lava leucitica alterata ed idrotermalizzata (a calcite). Presenti frammenti tettonizzati.

53-120 P.T.C.

120-130 Lava leucitica molto mineralizzata.

130-160 Piroclastici di ricaduta, con cineriti, scorie, frammenti lavici e del substrato sedimentario.

160-165 Epivolcanite con cineriti bianche finissime.

165-200 Lava (trachitica?) e piroclastiti alterate (caolinizzate).

200-735 SEDIMENTI DEL CICLO NEOAUTOCTONO

200-520 Argilla plastica grigia fossilifera.

520-530 Livello di lave nere a struttura porfirica con inclusi dei calcarei marmosi talora silicei con fossili palnctonici.

530-725 Argilla plastica grigia fossilifera.

725-735 Conglomerato con ciottoli di calcareniti avana, arenarie quarzose-feldspatiche e marne avana.

735-2280 GRUPPO DELLE FORMAZIONI ALLOCTONE DEL FLYSCH DELLA TOLFA

Alternanze di calcareniti avana e marroni con calcare marnoso detritico, calcare marno-micritico avana, argilliti grigie e verdastre con sottili livelli di arenarie a cemento calcareo, marne e marne argillose rossastre; sono presenti numerose fratture riempite da calcite. Talora è presente anche calcare siliceo e selce grigia e biancastra. Le intercalazioni calcarenitiche continuano fino a m 2200; da tale profondità sono esclusivamente presenti argilliti e siltiti grigie, grigio-verdi intercati con livelli di siltiti di colore rosso fegato.

2280 - F.P. SUCCESSIONE DELLE FORMAZIONI DELLA SERIE UMBRA

Calcari marnomicritici grigi e biancastri, talora rosa appartenenti alla "Scaglia".

- Tufi giallastri
- Lave leucitiche grigie
- Trachiti
- Diatomiti
- Cineriti
- Argilla plastica
- Lave nere
- Silice cristallina
- Calcareniti avana e marroni
- Calcare marnomicritico avana con vena di calcite e calcare marnomicritico verdolino.
- Calcare marnoso detritico marrone e da m. 4020 anche grigio ed avana.
- Marne e marne argillose passanti ad argilliti.
- Arenarie a cemento calcareo
- Calcite libera
- Argilliti e siltiti varicolori
- Calcari micritici bianchi, grigio chiaro e rosato.

Perdite di circolazione, assorbimenti, livelli, manifestazioni di gas, ecc

m. 25 assorb. 7 m³/h
 m. 37 PTC tamponata con tappo di cemento
 da m. 49 assorb. 5 m³/h
 da m. 53 PTC tamponata con tappi di cemento.

da m. 441 a m. 448 Rec. 100%

da m. 801 a m. 802 Rec. 80%

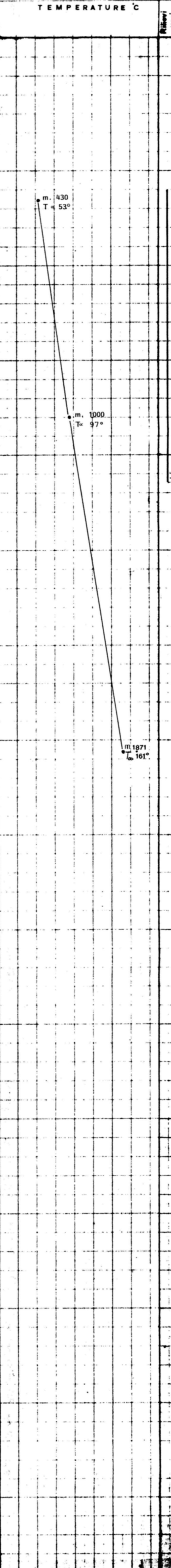
da m. 1544 a m. 1550 Rec. 100%

A m. 846 Leggere manifestazione di gas 7 : 9 p.p.m. H₂S

A m. 1232 taglio del liner 9"5/8 e recupero dei tubi.
 Pozzo in deviazione da m. 1203 (inizio Ramo 1)

A m. 2230 manifestazione di gas (3,5% di gas totale)
 A m. 2366 P.T.C. da m. 2363 a 2365 Perdita di peso sul RB.

Durante le prove di erogazione ruffano del pozzo sotto la scarpa della g" 5/8, inutili i tentativi di ripulitura, deviazione da m. 1203.

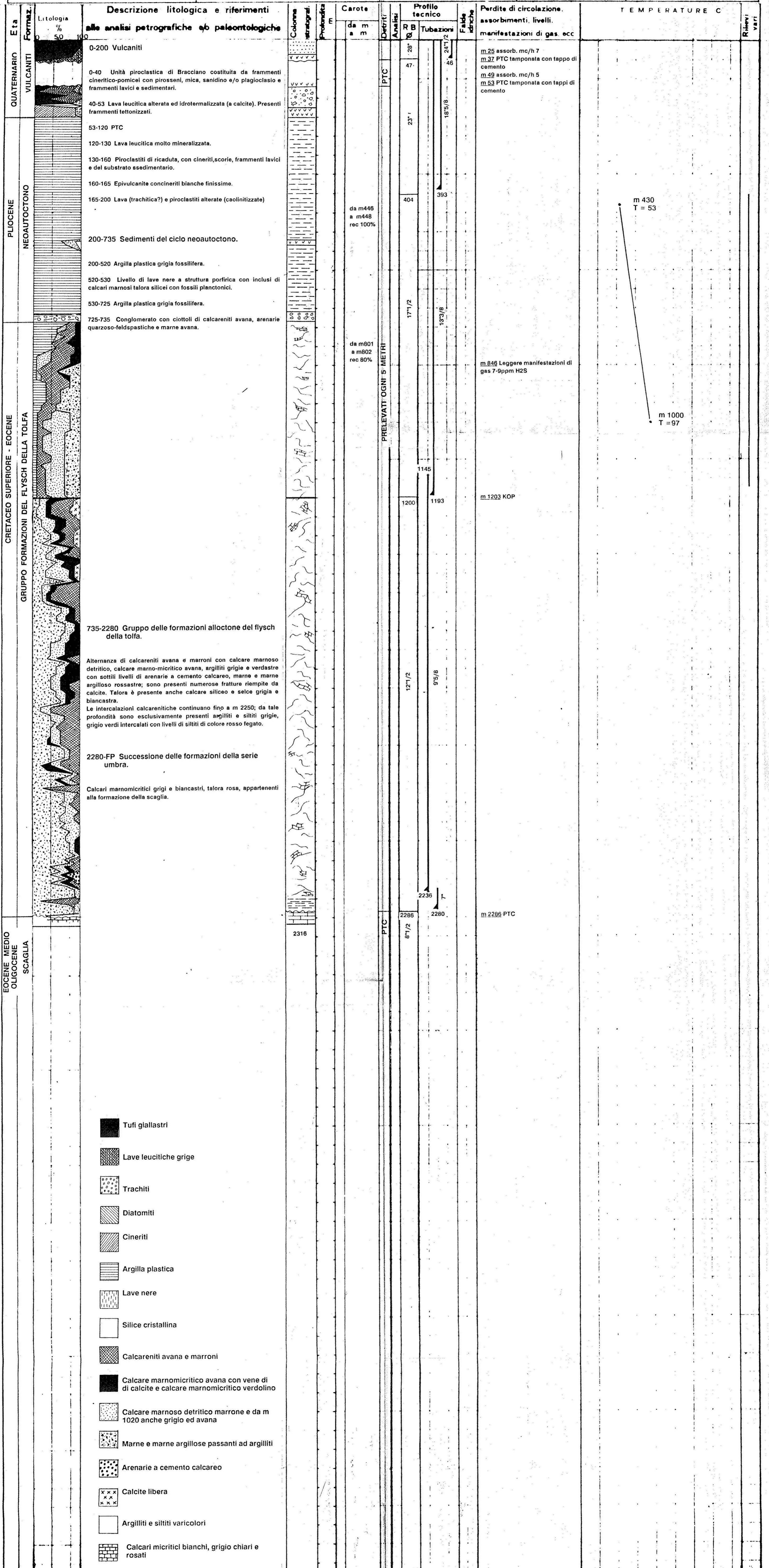


JOINT VENTURE ENEL-AGIP

Operatore ENEL

Sondaggio SABATINI 9 (Ramo 1/1)

Regione **LAZIO** Zona **MONTI SABATINI** Permessi di ricerca M.ti SABATINI ha
 Foglio (IGM) N **143 BRACCIANO** 42 03' 04" Iniziatore il **12/06/91** Profondità finale **2316 m**
 Tavoletti SO **S.MARIA DI GALERIA (M Mario)** 0 14' 19" W Quota m **235** s.l.m. Terminato il **04/08/91** Esito



Età
 QUATERNARIO
 Pliocene
 Eocene superiore - Eocene
 Eocene medio Oligocene

Formazioni
 VULCANICI
 NEOAUTOCTONO
 GRUPPO FORMAZIONI DEL FLYSCH DELLA TOLFA
 SCAGLIA

Descrizione litologica e riferimenti alle analisi petrografiche e paleontologiche

0-200 Vulcaniti

0-40 Unità piroclastica di Bracciano costituita da frammenti cineritico-pomici con pirosseni, mica, sanidino e/o plagioclasio e frammenti lavici e sedimentari.

40-53 Lava leucitica alterata ed idrotermalizzata (a calcite). Presenti frammenti tettonizzati.

53-120 PTC

120-130 Lava leucitica molto mineralizzata.

130-160 Piroclastiti di ricaduta, con cineriti, scorie, frammenti lavici e del substrato ssedimentario.

160-165 Epivulcanite concineritiche bianche finissime.

165-200 Lava (trachitica?) e piroclastiti alterate (caolinizzate)

200-735 Sedimenti del ciclo neautoctono.

200-520 Argilla plastica grigia fossilifera.

520-530 Livello di lave nere a struttura porfirica con inclusi di calcari marnosi talora silicei con fossili planctonici.

530-725 Argilla plastica grigia fossilifera.

725-735 Conglomerato con ciottoli di calcareniti avana, arenarie quarzoso-feldspatiche e marne avana.

735-2280 Gruppo delle formazioni alloctone del flysch della tolfa.

Alternanza di calcareniti avana e marroni con calcare marnoso detritico, calcare marno-micritico avana, argilliti grigi e verdastre con sottili livelli di arenarie a cemento calcareo, marne e marne argillose rossastre; sono presenti numerose fratture riempite da calcite. Talora è presente anche calcare siliceo e selce grigia e biancastra.

Le intercalazioni calcarenitiche continuano fino a m 2250; da tale profondità sono esclusivamente presenti argilliti e siltiti grigie, grigio verdi intercalati con livelli di siltiti di colore rosso fegato.

2280-FP Successione delle formazioni della serie umbra.

Calcari marnomicritici grigi e biancastrati, talora rosa, appartenenti alla formazione della scaglia.

Carote
 da m a m
 da m448 a m448 rec 100%
 da m801 a m802 rec 80%

Profondità
 E
 PTC
 PRELEVATI OGNI 5 METRI
 PTC
 PTC

Profilo tecnico
 Tubazioni
 28"
 47"
 23"
 17 1/2"
 12 1/2"
 8 1/2"
 24 1/2"
 18 3/8"
 10 3/8"
 9 5/8"
 2236
 2286
 2280

Perdite di circolazione, assorbimenti, livelli, manifestazioni di gas ecc

m 25 assorb. mc/h 7
 m 37 PTC tamponata con tappo di cemento
 m 49 assorb. mc/h 5
 m 53 PTC tamponata con tappi di cemento

m 430
 T = 53

m 1000
 T = 97

m 846 Leggere manifestazioni di gas 7-9ppm H2S

m 1203 KOP

m 2286 PTC

TEMPERATURE C

Riferi vari

ANALISI
 Petrologia
 Petrografia
 Conduttività termica
 Calcinometria

NOTE

DEVIAZIONE DA m 1203

LTD, GR, DIL