



DIREZIONE GENERALE DELL'ENERGIA E DELLE RISORSE MINERARIE
MINISTERO DELL'INDUSTRIA, DEL COMMERCIO E DELL'ARTIGIANATO
 UFFICIO NAZIONALE MINERARIO PER GLI IDROCARBURI E LA GEOTERMIA
CARTA DEI TITOLI MINERARI CONCESSI E DI QUELLI RICHIESTI
 AI SENSI DELLE LEGGI 11 GENNAIO 1957, N. 6, 24 LUGLIO 1962, N. 1072 E 21 LUGLIO 1967, N. 613, (modificata con legge 4-6-1973, n. 443)

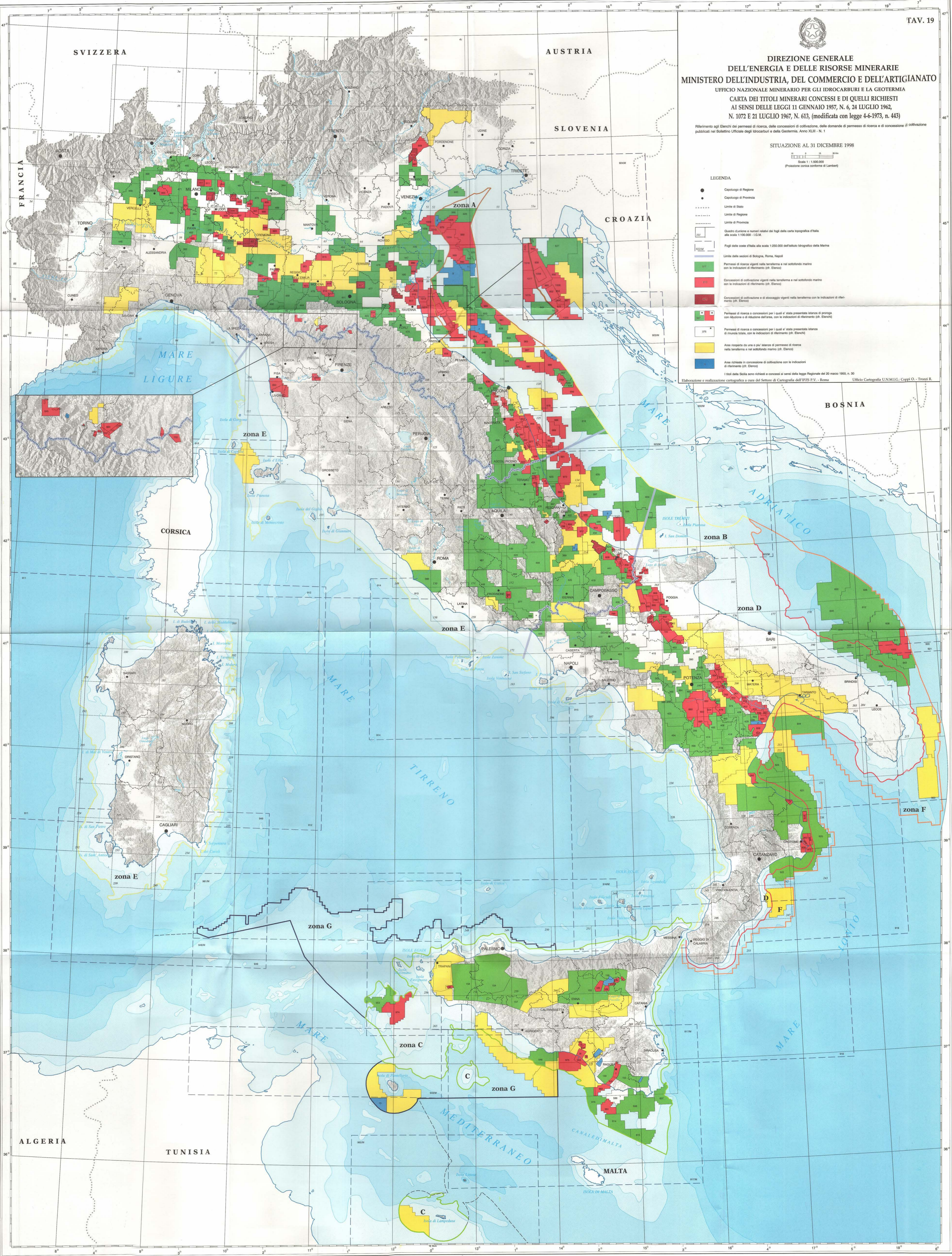
Riferimento agli Elencchi dei permessi di ricerca, delle concessioni di coltivazione, delle domande di permesso di ricerca e di concessione di coltivazione pubblicati nel Bollettino Ufficiale degli Idrocarburi e della Geotermia, Anno XLIII - N. 1

SITUAZIONE AL 31 DICEMBRE 1998

Scala 1:1.500.000
 (Proiezione conica conforme di Lambert)

LEGENDA

- Capoluogo di Regione
- Capoluogo di Provincia
- Limite di Stato
- Limite di Regione
- Limite di Provincia
- Limite delle sezioni di Bologna, Roma, Napoli
- Fogli delle carte d'Italia alla scala 1:250.000 dell'istituto Istituti Geografici della Marina
- Quattro durature e numeri relativi dei fogli della carta topografica d'Italia alla scala 1:100.000 - I.G.M.
- F22M
- F23M
- F24M
- F25M
- F26M
- F27M
- F28M
- F29M
- F30M
- F31M
- F32M
- F33M
- F34M
- F35M
- F36M
- F37M
- F38M
- F39M
- F40M
- F41M
- F42M
- F43M
- F44M
- F45M
- F46M
- F47M
- F48M
- F49M
- F50M
- F51M
- F52M
- F53M
- F54M
- F55M
- F56M
- F57M
- F58M
- F59M
- F60M
- F61M
- F62M
- F63M
- F64M
- F65M
- F66M
- F67M
- F68M
- F69M
- F70M
- F71M
- F72M
- F73M
- F74M
- F75M
- F76M
- F77M
- F78M
- F79M
- F80M
- F81M
- F82M
- F83M
- F84M
- F85M
- F86M
- F87M
- F88M
- F89M
- F90M
- F91M
- F92M
- F93M
- F94M
- F95M
- F96M
- F97M
- F98M
- F99M
- F00M



Elaborazione e realizzazione cartografica a cura del Settore di Cartografia dell'IPZS P.V. - Roma Ufficio Cartografia UN.M.L.G. - Coppi O. - Trezzi R.