

REPUBBLICA ITALIANA
MINISTERO DELL'INDUSTRIA, DEL COMMERCIO E DELL'ARTIGIANATO
DIREZIONE GENERALE DELLE MINIERE
UFFICIO NAZIONALE MINERARIO PER GLI IDROCARBURI

CARTA DEI TITOLI MINERARI CONCESSI E DI QUELLI RICHIESTI
AI SENSI DELLE LEGGI 11 GENNAIO 1957, N.6, 24 LUGLIO 1962,
N.1072 E 21 LUGLIO 1967, N.613, (modificata con legge 4-6-1973, n.443)
Riferimento agli Elencati dei permessi di ricerca, delle concessioni di coltivazione, delle domande
di permesso di ricerca e di concessione di coltivazione pubblicati nel Bollettino Ufficiale degli
Idrocarburi Anno XXV - 4-7

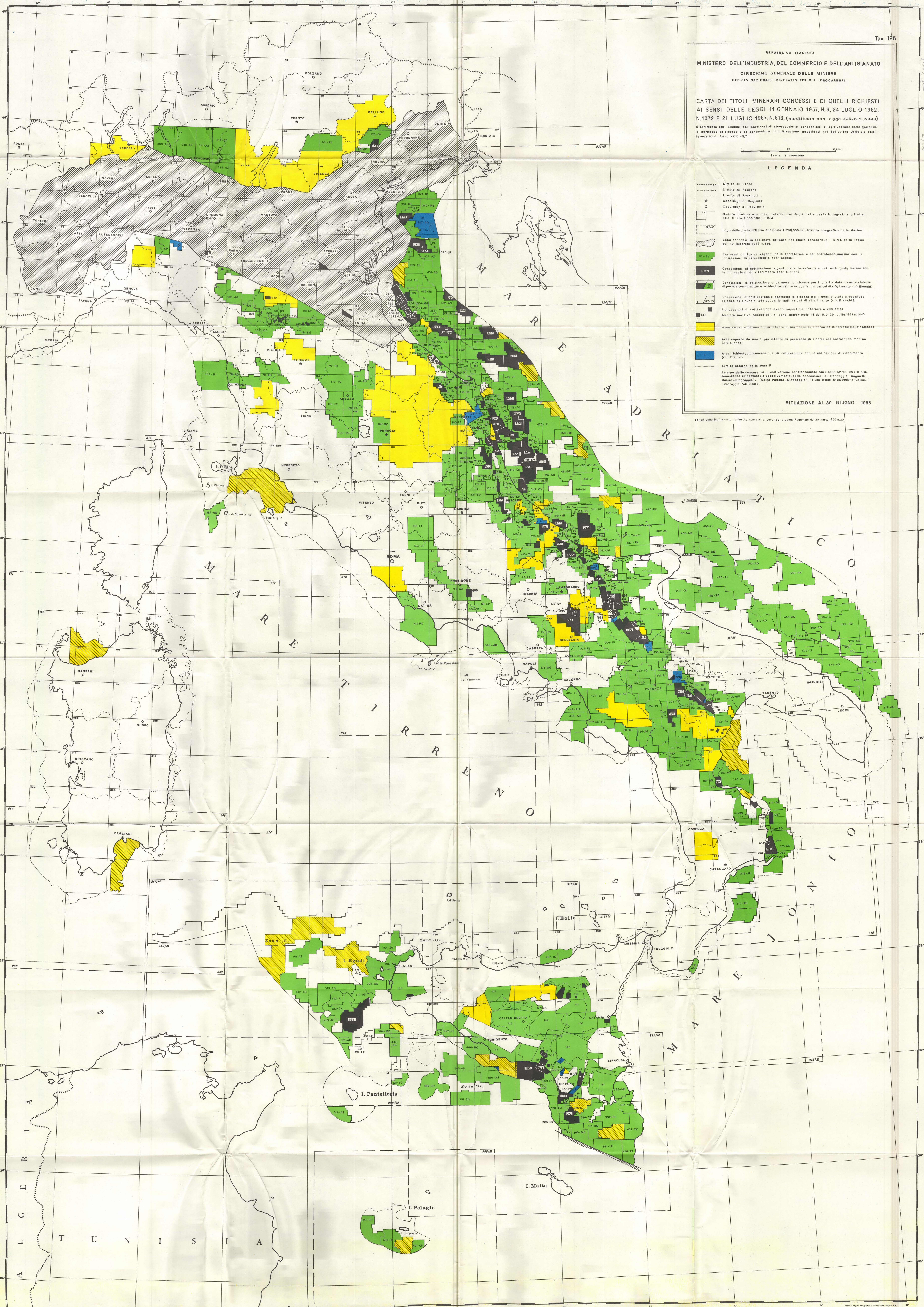
Scala 1:1.000.000

LEGGENDA

- Limite di Stato
 - Limite di Regione
 - Limite di Provincia
 - Capoluogo di Regione
 - Capoluogo di Provincia
 - Quadro d'insieme e numeri relativi dei fogli della carta topografica d'Italia alla scala 1:100.000 - I.G.M.
 - Fogli della carta d'Italia alla scala 1:250.000 dell'Istituto Idrografico della Marina
 - Zone concesse in esclusiva all'Ente Nazionale Idrocarburi - E.N.I. dalla legge del 10 febbraio 1953 n.138
 - Permessi di ricerca vigenti nella terraferma e nel sottotondo marino con le indicazioni di riferimento (Cfr. Elenco)
 - Concessioni di coltivazione vigenti nella terraferma e nel sottotondo marino con le indicazioni di riferimento (Cfr. Elenco)
 - Concessioni di coltivazione o permessi di ricerca per i quali è stata presentata istanza di rinnovo con riduzione o inalterazione dell'area con le indicazioni di riferimento (Cfr. Elenco)
 - Concessioni di coltivazione o permessi di ricerca per i quali è stata presentata istanza di rinnovo totale con le indicazioni di riferimento (Cfr. Elenco)
 - Concessioni di coltivazione aventi superficie inferiore a 200 ettari
 - Miniere inattive concessibili ai sensi dell'articolo 43 del R.D. 29 luglio 1927 n.1443
 - Area coperta da una o più istanze di permesso di ricerca nella terraferma (Cfr. Elenco)
 - Area coperta da una o più istanze di permesso di ricerca nel sottotondo marino (Cfr. Elenco)
 - Area richiesta in concessione di coltivazione con le indicazioni di riferimento (Cfr. Elenco)
 - Limite esterno della zona F
- Le aree delle concessioni di coltivazione contrassegnate con i nn.901/2/10-094 di rifer. sono anche interessate, rispettivamente, dalle concessioni di stoccaggio "Cugine le Marine - Stocaggio", "Terre Pulite - Stocaggio", "Fiume Tevere - Stocaggio", "Culmo - Stocaggio" (Cfr. Elenco)

SITUAZIONE AL 30 GIUGNO 1985

I titoli della Sicilia sono richiesti e concessi ai sensi della Legge Regionale del 20 marzo 1950 n.30



MAN 32
6/85