

REPUBBLICA ITALIANA
MINISTERO DELL'INDUSTRIA, DEL COMMERCIO E DELL'ARTIGIANATO
DIREZIONE GENERALE DELLE MINIERE
UFFICIO NAZIONALE MINERARIO PER GLI IDROCARBURI

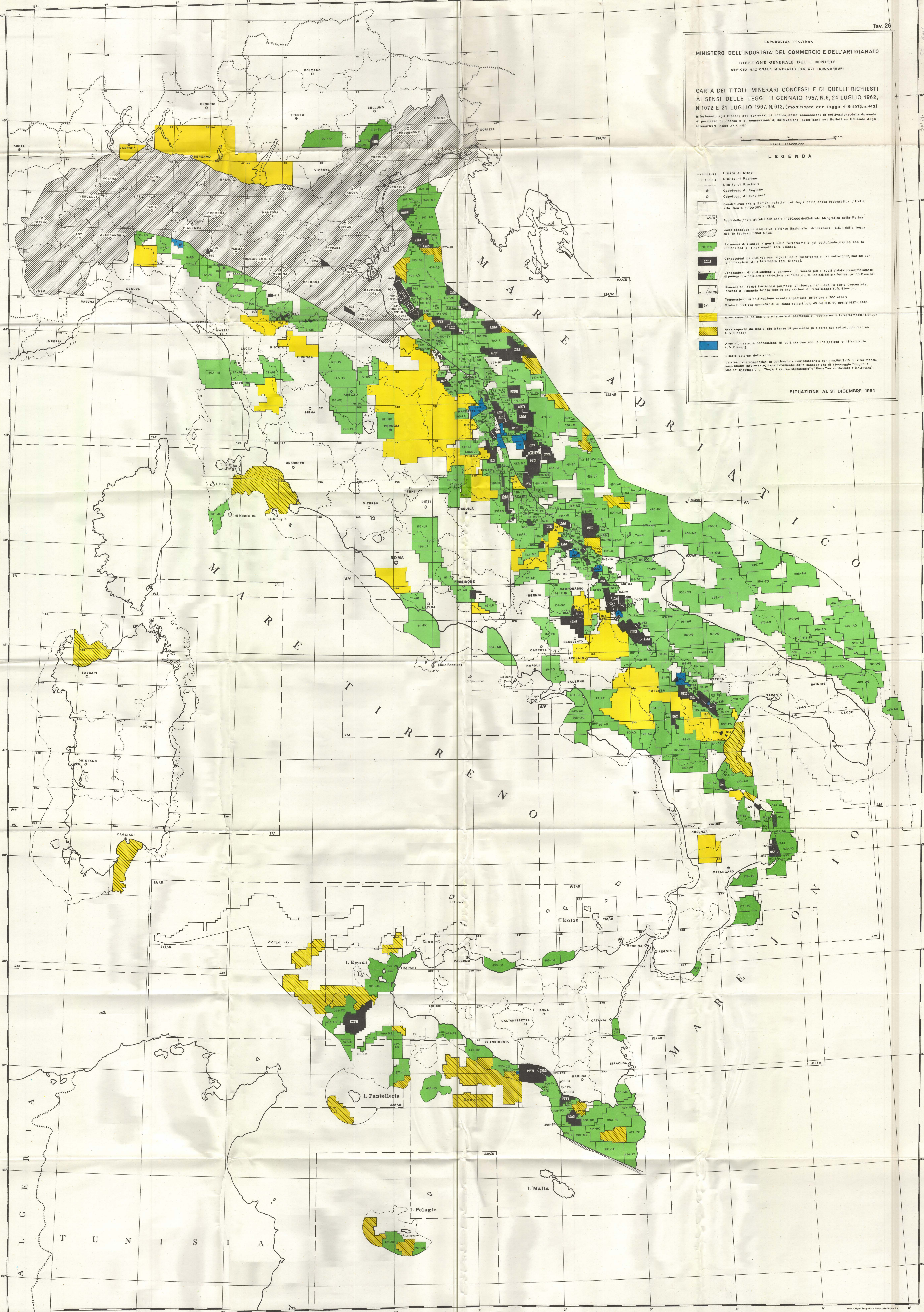
CARTA DEI TITOLI MINERARI CONCESSI E DI QUELLI RICHIESTI
AI SENSI DELLE LEGGI 11 GENNAIO 1957, N.6, 24 LUGLIO 1962,
N.1072 E 21 LUGLIO 1967, N.613, (modificate con legge 4-6-1973, n.443)
Riferimento agli Elencati dei permessi di ricerca, delle concessioni di coltivazione, delle domande
di permesso di ricerca e di concessioni di coltivazione pubblicati nel Bollettino Ufficiale degli
Idrocarburi Anno XXIX - N.1

Scala: 1:1.000.000

LEGGENDA

- Limite di Stato
 - Limite di Regione
 - Limite di Provincia
 - Capoluogo di Regione
 - Capoluogo di Provincia
 - Fogli della carta d'Italia alla Scala 1:250.000 dell'Istituto Idrografico della Marina
 - Zona concessa in esclusiva all'Ente Nazionale Idrocarburi - E.N.I. dalla legge del 10 febbraio 1953 n.136
 - Permessi di ricerca vigenti nella terraferma e nel sottoterritorio marino con le indicazioni di riferimento (cfr. Elenco)
 - Concessioni di coltivazione vigenti nella terraferma e nel sottoterritorio marino con le indicazioni di riferimento (cfr. Elenco)
 - Concessioni di coltivazione o permessi di ricerca per i quali è stata presentata istanza di proroga con riduzione o la riduzione dell'area con le indicazioni di riferimento (cfr. Elenco)
 - Concessioni di coltivazione o permessi di ricerca per i quali è stata presentata istanza di rinuncia totale, con le indicazioni di riferimento (cfr. Elenco)
 - Concessioni di coltivazione aventi superficie inferiore a 200 ettari
 - Minerale inattivo concesso ai sensi dell'articolo 43 del R.D. 29 giugno 1927 n.1443
 - Area coperta da una o più istanze di permesso di ricerca nella terraferma (cfr. Elenco)
 - Area coperta da una o più istanze di permesso di ricerca nel sottoterritorio marino (cfr. Elenco)
 - Area richiesta in concessione di coltivazione con le indicazioni di riferimento (cfr. Elenco)
 - Limite esterno della zona F
- Le aree delle concessioni di coltivazione contrassegnate con i numeri 101-110 di riferimento, sono anche interessate, rispettivamente, dalle concessioni di stoccaggio "Cugno M" "Macine-Stocaggio", "Serra Pizzuta-Stocaggio" e "Trame Tosto-Stocaggio" (cfr. Elenco)

SITUAZIONE AL 31 DICEMBRE 1984



749 33
R.M. XXV-1
12/84