

REPUBBLICA ITALIANA  
MINISTERO DELL'INDUSTRIA, DEL COMMERCIO E DELL'ARTIGIANATO  
DIREZIONE GENERALE DELLE MINIERE  
UFFICIO NAZIONALE MINIERARIO PER GLI IDROCARBURI

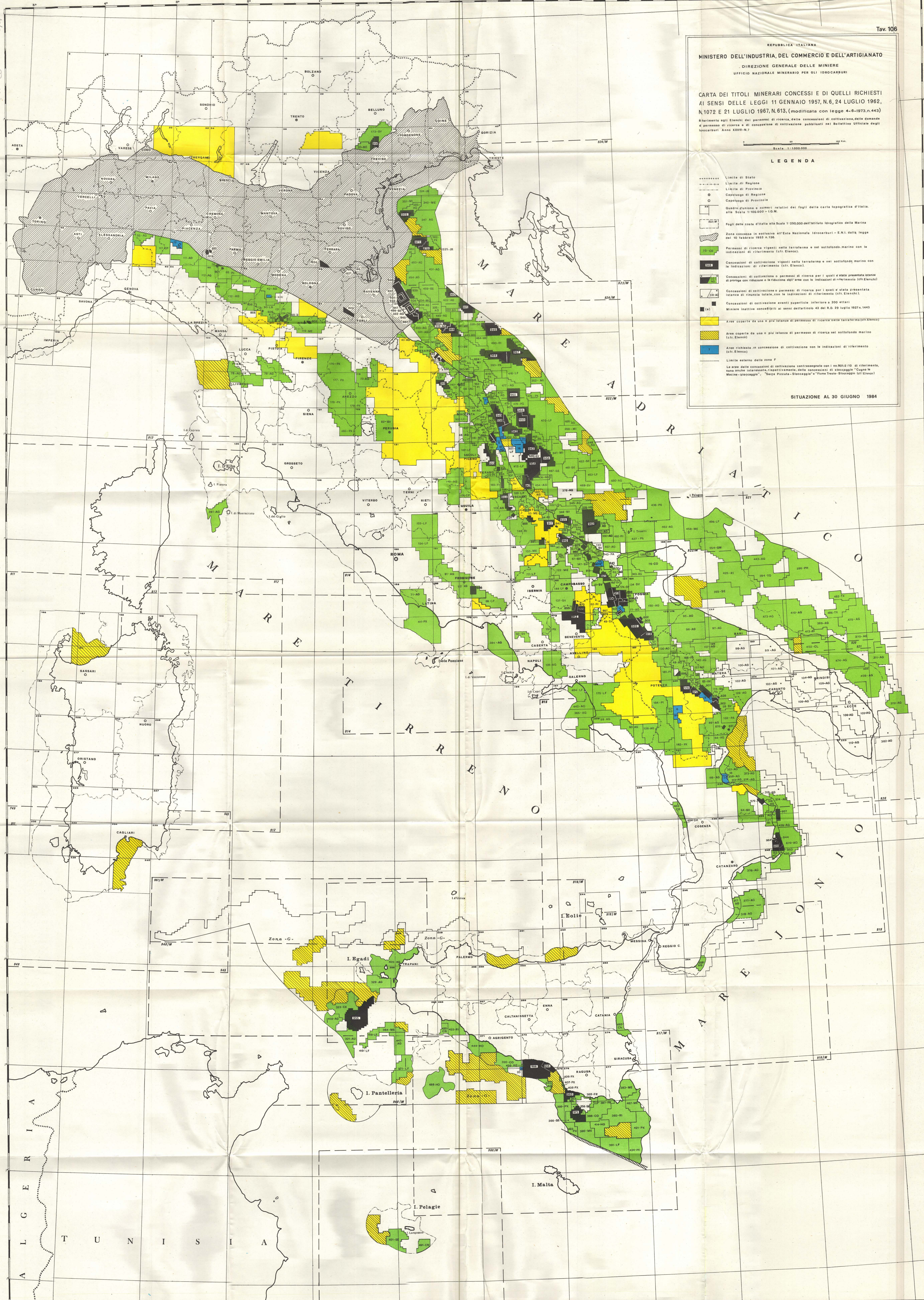
CARTA DEI TITOLI MINERARI CONCESSI E DI QUELLI RICHIESTI  
AI SENSI DELLE LEGGI 11 GENNAIO 1957, N.6, 24 LUGLIO 1962,  
N.1072 E 21 LUGLIO 1967, N.613, (modificata con legge 4-6-1973, n.443)  
Riferimento agli Elenchi dei permessi di ricerca, delle concessioni di coltivazione, delle domande  
di permesso di ricerca e di concessione di coltivazione pubblicati nel Bollettino Ufficiale degli  
Idrocarburi Anno XXVIII, N.7

Scala: 1:1.000.000

LEGENDA

- Limite di Stato
- Limite di Regione
- Limite di Provincia
- Capoluogo di Regione
- Capoluogo di Provincia
- Quadro d'unico a numeri relativi dei fogli della carta topografica d'Italia, alla Scala 1:100.000 - I.G.M.
- Fogli della costa d'Italia alla Scala 1:250.000 dell'Istituto Idrografico della Marina
- ▨ Zona concessa in esclusiva all'Ente Nazionale Idrocarburi - E.N.I. dalla legge del 10 febbraio 1953 n.136
- Permessi di ricerca vigenti nella terraferma e nel sottosuolo marino con le indicazioni di riferimento (Cfr. Elenco)
- Concessioni di coltivazione vigenti nella terraferma e nel sottosuolo marino con le indicazioni di riferimento (Cfr. Elenco)
- Concessioni di coltivazione o permessi di ricerca per i quali è stata presentata istanza di proroga con riduzione o la riduzione dell'area con le indicazioni di riferimento (Cfr. Elenco)
- Concessioni di coltivazione o permessi di ricerca per i quali è stata presentata istanza di rinuncia totale con le indicazioni di riferimento (Cfr. Elenco)
- Concessioni di coltivazione aventi superficie inferiore a 200 ettari
- Miniere inattive concepite ai sensi dell'articolo 43 del R.D. 29 luglio 1927 n.1443
- Area coperte da una o più istanze di permesso di ricerca nella terraferma (Cfr. Elenco)
- Area coperte da una o più istanze di permesso di ricerca nel sottosuolo marino (Cfr. Elenco)
- Area richieste in concessione di coltivazione con le indicazioni di riferimento (Cfr. Elenco)
- Limite esterno della zona F
- Le aree delle concessioni di coltivazione contrassegnate con i numeri 170 di riferimento, sono anche interessate, rispettivamente dalle concessioni di stoccaggio "Capacità Meccanica - Stoccaggio", "Sera Pizzata - Stoccaggio" e "Fiume Tevere - Stoccaggio" (Cfr. Elenco)

SITUAZIONE AL 30 GIUGNO 1984



TAV. 106

ALGERIA