

REPUBBLICA ITALIANA
MINISTERO DELL'INDUSTRIA, DEL COMMERCIO E DELL'ARTIGIANATO
 DIREZIONE GENERALE DELLE MINIERE
 UFFICIO NAZIONALE MINERARIO PER GLI IDROCARBURI

**CARTA DEI TITOLI MINERARI CONCESSI E DI QUELLI RICHIESTI
 AI SENSI DELLE LEGGI 11 GENNAIO 1957, N. 6, 24 LUGLIO 1962,
 N. 1072 E 21 LUGLIO 1967, N. 613, (modificata con legge 4-6-1973, n. 443)**

Riferimento agli Elenchi dei permessi di ricerca, delle concessioni di coltivazione, delle domande di permesso di ricerca e di concessione di coltivazione pubblicati nel Bollettino Ufficiale degli Idrocarburi Anno XXXV-87

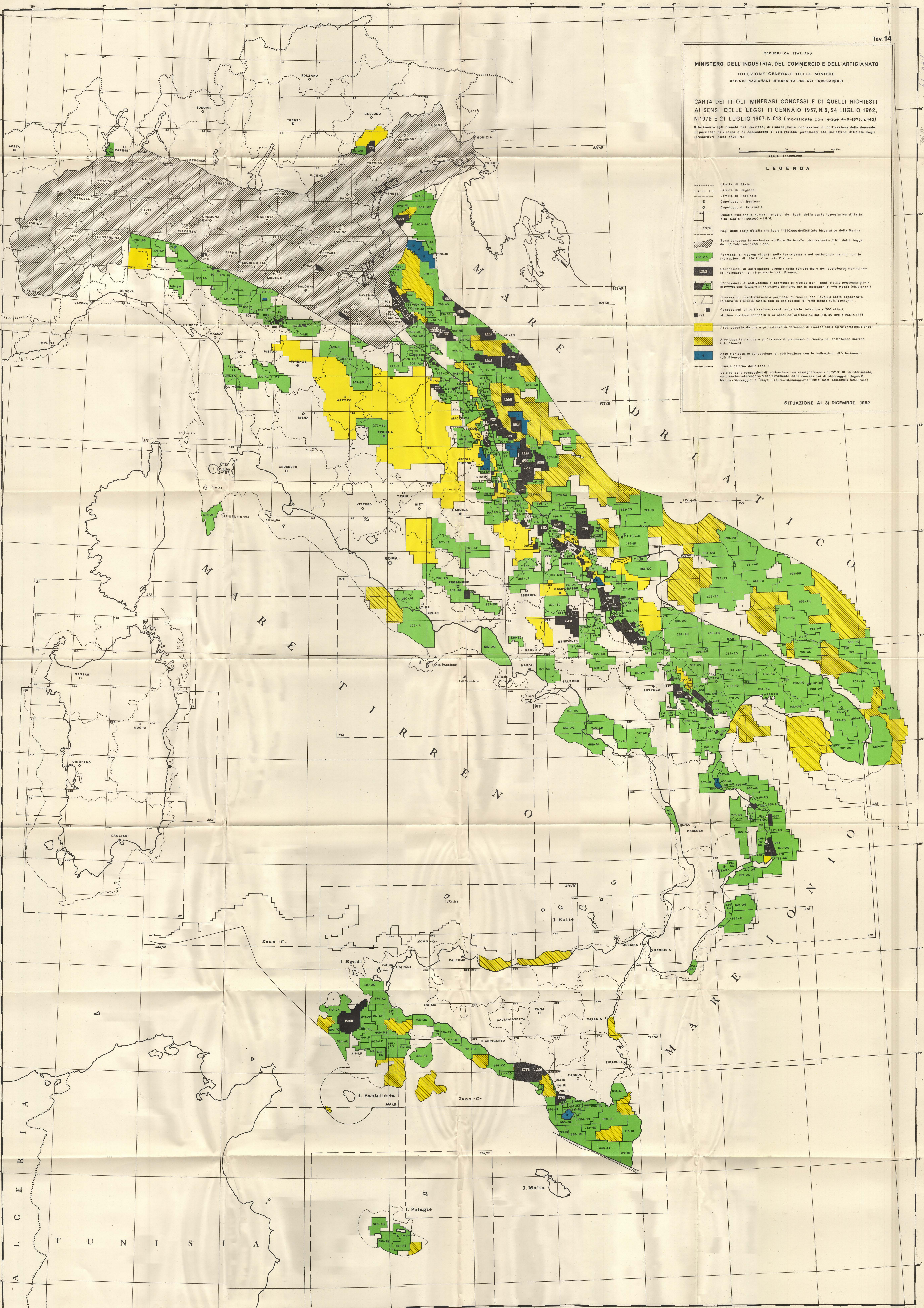
Scala: 1:1.000.000

LEGENDA

- Limite di Stato
- Limite di Regione
- Limite di Provincia
- Capoluogo di Regione
- Capoluogo di Provincia
- Quadro d'Unione e numeri relativi dei fogli della carta geografica d'Italia alla Scala 1:500.000 - I.G.M.
- Fogli delle coste d'Italia alla Scala 1:250.000 dell'Istituto Idrografico della Marina
- Zone concesse in esclusiva all'Ente Nazionale Idrocarburi - E.N.I. della legge del 10 febbraio 1953 n. 106
- Permessi di ricerca vigenti nella terraferma e nel sottoterritorio marino con le indicazioni di riferimento (Cfr. Elenco)
- Concessioni di coltivazione vigenti nella terraferma e nel sottoterritorio marino con le indicazioni di riferimento (Cfr. Elenco)
- Concessioni di coltivazione o permessi di ricerca per i quali è stata presentata istanza di proroga con riduzione e retribuzione dell'area con le indicazioni di riferimento (Cfr. Elenco)
- Concessioni di coltivazione o permessi di ricerca per i quali è stata presentata istanza di rinnovo totale con le indicazioni di riferimento (Cfr. Elenco)
- Concessioni di coltivazione aventi superficie inferiore a 200 ettari
- Minerie inattive concedibili ai sensi dell'articolo 43 del R.D. 29 luglio 1927, n. 1443
- Aree coperte da una o più istanze di permesso di ricerca nella terraferma (Cfr. Elenco)
- Aree coperte da una o più istanze di permesso di ricerca nel sottoterritorio marino (Cfr. Elenco)
- Aree richieste in concessione di coltivazione con le indicazioni di riferimento (Cfr. Elenco)
- Limite esterno della zona F

Le aree delle concessioni di coltivazione contrassegnate con il n. 901/110 di riferimento, sono anche interessate, rispettivamente, dalle concessioni di stoccaggio "Cugio in Mucina - Saccogio" e "Sere Pirata - Staccogio" e "Fiume Teseo - Staccogio (Cfr. Elenco)

SITUAZIONE AL 31 DICEMBRE 1982



74/19
BAC 10/1-1