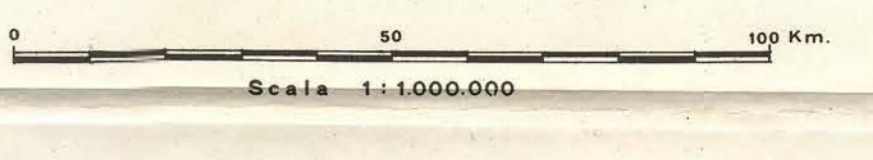


REPUBBLICA ITALIANA
MINISTERO DELL'INDUSTRIA, DEL COMMERCIO E DELL'ARTIGIANATO
DIREZIONE GENERALE DELLE MINIERE
UFFICIO NAZIONALE MINERARIO PER GLI IDROCARBURI

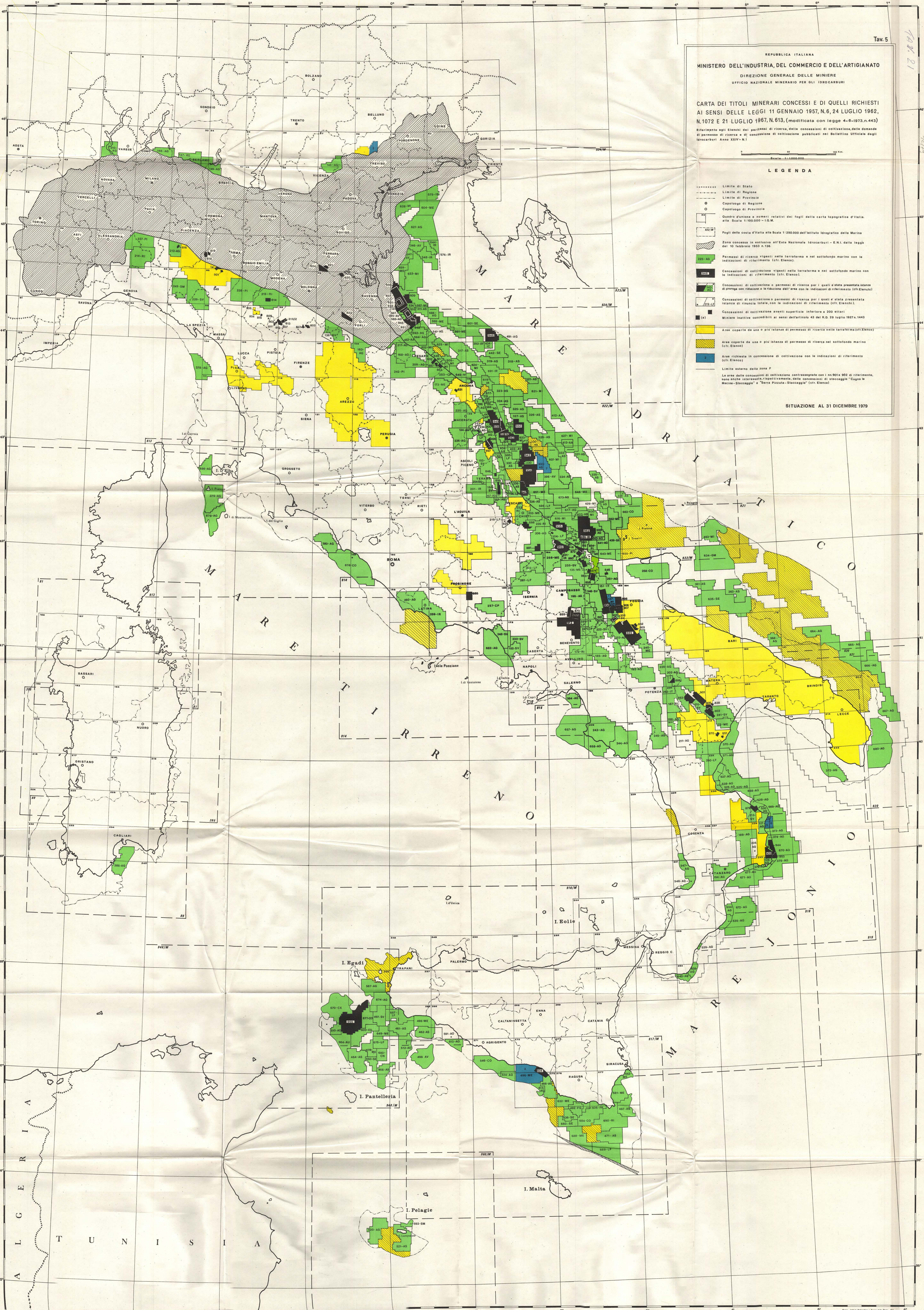
CARTA DEI TITOLI MINERARI CONCESSI E DI QUELLI RICHIESTI
AI SENSI DELLE LEGGI 11 GENNAIO 1957, N. 6, 24 LUGLIO 1962,
N. 1072 E 21 LUGLIO 1967, N. 613, (modificata con legge 4-6-1973, n. 443)
Riferimento agli Elenchi dei permessi di ricerca, delle concessioni di coltivazione, delle domande
di permesso di ricerca e di concessione di coltivazione pubblicati nel Bollettino Ufficiale degli
Idrocarburi Anno XXIV - N. 1



LEGENDA

- Limite di Stato
- Limite di Regione
- Limite di Provincia
- o Capoluogo di Regione
- o Capoluogo di Provincia
- Quadro d'insieme a numeri relativi dei fogli della carta topografica d'Italia alla Scala 1:100.000 - I.G.M.
- Fogli della costa d'Italia alla Scala 1:250.000 dell'Istituto Idrografico e della Marina
- Zona concessa in esclusiva all'Ente Nazionale Idrocarburi - E.N.I. dalla legge del 10 febbraio 1953 n. 136
- Permesso di ricerca vigenti nella terraferma e nel sottosuolo marino con le indicazioni di riferimento (Cfr. Elenco)
- Concessioni di coltivazione vigenti nella terraferma e nel sottosuolo marino con le indicazioni di riferimento (Cfr. Elenco)
- Concessioni di coltivazione o permessi di ricerca per i quali è stata presentata istanza di proroga con riduzione o l'abbandono dell'area con le indicazioni di riferimento (Cfr. Elenchi)
- Concessioni di coltivazione o permessi di ricerca per i quali è stata presentata istanza di rinuncia totale con le indicazioni di riferimento (Cfr. Elenchi)
- Concessioni di coltivazione aventi superficie inferiore a 200 ettari
- Miniere inattive concedibili ai sensi dell'articolo 43 del R.D. 29 luglio 1927 n. 1443
- Aree coperte da una o più istanze di permesso di ricerca nella terraferma (Cfr. Elenco)
- Aree coperte da una o più istanze di permesso di ricerca nel sottosuolo marino (Cfr. Elenco)
- Aree richieste in concessione di coltivazione con le indicazioni di riferimento (Cfr. Elenco)
- Limite esterno della Zona F
- Le aree delle concessioni di coltivazione contrassegnate con il numero 903 di riferimento, sono anche interessate, rispettivamente, dalle concessioni di stoccaggio "Cugis" delle Materie-Stockaggio e "Terra Pizzuta-Stockaggio" (Cfr. Elenco)

SITUAZIONE AL 31 DICEMBRE 1979



1981/21

ELENCO ANNO XXIV - N. 1