

INVENTARIO DELLE
 RISORSE GEOTERMICHE NAZIONALI

ENEL UNITÀ NAZIONALE GEOTERMICA, PISA
 ENI-AGIP SETTORE RICERCHE GEOTERMICHE, MILANO
 CNR ISTITUTO INTERNAZIONALE PER LE RICERCHE GEOTERMICHE, PISA
 ENEA DIPARTIMENTO PROTEZIONE AMBIENTALE E SALUTE DELL'UOMO, ROMA

REGIONE TOSCANA

Sezioni geologiche

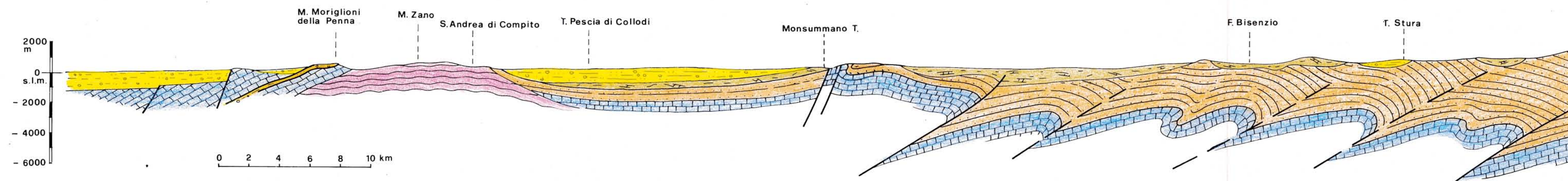
TAV. 2 A CURA DI ENEL Dicembre 1987



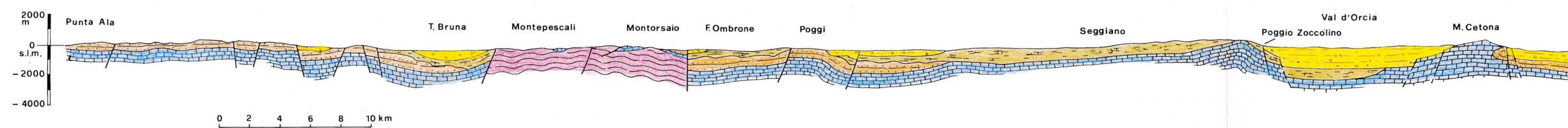
LEGENDA

- Colate di lava riolacitiche e duomi (Quaternario)
- Depositi clastici marino-continentali (Miocene sup.- Quaternario)
- Unità alloctone liguri (Cretaceo inf.- Paleogene)
- Sequenze flyschoidi di chiusura delle successioni carbonatiche Tosco-Umbre (Cretaceo sup.- Miocene)
- Formazioni prevalentemente carbonatiche della Serie Toscana, metamorfiche e non metamorfiche (Trias sup.- Cretaceo inf.)
- Formazioni metamorfiche del "Basamento" (Paleozoico-Trias inf.)

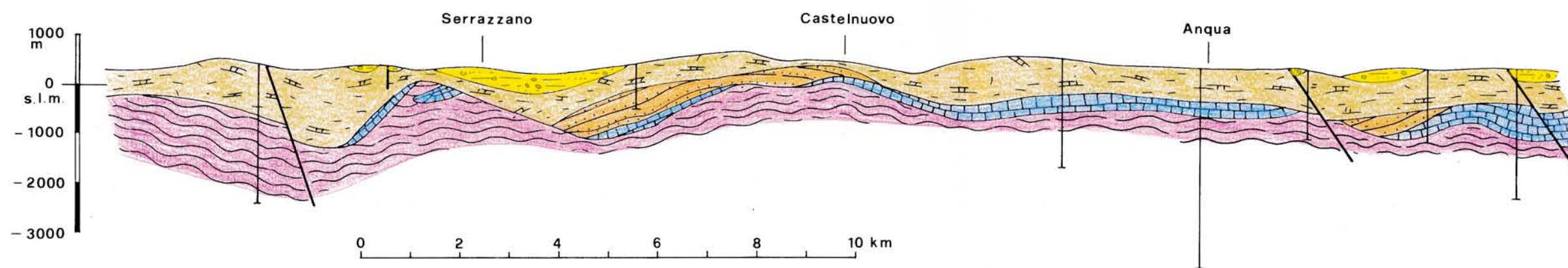
Sez. A - A'



Sez. B - B'



Sez. C - C'



Sez. D - D'

