

Ministero dell'Industria, del Commercio e dell'Artigianato

LEGGE 9 DICEMBRE 1968 N° 896 DISCIPLINA DELLA RICERCA E DELLA COLTIVAZIONE DELLE RISORSE GEOTERMICHE

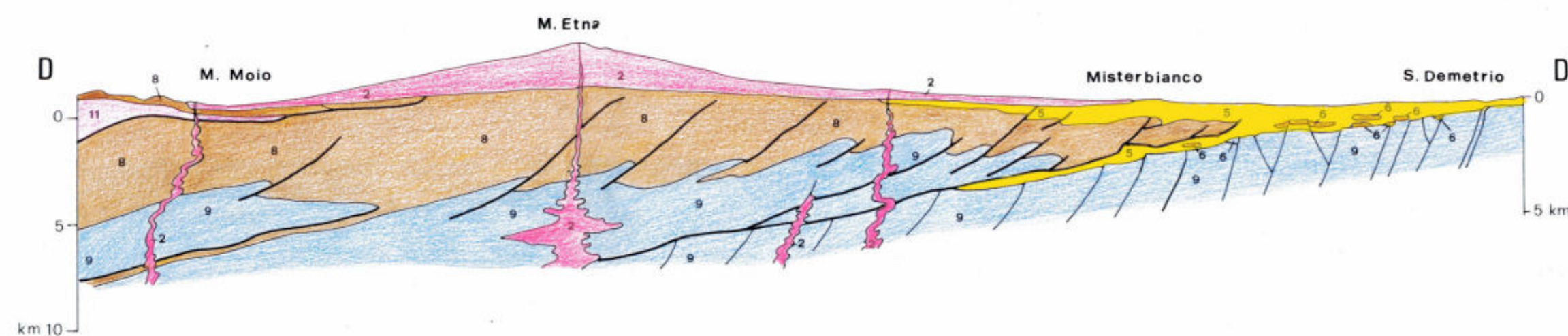
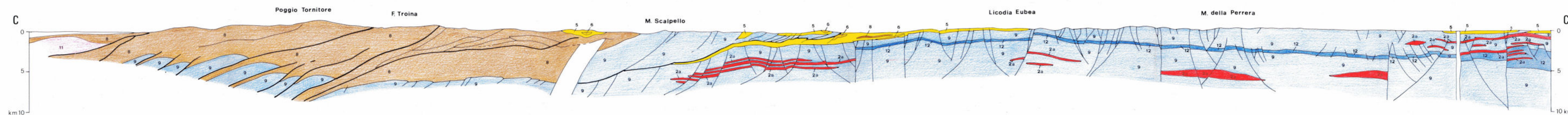
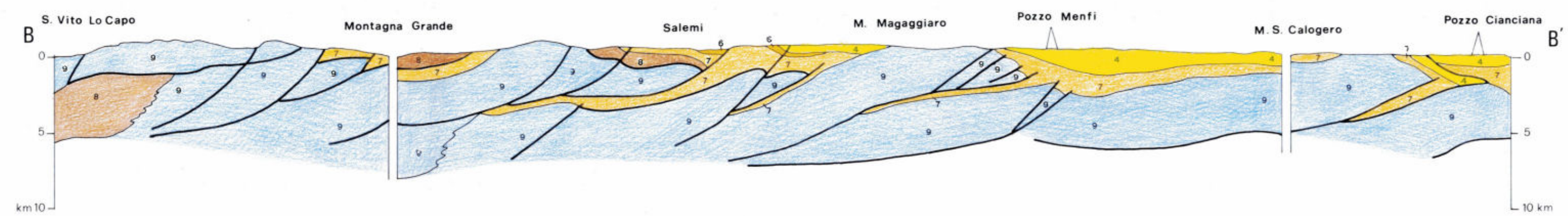
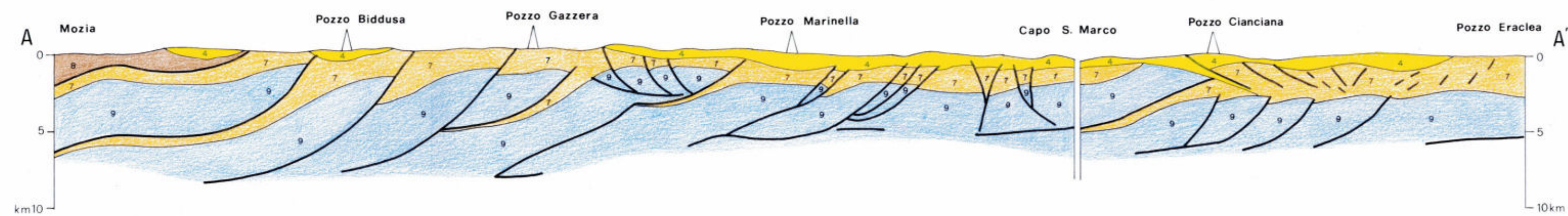
INVENTARIO DELLE RISORSE GEOTERMICHE NAZIONALI

ENEL UNITA NAZIONALE GEOTERMICA - PISA
 ENI-AGIP SETTORE RISORSE GEOTERMICHE - MILANO
 CNR ISTITUTO INTERNAZIONALE PER LE RICERCHE GEOTERMICHE - PISA
 ENEA DIPARTIMENTO PROTEZIONE AMBIENTALE E SALUTE DELL'UOMO - ROMA

REGIONE SICILIA

SEZIONI IDROGEOLOGICHE

Tav 2 A CURA DI CNR-IIRG GIUGNO 1988



PERMEABILITA			DESCRIZIONE
ALTA	MEDIA	BASSA	
1			Alluvioni antiche e recenti, depositi ghiaiosi litorali. (Quaternario).
2			Lave, scorie e sabbie vulcaniche. (Vulcaniti etnee basiche del Pleistocene - Miocene sup.).
		3a	Lave e vulcanoclastiti basiche molto alterate. (Mesozoico).
		3b	Vulcaniti acide, (lave, ignimbriti, ecc.) delle folie. (Olocene - Pleistocene).
	4		Calcareni sabbiose, sabbie calcaree e sabbie argillose. (Plio - Pleistocene).
	5		Argille narnose, calcari narnosi e narni calcarei. (Pliocene inf - medio).
	6		Diatomiti, calcari e gessi. (Miocene sup.).
	7		Complesso argilloso, sabbioso e conglomeratico. (Miocene medio - sup.).
	8		Complessi flioclastici argillo - silico - narnosi (Oligo - Miocenici / Cretaceo - Giurassici); argille (Permo - Trias).
	9		Complessi carbonatici. (Trias - Miocene inf.).
	10		Argilliti silicee, narni e calcareniti. (Lias medio - Miocene inf.).
	11		Gessi, filladi e quartziti. (Paleozoico).
	12		Argilliti della formazione Sreppena (Lias inf.); non affioranti, rinvenute con sondaggi nella Sicilia sud-orientale.

