

MINISTERO DELL' INDUSTRIA DEL COMMERCIO E DELL' ARTIGIANATO  
 LEGGE 9 DICEMBRE 1986, N° 896 "DISCIPLINA DELLA RICERCA E DELLA COLTIVAZIONE DELLE RISORSE GEOTERMICHE"

INVENTARIO DELLE RISORSE GEOTERMICHE NAZIONALI  
 CNR IIRG ENEL UNG  
 ENEA DPAS ENI-AGIP SERG

REGIONE PIEMONTE  
 SEZIONI IDROGEOLOGICHE  
 SCALA 1:100.000

TAV. 5 SEZ. A A cura di: AGIP Dicembre 1987

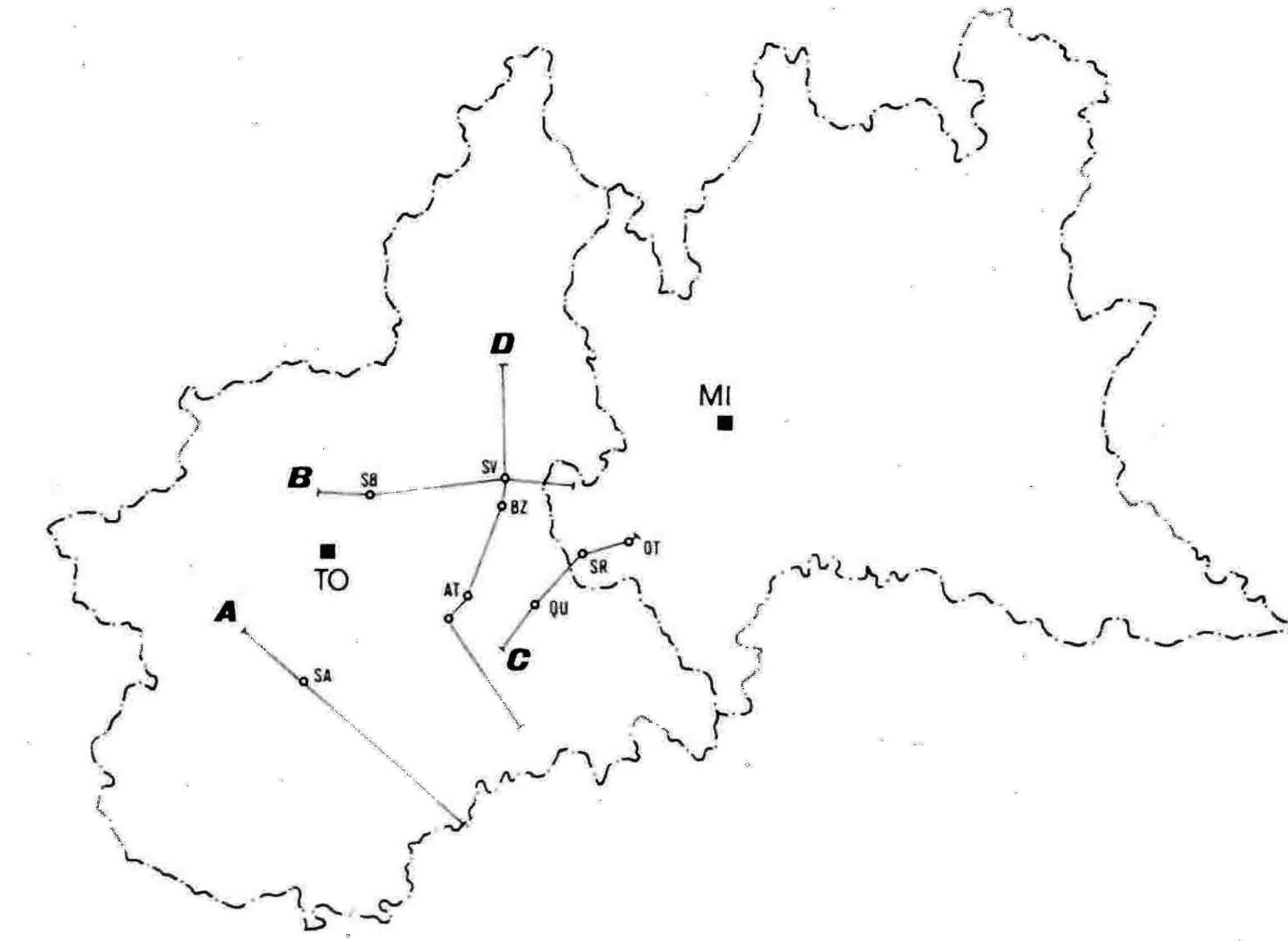
LEGENDA

PERMEABILITÀ MEDIO-ALTA  
 PERMEABILITÀ MEDIA  
 POSSIBILE ACQUIFERO DI INTERESSE GEOTERMICO

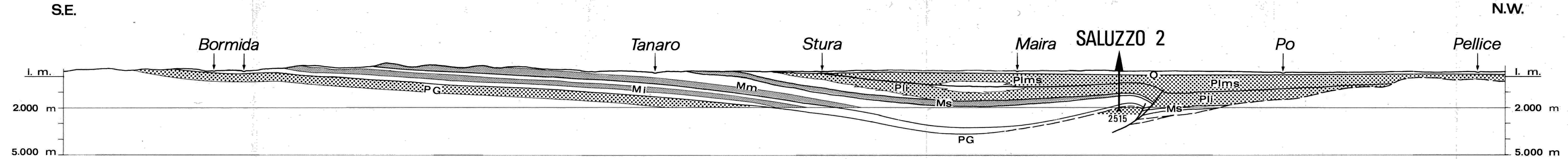
Q - QUATERNARIO  
 Pims - Pliocene medio-sup.  
 Pli - Pliocene inferiore  
 Ms - Miocene superiore  
 Mm - Miocene medio  
 Mi - Miocene inferiore  
 PG - Paleogene  
 MZ - Mesozoico  
 A - INCROCIO DI SEZIONI

K - CRETACICO  
 J - GIURASSICO  
 TR - TRIASSICO  
 PZ - PALEOZOICO  
 P - PERMIANO  
 C - CARBONIFERO  
 L - LIGURIDI  
 V - VULCANICO

CARTA INDICE



B — SEZIONE GEOLOGICA  
 MI — POZZO PER IDROCARBURI



SEZ. A