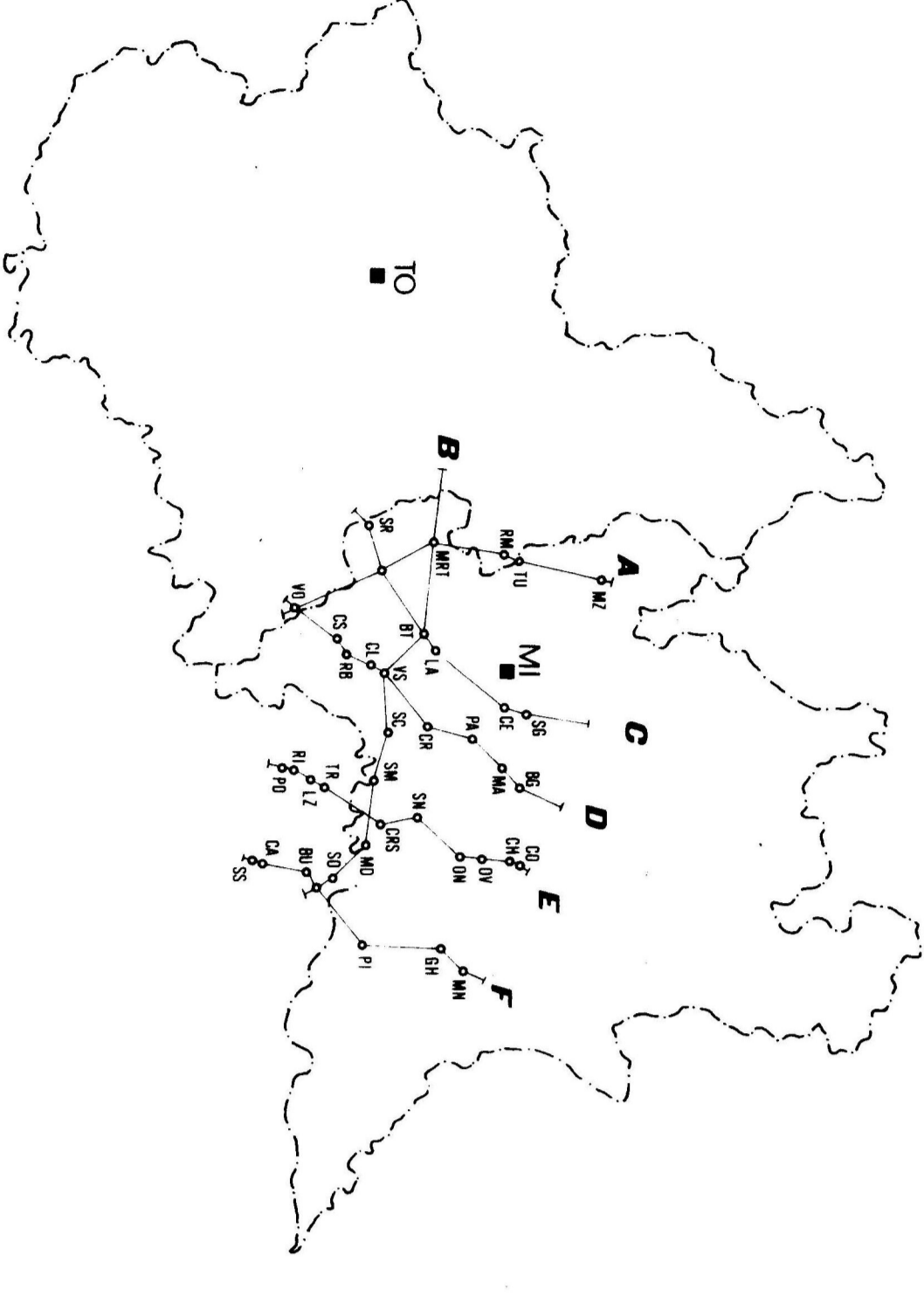


- Q** - QUATERNARIO
Pims - PLEOCENE-MEDIO-SUP.
Pli - PLEOCENE-INFERIORE
Ms - MIOCENE SUPERIORE
Mm - MIOCENE MEDIO
Mi - MIOCENE INFERIORE
PG - PALEOGENE
MZ - MESSINICO
A - INCROCIO DI SEZIONI
- K** - CRETACICO
J - GIURASSICO
TR - TRIASSICO
PZ - PALEOZOICO
P - PERMIANO
C - CARBONIFERO
L - LIGURIO
V - VILCANICO

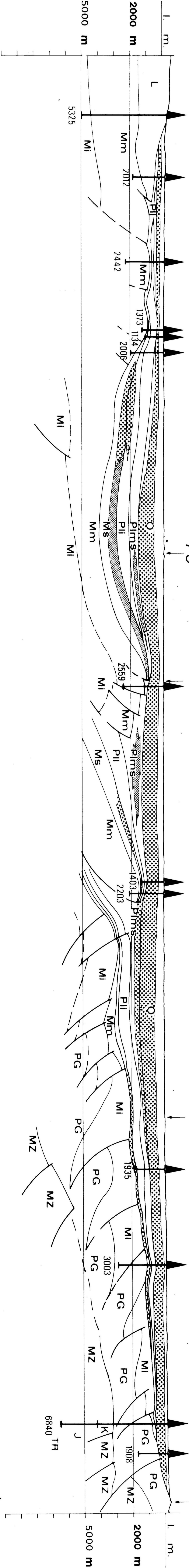
CARTA INDICE



B — SEZIONE GEOLOGICA
MI — POZZO PER TIPOCARBURI

S

Pte DELL'OLIO 1 RIVERGARDO 1 LARZANO 1 TURRO 1:2:3



SEZ. E

N

M. Orfano