

## SOMMARIO

<p>Bollettino Ufficiale degli Idrocarburi e della Geotermia Anno LI – N° 4</p> <p><i>Direttore responsabile:</i> GILBERTO DIALUCE</p> <p><i>Redazione:</i> MARIA BEATRICE DE AMICIS</p> <p><i>Grafica e impaginazione:</i> OMBRETTA COPPI</p>	<p>AVVERTENZE</p> <ul style="list-style-type: none"> <li>■ IDROCARBURI – Attività di ricerca e coltivazione in terra e in mare</li> <li>■ MERCATO DEL GAS NATURALE - Attività di stoccaggio</li> <li>■ GEOTERMIA - Attività di ricerca e coltivazione</li> <li>■ LEGGI, DECRETI, DISPOSIZIONI E COMUNICATI</li> <li>■ REGIONE SICILIA</li> <li>■ DATI STATISTICI</li> <li>■ INDIRIZZI</li> <li>■ ELENCHI ISTANZE</li> </ul> <hr/> <p>■ APPENDICE: INDICI - ELENCHI</p>
---	--

AVVERTENZE ..... Pag. 6



## IDROCARBURI

### TITOLI MINERARI RICHIESTI O CONCESSI NELLA TERRAFERMA

#### ■ ISTANZE DI PERMESSO DI RICERCA

##### **NUOVE ISTANZE**

- **FONTE DELLA VIGNA** – Istanza di permesso di ricerca (Cosenza) – Società Total Italia ..... Pag. 7
- **IL CONVENTO** – Istanza di permesso di ricerca (Campobasso, Foggia) – Società Consul Service ..... Pag. 7
- **MASSERIA GRIMALDI** – Istanza di permesso di ricerca (Potenza) – Società Consul Service ..... Pag. 8
- **RIOLO TERME** – Istanza di permesso di ricerca (Forlì-Cesena, Ravenna) – Società MAC Oil ..... Pag. 9

- **SERRA DI CROCE** – Istanza di permesso di ricerca (Matera) – Società MAC Oil ..... *Pag. 10*
- **TEMPA LA PETROSA** – Istanza di permesso di ricerca (Cosenza, Matera, Potenza) – Società Total Italia ..... *Pag. 11*
- **TOLVE** – Istanza di permesso di ricerca (Potenza) – Società MAC Oil ..... *Pag. 12*
- **TRE CANCELLI** – Istanza di permesso di ricerca (Matera, Potenza) – Società MAC Oil ..... *Pag. 12*
- **TURSI** – Istanza di permesso di ricerca (Cosenza, Matera, Potenza) – Società MAC Oil ..... *Pag. 13*
- **CASONI** – Istanza di permesso di ricerca (Grosseto) – Società Independent Energy Solutions ..... *Pag. 14*
- **MASSERIA LA ROCCA** – Istanza di permesso di ricerca (Cosenza, Matera, Potenza) – Società Italmín Exploration ..... *Pag. 15*
- **TOLVE** – Istanza di permesso di ricerca (Potenza) – Società Independent Energy Solutions ..... *Pag. 16*



#### PERMESSI DI RICERCA

#### **DECRETI RELATIVI ALLA TITOLARITÀ**

- **FIUME ARNONE** – Decreto ministeriale 30 marzo 2007 di trasferimento, alla Società Ascent Resources Italia, contestualmente nominata rappresentante unica delle contitolari, di quota della titolarità della Società Italmín Exploration relativa al permesso di ricerca (Roma) ..... *Pag. 17*
- **SERRA S. BERNARDO** – Decreto ministeriale 30 marzo 2007 di assunzione, da parte delle Società Intergas Più, ENI e Total Italia, della quota di titolarità della Società Edison relativa al permesso di ricerca (Matera, Potenza) ..... *Pag. 18*

#### **DECRETI RELATIVI ALLA VIGENZA**

- **FINALE EMILIA** – Decreto ministeriale 30 marzo 2007 di sospensione della scadenza della vigenza del permesso di ricerca (Bologna, Ferrara, Modena, Rovigo) – Società Forest CMI ..... *Pag. 20*



#### ISTANZE DI CONCESSIONE DI COLTIVAZIONE



#### CONCESSIONI DI COLTIVAZIONE

## TITOLI MINERARI RICHIESTI O CONCESSI NEL SOTTOFONDO DEL MARE TERRITORIALE E DELLA PIATTAFORMA CONTINENTALE

 ISTANZE DI PERMESSO DI PROSPEZIONE

 ISTANZE DI PERMESSO DI RICERCA

### **NUOVE ISTANZE**

- **d150D.R.-CS** – Istanza di permesso di ricerca (Mare Jonio, Zona D) – Società Consul Service ..... Pag. 21

 PERMESSI DI RICERCA

### **ISTANZE DI PROROGA E DI RIDUZIONE**

- **B.R266.AG**– Istanza di proroga e di riduzione dell'area del permesso di ricerca (Mare Adriatico, Zona B) – Società ENI ..... Pag. 22

 ISTANZE DI CONCESSIONE DI COLTIVAZIONE

 CONCESSIONI DI COLTIVAZIONE

### **ISTANZE DI PROROGA**

- **B.C8.LF** – Istanza di proroga della concessione di coltivazione (Mare Adriatico, Zona B) – Società Edison (r.u.) ..... Pag. 23



## MERCATO DEL GAS NATURALE

### **DISPOSIZIONI E COMUNICATI**

- **COMUNICATO DEL 27 aprile 2007** – Conversione in stoccaggio di giacimenti in fase avanzata di coltivazione. Presentazione delle istanze di concessione di stoccaggio ..... Pag. 23



## GEOTERMIA

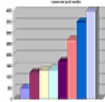
ATTIVITA' DI RICERCA E COLTIVAZIONE DI RISORSE GEOTERMICHE



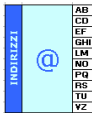
## LEGGI, DECRETI, DISPOSIZIONI E COMUNICATI



## REGIONE SICILIA



## DATI STATISTICI



## INDIRIZZI

- MINISTERO SVILUPPO ECONOMICO ..... Pag. 27



## ELENCHI DELLE ISTANZE

- ISTANZE DI PERMESSO DI RICERCA IN TERRA ..... *Pag. 28*
- ISTANZE DI PERMESSO DI PROSPEZIONE IN MARE ..... *Pag. 32*
- ISTANZE DI PERMESSO DI RICERCA IN MARE ..... *Pag. 32*
- ISTANZE DI CONCESSIONE DI COLTIVAZIONE IN TERRA ..... *Pag. 33*
- ISTANZE DI CONCESSIONE DI COLTIVAZIONE IN MARE ..... *Pag. 33*
- ISTANZE DI CONCESSIONE DI STOCCAGGIO ..... *Pag. 33*
- ISTANZE DI PERMESSO DI GEOTERMIA IN MARE ..... *Pag. 34*
- TAVOLE FUORI TESTO ..... *Pag. 35*



## APPENDICE

### 1) INDICI

- PERMESSI DI RICERCA DI IDROCARBURI IN TERRA E IN MARE
- CONCESSIONI DI COLTIVAZIONE IN TERRA E IN MARE
- CONCESSIONI DI STOCCAGGIO
- PERMESSI DI RICERCA DI RISORSE GEOTERMICHE
- CONCESSIONI DI COLTIVAZIONE DI RISORSE GEOTERMICHE

### 2) ELENCHI DEI TITOLI

- PERMESSI DI RICERCA DI IDROCARBURI IN TERRA
- PERMESSI DI RICERCA DI IDROCARBURI IN MARE
- CONCESSIONI DI COLTIVAZIONE DI IDROCARBURI IN TERRA
- CONCESSIONI DI COLTIVAZIONE DI IDROCARBURI IN MARE
- CONCESSIONI DI STOCCAGGIO
- PERMESSI DI RICERCA DI RISORSE GEOTERMICHE
- CONCESSIONI DI COLTIVAZIONE DI RISORSE GEOTERMICHE

### 3) ELENCO DELLE DITTE

- TITOLARI, RAPPRESENTANTI UNICHE E CONTITOLARI DI TITOLI MINERARI PER LA RICERCA E LA COLTIVAZIONE DI IDROCARBURI E DI RISORSE GEOTERMICHE

### AVVERTENZE

Al fine di agevolare la consultazione delle istanze e dei provvedimenti citati con il loro numero di pubblicazione nel *Bollettino Ufficiale degli Idrocarburi e della Geotermia*, si riportano qui di seguito i numeri di pubblicazione che contrassegnano le istanze ed i provvedimenti pubblicati in ciascun numero del *B.U.I.G.*

BOLLETTINO			NUMERI DI PUBBLICAZIONE		BOLLETTINO			NUMERI DI PUBBLICAZIONE	
Anno	Numero	Data di pubblicazione	dal numero	al numero	Anno	Numero	Data di pubblicazione	dal numero	al numero
XLV	1	31 gennaio 2001	1	17	XLVIII	7	31 luglio 2004	83	87
XLV	2	29 febbraio 2001	18	-	XLVIII	8	31 agosto 2004	88	104
XLV	3	31 marzo 2001	-	-	XLVIII	9	30 settembre 2004	105	112
XLV	4	30 aprile 2001	-	-	XLVIII	10	31 ottobre 2004	113	119
XLV	5	31 maggio 2001	-	-	XLVIII	11	30 novembre 2004	120	147
XLV	6	30 giugno 2001	-	-	XLVIII	12	31 dicembre 2004	148	158
XLV	7	31 luglio 2001	-	-					
XLV	8	31 agosto 2001	-	-	XLIX	1	31 gennaio 2005	1	8
XLV	9	-	-	-	XLIX	2	28 febbraio 2005	9	19
XLV	10	31 ottobre 2001	-	-	XLIX	3	31 marzo 2005	20	32
XLV	11	30 novembre	-	-	XLIX	4	30 aprile 2005	33	43
XLV	12	31 dicembre	-	-	XLIX	5	31 maggio 2005	44	49
					XLIX	6	30 giugno 2005	50	71
XLVI	1	31 gennaio 2002	1	23	XLIX	7	31 luglio 2005	72	95
XLVI	2	28 febbraio 2002	24	27	XLIX	8	31 agosto 2005	96	107
XLVI	3	31 marzo 2002	28	43	XLIX	9	30 settembre 2005	108	113
XLVI	4	30 aprile 2002	44	72	XLIX	10	31 ottobre 2005	114	127
XLVI	5	31 maggio 2002	73	95	XLIX	11	30 novembre 2005	128	136
XLVI	6	30 giugno 2002	96	109	XLIX	12	31 dicembre 2005	137	155
XLVI	7	31 luglio 2002	110	123					
XLVI	8	31 agosto 2002	124	146	L	1	31 gennaio 2006	1	15
XLVI	9	30 settembre	147	166	L	2	28 febbraio 2006	16	34
XLVI	10	31 ottobre 2002	167	171	L	3	31 marzo 2006	35	43
XLVI	11	30 novembre	172	178	L	4	30 aprile 2006	44	61
XLVI	12	31 dicembre	179	205	L	5	31 maggio 2006	62	71
					L	6	30 giugno 2006	72	81
XLVII	1	31 gennaio 2003	1	8	L	7	31 luglio 2006	82	94
XLVII	2	28 febbraio 2003	9	24	L	8	31 agosto 2006	95	113
XLVII	3	31 marzo 2003	25	40	L	9	30 settembre 2006	114	124
XLVII	4	30 aprile 2003	41	64	L	10	31 ottobre 2006	125	134
XLVII	5	31 maggio 2003	65	81	L	11	30 novembre 2006	135	152
XLVII	6	30 giugno 2003	82	88	L	12	31 dicembre 2006	153	168
XLVII	7	31 luglio 2003	89	100					
XLVII	8	31 agosto 2003	101	118	LI	1	31 gennaio 2007	1	10
XLVII	9	30 settembre	119	124	LI	2	28 febbraio 2007	11	22
XLVII	10	31 ottobre 2003	125	135	LI	3	31 marzo 2007	23	32
XLVII	11	30 novembre	136	144	LI	4	30 aprile 2007	33	51
XLVII	12	31 dicembre	145	167					
XLVIII	1	31 gennaio 2004	1	10					
XLVIII	2	29 febbraio 2004	11	24					
XLVIII	3	31 marzo 2004	25	47					
XLVIII	4	30 aprile 2004	48	60					
XLVIII	5	31 maggio 2004	61	69					
XLVIII	6	30 giugno 2004	70	82					

La delimitazione delle istanze, dei permessi e delle concessioni pubblicate sui BUIG è rappresentata esclusivamente dalle relative coordinate geografiche, pertanto le tavole allegate sono puramente indicative ed eventuali incongruenze con le suddette coordinate geografiche sono da considerarsi semplici imprecisioni grafiche.

Eventuali opposizioni o reclami avverso le istanze ed i provvedimenti pubblicati nel *B.U.I.G.*, redatte in carta legale, vanno indirizzate al Ministero dello sviluppo economico - Direzione generale dell'energia e delle risorse minerarie - Ufficio nazionale minerario per gli idrocarburi e la geotermia - Roma, Via Molise, 2 (C.A.P. 00187).

Si comunica inoltre che, per ovviare ai ritardi tecnici nella distribuzione e messa in vendita del *B.U.I.G.*, gli Operatori interessati alla tempestiva conoscenza dei dati di pubblicazione possono consultare le bozze di stampa o, in assenza, il sommario ed i piani topografici, presso la Redazione del *B.U.I.G.*, all'indirizzo suddetto, a partire dal 1° giorno del mese successivo alla data di pubblicazione del Bollettino stesso.

## ATTIVITA' DI RICERCA E COLTIVAZIONE DI IDROCARBURI IN TERRA

### ISTANZE DI PERMESSI DI RICERCA NUOVE ISTANZE

NUMERO DI PUBBLICAZIONE: **33.**

**Istanza di permesso di ricerca «FONTE DELLA VIGNA» presentata dalla Società Total Italia** (estratto).

Richiedente: Società TOTAL ITALIA - Milano, Via Arconti Costanza, 1.  
 Data di presentazione dell'istanza: 28 marzo 2007.  
 Denominazione convenzionale del permesso richiesto: «FONTE DELLA VIGNA».  
 Ubicazione e delimitazione del permesso richiesto:  
 - *Provincia:* Cosenza.  
 - *Fogli della Carta d'Italia alla scala 1:100.000 (I.G.M.):* 212-222.

- *Coordinate geografiche dei vertici o intersezioni:*

<i>Vertice o intersezione</i>	<i>Longitudine E Monte Mario</i>	<i>Latitudine N</i>
a	4° 02'	40° 02'
b	Intersezione tra il parallelo 40° 02' e la linea di costa a bassa marea;	
c	Intersezione tra la linea di costa a bassa marea ed il parallelo 39° 58';	
d	4° 06'	39° 58'
e	4° 06'	40° 00'
f	4° 04'	40° 00'
g	4° 04'	40° 01'
h	4° 02'	40° 01'

Dal vertice *b* al vertice *c* il limite del permesso è rappresentato dalla linea di costa a bassa marea.

- *Superficie richiesta:* km<sup>2</sup> 56,10.

Riproduzione del piano topografico del permesso richiesto: Tav. n. 1 fuori testo.

NUMERO DI PUBBLICAZIONE: **34.**

**Istanza di permesso di ricerca «IL CONVENTO» presentata dalla Società Consul Service** (estratto).

Richiedente: Società CONSUL SERVICE - Reggio Emilia, Via Emilia all'Angelo, 33/d.  
 Data di presentazione dell'istanza: 28 marzo 2007.  
 Denominazione convenzionale del permesso richiesto: «IL CONVENTO».  
 Ubicazione e delimitazione del permesso richiesto:  
 - *Province:* Campobasso - Foggia.  
 - *Foglio della Carta d'Italia alla scala 1:100.000 (I.G.M.):* 155.

- *Coordinate geografiche dei vertici o intersezioni:*

<i>Vertice o intersezione</i>	<i>Longitudine E Monte Mario</i>	<i>Latitudine N</i>
a	Intersezione tra il meridiano 2° 31' e la linea di costa a bassa marea;	
b	Intersezione tra la linea di costa a bassa marea ed il meridiano 2° 49';	
c	2° 49'	41° 49'
d	2° 47'	41° 49'
e	2° 47'	41° 48'
f	2° 46'	41° 48'
g	2° 46'	41° 46',357
h	2° 46',8	41° 46',5
i	2° 46',961	41° 46'
l	2° 48'	41° 46'
m	2° 48'	41° 44'
n	2° 41'	41° 44'
o	2° 41'	41° 46'
p	2° 37'	41° 46'
q	2° 37'	41° 45',8835
r	2° 35'	41° 46',1279
s	2° 35'	41° 48',4936
t	2° 35',0167	41° 48',5687
u	2° 35'	41° 48',5687
v	2° 35'	41° 49'
z	2° 37'	41° 49'
a'	2° 37'	41° 50'
b'	2° 38'	41° 50'
c'	2° 38'	41° 51'
d'	2° 37'	41° 51'
e'	2° 37'	41° 52'
f'	2° 35'	41° 52'
g'	2° 35'	41° 53'
h'	2° 34'	41° 53'
i'	2° 34'	41° 54'
l'	2° 31'	41° 54'

Dal vertice *a* al vertice *b* il limite del permesso è rappresentato dalla linea di costa di bassa marea.

- *Superficie richiesta:* km<sup>2</sup> 412,80.

Riproduzione del piano topografico del permesso richiesto: Tav. n. 2 fuori testo.

NUMERO DI PUBBLICAZIONE: **35**.

**Istanza di permesso di ricerca «MASSERIA GRIMALDI» presentata dalla Società Consul Service** (estratto).

Richiedente: Società CONSUL SERVICE - Reggio Emilia, Via Emilia all'Angelo, 33/d.

Data di presentazione dell'istanza: 28 marzo 2007.



Denominazione convenzionale del permesso richiesto: «MASSERIA GRIMALDI».

Ubicazione e delimitazione del permesso richiesto:

- *Provincia:* Potenza.

- *Foglio della Carta d'Italia alla scala 1:100.000 (I.G.M.):* 188.

- *Coordinate geografiche dei vertici o intersezioni:*

<i>Vertice o intersezione</i>	<i>Longitudine E Monte Mario</i>	<i>Latitudine N</i>
a	3° 32'	40° 47'
b	3° 36'	40° 47'
c	3° 36'	40° 44',352
d	3° 36',350	40° 44',616
e	3° 37'	40° 44',124
f	3° 37'	40° 42'
g	3° 35'	40° 42'
h	3° 35'	40° 40'
i	3° 30'	40° 40'
l	3° 30'	40° 42'
m	3° 32'	40° 42'

I vertici *c*, *d*, *e* dell'istanza di permesso di ricerca coincidono rispettivamente con i vertici *u*, *t*, *s* della concessione di coltivazione «ORSINO».

L'istanza è in concorrenza con l'istanza di permesso di ricerca «TORRENTE ALVO» pubblicata nel B.U.I.G. Anno L - N. 12.

- *Superficie richiesta:* km<sup>2</sup> 84,34.

Riproduzione del piano topografico del permesso richiesto: Tav. n. 3 fuori testo.

NUMERO DI PUBBLICAZIONE: **36**.

**Istanza di permesso di ricerca «RIOLO TERME» presentata dalla Società Mac Oil** (estratto).

Richiedente: Società MAC OIL - Roma, Piazza Barberini, 52.

Data di presentazione dell'istanza: 28 marzo 2007.

Denominazione convenzionale del permesso richiesto: «RIOLO TERME».

Ubicazione e delimitazione del permesso richiesto:

- *Province:* Forlì-Cesena - Ravenna.

- *Foglio della Carta d'Italia alla scala 1:100.000 (I.G.M.):* 99.

- *Coordinate geografiche dei vertici:*

<i>Vertice</i>	<i>Longitudine W Monte Mario</i>	<i>Latitudine N</i>
a	0° 40'	44° 18'
b	0° 28'	44° 18'
c	0° 28'	44° 16'
d	0° 27'	44° 16'
e	0° 27'	44° 12'
f	0° 31'	44° 12'
g	0° 31'	44° 13'
h	0° 37'	44° 13'
i	0° 37'	44° 12'
l	0° 46'	44° 12'

m	0° 46'	44° 17'
n	0° 40'	44° 17'

L'istanza è in concorrenza con le istanze di permesso di ricerca: «BRISIGHELLA» pubblicata nel B.U.I.G. Anno L - N. 8; «FAENZA» e «MARZENO» pubblicate entrambe nel B.U.I.G. Anno L - N. 12.

- Superficie richiesta: km<sup>2</sup> 246,00.

Riproduzione del piano topografico del permesso richiesto: Tav. n. 4 fuori testo.

*N.B.: L'istanza di permesso di ricerca «RIOLO TERME» viene pubblicata con riserva, nelle more dell'accertamento della concorrenza con l'istanza di permesso di ricerca «BRISIGHELLA».*

NUMERO DI PUBBLICAZIONE: **37**.

**Istanza di permesso di ricerca «SERRA DI CROCE» presentata dalla Società MAC Oil (estratto).**

Richiedente: Società MAC OIL - Roma, Piazza Barberini, 52.

Data di presentazione dell'istanza: 28 marzo 2007.

Denominazione convenzionale del permesso richiesto: «SERRA DI CROCE».

Ubicazione e delimitazione del permesso richiesto:

- Provincia: Matera.

- Fogli della Carta d'Italia alla scala 1:100.000 (I.G.M.): 200-211.

- Coordinate geografiche dei vertici:

Vertice	Longitudine E Monte Mario	Latitudine N
a	3° 48'	40° 30'
b	3° 51'	40° 30'
c	3° 51'	40° 29'
d	3° 54'	40° 29'
e	3° 54'	40° 28'
f	3° 55'	40° 28'
g	3° 55'	40° 27'
h	3° 58'	40° 27'
i	3° 58'	40° 24'
l	4° 00'	40° 24'
m	4° 00'	40° 17'
n	3° 57'	40° 17'
o	3° 57'	40° 19'
p	3° 49'	40° 19'
q	3° 49'	40° 21'
r	3° 48'	40° 21'

- Superficie richiesta: km<sup>2</sup> 287,70.

L'istanza è in concorrenza con l'istanza di permesso di ricerca «MONTE NEGRO» pubblicata nel B.U.I.G. Anno L - N. 12 e con l'istanza di permesso di ricerca «SERRE ALTE» pubblicata nel B.U.I.G. Anno LI - N. 1.

Riproduzione del piano topografico del permesso richiesto: Tav. n. 5 fuori testo.

NUMERO DI PUBBLICAZIONE: **38**.

**Istanza di permesso di ricerca «TEMPA LA PETROSA» presentata dalla Società Total Italia** (estratto).

Richiedente: Società TOTAL ITALIA - Milano, Via Arconti Costanza, 1.

Data di presentazione dell'istanza: 28 marzo 2007.

Denominazione convenzionale del permesso richiesto: «TEMPA LA PETROSA».

Ubicazione e delimitazione del permesso richiesto:

- *Province:* Cosenza - Matera - Potenza.

- *Fogli della Carta d'Italia alla scala 1:100.000 (I.G.M.):* 211-212.

- *Coordinate geografiche dei vertici o intersezioni:*

<i>Vertice o intersezione</i>	<i>Longitudine E Monte Mario</i>	<i>Latitudine N</i>
a	3° 56'	40° 17'
b	4° 05'	40° 17'
c	4° 05'	40° 14'
d	4° 04'	40° 14'
e	4° 04'	40° 11'
f	4° 05'	40° 11'
g	4° 05'	40° 10'
h	4° 06',201	40° 10'
i	4° 05',9066	40° 10',141
l	4° 07',6542	40° 12',2874
m	4° 08',7941	40° 11',7412
n	4° 07',0462	40° 09',5951
o	4° 07'	40° 09',6172
p	4° 07'	40° 07'
q	Intersezione tra il parallelo 40° 07' e la linea di costa a bassa marea;	
r	Intersezione tra la linea di costa a bassa marea ed il parallelo 40° 02';	
s	4° 00'	40° 02'
t	4° 00'	40° 04'
u	3° 58'	40° 04'
v	3° 58'	40° 08'
z	4° 01'	40° 08'
a'	4° 01'	40° 10'
b'	3° 57'	40° 10'
c'	3° 57'	40° 11'
d'	3° 56'	40° 11'
e'	3° 56'	40° 12'
f'	3° 51'	40° 12'
g'	3° 51'	40° 16'
h'	3° 56'	40° 16'

I vertici *h, i, l, m, n, o* coincidono rispettivamente con i vertici *l, i, h, g, f, e* della concessione di coltivazione «POLICORO».

L'istanza è in concorrenza con l'istanza di permesso di ricerca «POZZO FRASCAROSSA» pubblicata nel B.U.I.G. Anno L - N. 12.

- *Superficie richiesta:* km<sup>2</sup> 412,10.

Riproduzione del piano topografico del permesso richiesto: Tav. n. 6 fuori testo.

NUMERO DI PUBBLICAZIONE: **39**.

**Istanza di permesso di ricerca «TOLVE» presentata dalla Società MAC Oil** (estratto).

Richiedente: Società MAC OIL - Roma, Piazza Barberini, 52.  
 Data di presentazione dell'istanza: 28 marzo 2007.  
 Denominazione convenzionale del permesso richiesto: «TOLVE».  
 Ubicazione e delimitazione del permesso richiesto:  
 - *Provincia*: Potenza.  
 - *Foglio della Carta d'Italia alla scala 1:100.000 (I.G.M.)*: 188.

- *Coordinate geografiche dei vertici o intersezioni*:

<i>Vertice o intersezione</i>	<i>Longitudine E Monte Mario</i>	<i>Latitudine N</i>
a	3° 32'	40° 47'
b	3° 36'	40° 47'
c	3° 36'	40° 44',352
d	3° 36',350	40° 44',616
e	3° 37'	40° 44',124
f	3° 37'	40° 42'
g	3° 35'	40° 42'
h	3° 35'	40° 40'
i	3° 30'	40° 40'
l	3° 30'	40° 42'
m	3° 32'	40° 42'

I vertici *c*, *d*, *e* dell'istanza di permesso di ricerca coincidono rispettivamente con i vertici *u*, *t*, *s* della concessione di coltivazione «ORSINO».

L'istanza è in concorrenza con l'istanza di permesso di ricerca «TORRENTE ALVO» pubblicata nel B.U.I.G. Anno L - N. 12.

- *Superficie richiesta*: km<sup>2</sup> 84,34.

Riproduzione del piano topografico del permesso richiesto: Tav. n. 7 fuori testo.

NUMERO DI PUBBLICAZIONE: **40**.

**Istanza di permesso di ricerca «TRE CANCELLI» presentata dalla Società MAC Oil** (estratto).

Richiedente: Società MAC OIL - Roma, Piazza Barberini, 52.  
 Data di presentazione dell'istanza: 28 marzo 2007.  
 Denominazione convenzionale del permesso richiesto: «TRE CANCELLI».  
 Ubicazione e delimitazione del permesso richiesto:  
 - *Province*: Matera - Potenza.  
 - *Foglio della Carta d'Italia alla scala 1:100.000 (I.G.M.)*: 200.

- *Coordinate geografiche dei vertici*:

<i>Vertice</i>	<i>Longitudine E Monte Mario</i>	<i>Latitudine N</i>
a	3° 30'	40° 40'
b	3° 37'	40° 40'
c	3° 37'	40° 39'

d	3° 38'	40° 39'
e	3° 38'	40° 38'
f	3° 39'	40° 38'
g	3° 39'	40° 37'
h	3° 40'	40° 37'
i	3° 40'	40° 36'
l	3° 31'	40° 36'
m	3° 31'	40° 39'
n	3° 30'	40° 39'

- *Superficie richiesta*: km<sup>2</sup> 80,82.

L'istanza è in concorrenza con l'istanza di permesso di ricerca «FONTANA AUTUNO» pubblicata nel B.U.I.G. Anno L - N. 12.

Riproduzione del piano topografico del permesso richiesto: Tav. n. 8 fuori testo.

NUMERO DI PUBBLICAZIONE: **41**.

**Istanza di permesso di ricerca «TURSI» presentata dalla Società MAC Oil** (estratto).

Richiedente: Società MAC OIL - Roma, Piazza Barberini, 52.

Data di presentazione dell'istanza: 28marzo 2007.

Denominazione convenzionale del permesso richiesto: «TURSI».

Ubicazione e delimitazione del permesso richiesto:

- *Province*: Cosenza - Matera - Potenza.

- *Fogli della Carta d'Italia alla scala 1:100.000 (I.G.M.)*: 211-212.

- *Coordinate geografiche dei vertici o intersezioni*:

<i>Vertice o intersezione</i>	<i>Longitudine E Monte Mario</i>	<i>Latitudine N</i>
a	3° 56'	40° 17'
b	4° 05'	40° 17'
c	4° 05'	40° 14'
d	4° 04'	40° 14'
e	4° 04'	40° 11'
f	4° 05'	40° 11'
g	4° 05'	40° 10'
h	4° 06',201	40° 10'
i	4° 05',9066	40° 10',141
l	4° 07',6542	40° 12',2874
m	4° 08',7941	40° 11',7412
n	4° 07',0462	40° 09',5951
o	4° 07'	40° 09',6172
p	4° 07'	40° 07'
q	Intersezione tra il parallelo 40° 07' e la linea di costa a bassa marea;	
r	Intersezione tra la linea di costa a bassa marea ed il parallelo 40° 02';	
s	4° 00'	40° 02'
t	4° 00'	40° 04'

u	3° 58'	40° 04'
v	3° 58'	40° 08'
z	4° 01'	40° 08'
a'	4° 01'	40° 10'
b'	3° 57'	40° 10'
c'	3° 57'	40° 11'
d'	3° 56'	40° 11'
e'	3° 56'	40° 12'
f'	3° 51'	40° 12'
g'	3° 51'	40° 16'
h'	3° 56'	40° 16'

I vertici *h, i, l, m, n, o* coincidono rispettivamente con i vertici *l, i, h, g, f,* e della concessione di coltivazione «POLICORO».

L'istanza è in concorrenza con l'istanza di permesso di ricerca «POZZO FRASCAROSSA» pubblicata nel B.U.I.G. Anno L - N. 12.

- *Superficie richiesta:* km<sup>2</sup> 412,10.

Riproduzione del piano topografico del permesso richiesto: Tav. n. 9 fuori testo.

NUMERO DI PUBBLICAZIONE: **42.**

**Istanza di permesso di ricerca «CASONI» presentata dalla Società Independent Energy Solutions**  
(estratto).

Richiedente: Società INDIPENDENT ENERGY SOLUTIONS - Roma, Via della Mercede, 11.

Data di presentazione dell'istanza: 30 marzo 2007.

Denominazione convenzionale del permesso richiesto: «CASONI».

Ubicazione e delimitazione del permesso richiesto:

- *Provincia:* Grosseto.

- *Foglio della Carta d'Italia alla scala 1:100.000 (I.G.M.):* 128.

- *Coordinate geografiche dei vertici o intersezioni:*

<i>Vertice o intersezione</i>	<i>Longitudine W Monte Mario</i>	<i>Latitudine N</i>
a	-1° 23'	42° 51'
b	-1° 19'	42° 51'
c	-1° 19'	42° 48'
d	-1° 17'	42° 48'
e	-1° 17'	42° 46'
f	-1° 21'	42° 46'
g	-1° 21'	42° 45'
h	-1° 20'	42° 45'
i	-1° 20'	42° 44'
l	-1° 21'	42° 44'
m	-1° 21'	42° 43'
n	-1° 22'	42° 43'
o	-1° 22'	42° 42'
p	-1° 26'	42° 42'
q	-1° 26'	42° 41'

r	Intersezione tra il parallelo 42° 41' e la linea di costa a bassa marea;	
s	Intersezione tra la linea di costa a bassa marea ed il meridiano 1° 30';	
t	-1° 30'	42° 45'
u	-1° 28'	42° 45'
v	-1° 28'	42° 49'
z	-1° 24'	42° 49'
a'	-1° 24'	42° 50'
b'	-1° 23'	42° 50'

Dal vertice *r* al vertice *s* il limite del permesso è rappresentato dalla linea di costa a bassa marea.

- *Superficie richiesta*: km<sup>2</sup> 187,50.

Riproduzione del piano topografico del permesso richiesto: Tav. n. 10 fuori testo.

NUMERO DI PUBBLICAZIONE: **43**.

**Istanza di permesso di ricerca «MASSERIA LA ROCCA» presentata dalla Società Italmin Exploration**  
(estratto).

Richiedente: Società ITALMIN EXPLORATION - Roma, Viale Trastevere, 249.

Data di presentazione dell'istanza: 30 marzo 2007.

Denominazione convenzionale del permesso richiesto: «MASSERIA LA ROCCA».

Ubicazione e delimitazione del permesso richiesto:

- *Province*: Cosenza - Matera - Potenza.

- *Fogli della Carta d'Italia alla scala 1:100.000 (I.G.M.)*: 211-212.

- *Coordinate geografiche dei vertici o intersezioni*:

<i>Vertice o intersezione</i>	<i>Longitudine E Monte Mario</i>	<i>Latitudine N</i>
a	3° 56'	40° 17'
b	4° 05'	40° 17'
c	4° 05'	40° 14'
d	4° 04'	40° 14'
e	4° 04'	40° 11'
f	4° 05'	40° 11'
g	4° 05'	40° 10'
h	4° 06',201	40° 10'
i	4° 05',9066	40° 10',141
l	4° 07',6542	40° 12',2874
m	4° 08',7941	40° 11',7412
n	4° 07',0462	40° 09',5951
o	4° 07'	40° 09',6172
p	4° 07'	40° 07'
q	Intersezione tra il parallelo 40° 07' e la linea di costa a bassa marea;	
r	Intersezione tra la linea di costa a bassa marea ed il parallelo 40° 02';	
s	4° 00'	40° 02'
t	4° 00'	40° 04'
u	3° 58'	40° 04'

v	3° 58'	40° 08'
z	4° 01'	40° 08'
a'	4° 01'	40° 10'
b'	3° 57'	40° 10'
c'	3° 57'	40° 11'
d'	3° 56'	40° 11'
e'	3° 56'	40° 12'
f'	3° 51'	40° 12'
g'	3° 51'	40° 16'
h'	3° 56'	40° 16'

I vertici *h, i, l, m, n, o* coincidono rispettivamente con i vertici *l, i, h, g, f, e* della concessione di coltivazione «POLICORO».

L'istanza è in concorrenza con l'istanza di permesso di ricerca «POZZO FRASCAROSSA» pubblicata nel B.U.I.G. Anno L - N. 12.

- Superficie richiesta: km<sup>2</sup> 412,10.

Riproduzione del piano topografico del permesso richiesto: Tav. n. 11 fuori testo.

NUMERO DI PUBBLICAZIONE: **44.**

#### **Istanza di permesso di ricerca «TOLVE» presentata dalla Società Independent Energy Solutions** (estratto).

Richiedente: Società INDIPENDENT ENERGY SOLUTIONS - Roma, Via della Mercede, 11.

Data di presentazione dell'istanza: 30 marzo 2007.

Denominazione convenzionale del permesso richiesto: «TOLVE».

Ubicazione e delimitazione del permesso richiesto:

- Provincia: Potenza.

- Foglio della Carta d'Italia alla scala 1:100.000 (I.G.M.): 188.

- Coordinate geografiche dei vertici o intersezioni:

Vertice o intersezione	Longitudine E Monte Mario	Latitudine N
a	3° 32'	40° 47'
b	3° 36'	40° 47'
c	3° 36'	40° 44',352
d	3° 36',350	40° 44',616
e	3° 37'	40° 44',124
f	3° 37'	40° 42'
g	3° 35'	40° 42'
h	3° 35'	40° 40'
i	3° 30'	40° 40'
l	3° 30'	40° 42'
m	3° 32'	40° 42'

I vertici *c, d, e* dell'istanza di permesso di ricerca coincidono rispettivamente con i vertici *u, t, s* della concessione di coltivazione «ORSINO».

L'istanza è in concorrenza con l'istanza di permesso di ricerca «TORRENTE ALVO» pubblicata nel B.U.I.G. Anno L - N. 12.

- Superficie richiesta: km<sup>2</sup> 84,34.

Riproduzione del piano topografico del permesso richiesto: Tav. n. 12 fuori testo.



**PERMESSI DI RICERCA**

**DECRETI RELATIVI ALLA TITOLARITÀ**

NUMERO DI PUBBLICAZIONE: **45**.

DECRETO MINISTERIALE 30 marzo 2007.

**Trasferimento, alla Società Ascent Resources Italia, contestualmente nominata rappresentante unica delle contitolari, di quota della titolarità della Società Italmin Exploration relativa al permesso di ricerca «FIUME ARNONE».**

IL DIRETTORE GENERALE DELL'ENERGIA E DELLE RISORSE MINERARIE

Vista la legge 11 gennaio 1957, n. 6;

Vista la legge 21 luglio 1967, n. 613;

Vista la legge 9 gennaio 1991, n. 9;

Visto il D.M. 6 agosto 1991, di approvazione del nuovo Disciplinare tipo per i permessi di prospezione e ricerca e per le concessioni di coltivazione di idrocarburi liquidi e gassosi;

Visto il regolamento di cui al D.P.R. 18 aprile 1994, n. 484, recante la disciplina dei procedimenti di conferimento dei permessi di prospezione o ricerca e di concessione di coltivazione di idrocarburi in terraferma e in mare;

Visto il decreto legislativo 25 novembre 1996, n. 625 relativo alle condizioni di rilascio e di esercizio delle autorizzazioni alla prospezione, ricerca e coltivazione di idrocarburi;

Visto il decreto legislativo 30 marzo 2001, n. 165;

Visto il D.M. 10 luglio 2002, con il quale alla Società Italmin Exploration-S.r.l. è stato accordato per la durata di anni sei, il permesso di ricerca di idrocarburi liquidi e gassosi denominato «FIUME ARNONE» in territorio della provincia di Roma;

Visto il D.M. 28 ottobre 2004, con il quale la titolarità del permesso in parola è stata intestata alle Società Italmin Exploration-S.r.l. e JX Italia-Ltd., con quote rispettivamente del 70% e 30%, rappresentate dalla prima;

Vista l'istanza presentata in data 7 dicembre 2006, con la quale la Società Italmin Exploration-S.r.l. ha chiesto di poter trasferire alla Società Ascent Resources Italia-S.r.l. la quota del 40% della titolarità del permesso in questione e la qualifica di rappresentante unica delle contitolari;

Vista la nota ministeriale n. 1707 del 29 gennaio 2007 con la quale è stato preventivamente autorizzato il predetto trasferimento;

Visto l'atto di cessione mediante scrittura privata, autenticata nelle firme in ultimo in data 15 febbraio 2007 dal Dott. Carlo Antonio Trojani notaio in Roma, rep. n. 69000, registrato presso l'Agenzia delle entrate di Roma2 in data 22 febbraio 2007;

D E C R E T A:

Art. 1.- A decorrere dal 22 febbraio 2007 la quota del 40% della titolarità del permesso di

ricerca di idrocarburi liquidi e gassosi denominato «FIUME ARNONE», in territorio della provincia di Roma è trasferita ed intestata dalla Società ITALMIN EXPLORATION-S.r.l. (c.f. n. 05287541006) con sede in Roma, Viale Trastevere, 249 (C.a.p. 00153) alla Società ASCENT RESOURCES ITALIA-S.r.l. (c.f. n. 13140670152) con sede legale e uffici in Roma, Via Cassia, 1020 (C.a.p. 00189).

Le quote di partecipazione al permesso sono pertanto così stabilite:

Ascent Resources Italia-S.r.l.	40%;
Italmin Exploration-S.r.l.	30%;
JKX Italia-Ltd.	30%.

Rappresentante unica è nominata la Società Ascent Resources Italia-S.r.l.

Art. 2.- Le Società contitolari sono tenute ad osservare tutti gli obblighi stabiliti con il D.M. 10 luglio 2002 nelle premesse citato, i quali si intendono qui integralmente trascritti.

Art. 3.- Il trasferimento di cui al presente decreto non pregiudica gli eventuali diritti dei terzi.

Il presente decreto sarà pubblicato nel *Bollettino Ufficiale degli Idrocarburi e della Geotermia* e consegnato alla Società Ascent Resources Italia-S.r.l. tramite l'Agenzia del Demanio Filiale Lazio. Roma, 30 marzo 2007.

*Il Direttore generale:* ROMANO

NUMERO DI PUBBLICAZIONE: **46**.

DECRETO MINISTERIALE 30 marzo 2007.

**Assunzione, da parte delle Società Intergas Più, ENI e Total Italia, della quota di titolarità della Società Edison relativa al permesso di ricerca «SERRA S. BERNARDO».**

IL DIRETTORE GENERALE DELL'ENERGIA E DELLE RISORSE MINERARIE

Vista la legge 11 gennaio 1957, n. 6;

Vista la legge 21 luglio 1967, n. 613;

Vista la legge 9 gennaio 1991, n. 9;

Visto il regolamento di cui al D.P.R. 18 aprile 1994, n. 484, recante la disciplina dei procedimenti di conferimento dei permessi di prospezione o ricerca e di concessione di coltivazione di idrocarburi liquidi e gassosi;

Visto il decreto legislativo 25 novembre 1996, n. 625, relativo alle condizioni di rilascio e di esercizio delle autorizzazioni alla prospezione, ricerca e coltivazione di idrocarburi;

Visto il decreto legislativo 30 marzo 2001, n. 165;

Visto il D.M. 11 luglio 1994, con il quale alle Società FIAT RIMI-S.p.A. e Petrex-S.p.A., con quote del 54% e 46% è stato accordato per la durata di anni sei, il permesso di ricerca di idrocarburi liquidi e gassosi denominato «SERRA S. BERNARDO», in territorio delle provincie di Potenza e Matera;

Visti i DD.MM. 6 marzo 1995, 14 giugno 1996, 5 dicembre 1996, 28 agosto 1997, 13 febbraio 1998, 20 febbraio 1998, 21 settembre 1998, 5 febbraio 1999, 20 marzo 2000, 25 marzo 2002, 5 aprile

2002, 10 novembre 2003, 12 febbraio 2004 e 30 giugno 2005 con i quali il permesso è stato intestato, in ultimo, alle Società Intergas Piu'-S.r.l., ENI-S.p.A., Edison-S.p.A., Total Italia-S.p.A. e Sviluppo Risorse Naturali-S.r.l. con quote rispettivamente del 20%, 46%, 11%, 10%, e 13%, rappresentate dalla prima;

Visti i DD.MM. 14 giugno 2002 e 30 giugno 2005, con i quali il decorso temporale del predetto permesso è stato sospeso ai soli fini del computo della durata a decorrere dall'11 luglio 2000 sino al 22 febbraio 2005, e di conseguenza la vigenza del permesso stesso è venuta a scadere il 23 febbraio 2005;

Visto il D.M. 30 agosto 2005 con il quale la vigenza del permesso è stata prorogata sino al 23 febbraio 2008 con riduzione dell'area a Km<sup>2</sup> 268,56.

Visto l'atto pervenuto in data 15 gennaio 2007, con il quale la Società Edison-S.p.A. ha dichiarato di ritirarsi dalla contitolarità del permesso e contestualmente le Società Intergas Piu'-S.r.l., ENI-S.p.A. e Total Italia-S.p.A. hanno dichiarato di assumere a proprio carico la quota rimasta libera;

#### D E C R E T A:

Art. 1.- A decorrere dal 15 gennaio 2007 la quota del 11% della titolarità del permesso di ricerca di idrocarburi liquidi e gassosi denominato «SERRA S.BERNARDO», in territorio delle provincie di Potenza e Matera già attribuita alla Società EDISON-S.p.A. (c.f. n. 06722600019) con sede in Milano, Foro Buonaparte, 31 (C.a.p. 20121) è assunta, per la quota del 2,89% dalla Società INTERGAS PIU' S.r.l. (c.f. n. 08344911006), con sede in Roma, Via Cesare Balbo, 35 (C.a.p. 00184), per la quota del 6,66% dalla Società ENI-S.p.A. (c.f. n. 00484960588) con sede legale in Roma, Piazzale E. Mattei, 1 (C.a.p. 00144), Direzione ed uffici in San Donato Milanese, Via Emilia, 1 (C.a.p. 20097), e per la quota del 1,45% dalla Società TOTAL ITALIA-S.p.A. (c.f. n. 00803030154), con sede in Milano, Viale Premuda, 27 (C.a.p. 20129).

Le quote di partecipazione al permesso sono pertanto così stabilite:

Intergas Piu'-S.r.l.	22,89%;
ENI-S.p.A.	52,66%;
Total Italia-S.p.A.	11,45%;
Sviluppo Risorse Naturali-S.r.l.	13,00%.

Rappresentante unica è confermata la Società Intergas Piu'-S.r.l.

Art. 2.- Le Società contitolari sono tenute ad osservare tutti gli obblighi stabiliti con i DD.MM. 11 luglio 1994 e 30 agosto 2005 alle premesse citati, i quali si intendono qui integralmente trascritti.

Art. 3.- Le assunzioni di quota di cui al presente decreto non pregiudicano gli eventuali diritti dei terzi.

Il presente decreto sarà pubblicato nel *Bollettino Ufficiale degli Idrocarburi e della Geotermia* e consegnato alla Società Intergas Più-S.r.l. tramite l'Agenzia del Demanio Filiale Basilicata.

## DECRETI RELATIVI ALLA VIGENZA

NUMERO DI PUBBLICAZIONE: **47**.

DECRETO MINISTERIALE 16 marzo 2007.

### **Sospensione della scadenza della vigenza del permesso di ricerca «FINALE EMILIA» della Società Forest CMI.**

IL DIRETTORE GENERALE DELL'ENERGIA E DELLE RISORSE MINERARIE

Vista la legge 11 gennaio 1957, n. 6;

Vista la legge 21 luglio 1967, n. 613;

Vista la legge 9 gennaio 1991, n. 9;

Visto il D.M. 6 agosto 1991, di approvazione del nuovo Disciplinare tipo per i permessi di prospezione e ricerca e per le concessioni di coltivazione di idrocarburi liquidi e gassosi;

Visto il decreto legislativo 25 novembre 1996, n. 625, relativo alle condizioni di rilascio e di esercizio delle autorizzazioni alla prospezione, ricerca e coltivazione di idrocarburi;

Visto il decreto legislativo 30 marzo 2001 n. 165;

Visto il D.M. 20 febbraio 2001, con la quale alla Società Forest Oil Italia Corporation è stato accordato per la durata di anni sei, il permesso di ricerca di idrocarburi liquidi e gassosi denominato «FINALE EMILIA», in territorio delle provincie di Ferrara, Modena, Bologna e Rovigo;

Visto il D.M. 18 giugno 2002, con la quale il permesso è stato intestato alla Società Forest CMI-S.p.A.;

Vista l'istanza presentata in data 11 dicembre 2006 con la quale la Società Forest CMI-S.p.A. ha chiesto la sospensione del decorso temporale del permesso, ai sensi del comma 10 dell'art. 6 della legge 9 gennaio 1991, n. 9, a seguito del protrarsi dell'iter amministrativo della procedura di VIA da parte del Comune di Bondeno, territorio dove sarà ubicato il pozzo esplorativo, e della Regione Emilia Romagna;

Ritenuto che il protrarsi di detto iter amministrativo comporta il superamento dei termini di vigenza del permesso;

Considerato che le motivazioni addotte dalla Società sono valide e che per l'effettuazione del sondaggio esplorativo è necessario attendere la pronuncia di compatibilità ambientale da parte della Regione Emilia Romagna;

Considerato che non ricorrono gli estremi di cui all'art. 11, comma 1, del citato D.P.R. 484 del 1994 per l'acquisizione del parere del Comitato tecnico per gli idrocarburi e la geotermia in quanto la richiesta di sospensione del decorso temporale non presenta problemi di particolare rilevanza;

Vista la relazione dell'Ufficio F5 UNMIG di Bologna n. GG/9089/06 in data 8 gennaio 2007;

## D E C R E T A:

Art. 1.- Ai sensi dell'art. 6, comma 10, della legge 9 gennaio 1991, n. 9, il decorso temporale del permesso di ricerca di idrocarburi liquidi e gassosi denominato «FINALE EMILIA» in territorio delle provincie di Ferrara, Modena, Bologna e Rovigo di cui è titolare la Società FOREST CMI-S.p.A. (c.f. n. 05023201006) con sede legale in Roma, Viale Marco Polo, 37 (C.a.p. 00154) e Uffici in Roma Via dei Cerchi, 75 (C.a.p. 00186) è sospeso, ai soli fini del computo della durata, a decorrere dall'11 dicembre 2006 sino alla pronuncia di valutazione di Compatibilità Ambientale della Regione Emilia-Romagna.

Con successivo decreto sarà determinato il termine finale della sospensione, in coincidenza della data di pronuncia sopraddetta.

Art. 2.- Ai sensi dell'art. 6, comma 10, della legge sopraccitata, per lo stesso periodo è correlativamente sospeso il pagamento del canone.

Il presente decreto sarà pubblicato nel *Bollettino Ufficiale degli Idrocarburi e della Geotermia* e consegnato alla Società Forest CMI-S.p.A. tramite l'Agenzia del Demanio Filiale Emilia Romagna. Roma, 16 marzo 2007.

*Il Direttore generale:* ROMANO

## ATTIVITA' DI RICERCA E COLTIVAZIONE DI IDROCARBURI IN MARE

### ISTANZE DI PERMESSI DI RICERCA

### NUOVE ISTANZE

NUMERO DI PUBBLICAZIONE: **48**.

**Istanza di permesso di ricerca «d150D.R-CS.» presentata dalla Società Consul Service** (estratto).

Richiedente: Società CONSUL SERVICE – Reggio Emilia, Via Emilia all'Angelo, 33/d.

Data di presentazione dell'istanza: 28 marzo 2007.

Denominazione convenzionale del permesso richiesto: «d150D.R-.CS».

Ubicazione e delimitazione del permesso richiesto:

- *Sottofondo marino:* Mare Jonio (Zona D).

- *Foglio della Carta nautica delle coste d'Italia alla scala 1 : 250.000 (I.I.M.):* 919.

- *Coordinate geografiche dei vertici o intersezioni:*

Vertice  
o intersezione

Longitudine E  
Greenwich

Latitudine N

a

Intersezione tra la linea di costa a bassa marea ed il parallelo 39° 46';

b	Intersezione tra il parallelo 39° 46' e la linea di delimitazione della zona marina «D»;	
c	Intersezione tra la linea di delimitazione della zona marina «D» ed il parallelo 39° 45';	
d	16° 35'	39° 45'
e	16° 35'	39° 42'
f	Intersezione tra il parallelo 39° 42' e la linea di delimitazione della zona marina «D»;	
g	Intersezione tra la linea di delimitazione della zona marina «D» ed il parallelo 39° 40';	
h	16° 33'	39° 40'
i	Intersezione tra il parallelo 39° 40' e la linea di costa a bassa marea.	

Dal vertice *b* al vertice *c* e dal vertice *f* al vertice *g* il limite del permesso è rappresentato dalla linea di delimitazione della zona marina «D». Dal vertice *i* al vertice *a* il limite del permesso è rappresentato dalla linea di costa a bassa marea.

Area sensibile.

- *Superficie richiesta*: km<sup>2</sup> 63,13.

Riproduzione del piano topografico del permesso richiesto: Tav. n. 13 fuori testo.

## PERMESSI DI RICERCA

### ISTANZE DI PROROGA E DI RIDUZIONE

NUMERO DI PUBBLICAZIONE: **49**.

#### **Istanza di proroga e di riduzione dell'area del permesso di ricerca «B.R266.AG» presentata dalla Società ENI (estratto).**

Richiedente: Società ENI – Roma, Piazzale E. Mattei, 1.

Data di presentazione dell'istanza: 1 marzo 2007.

Denominazione del permesso di ricerca del quale si richiede la prima proroga: «B.R266.AG» (v. Elenco dei permessi di ricerca, n. 663 di riferimento).

Ubicazione ed estensione attuale del medesimo:

- *Sottofondo marino*: Mare Adriatico (Zona B).

- *Superficie*: Km<sup>2</sup> 429,30.

Nuova delimitazione del permesso di ricerca per effetto della riduzione stabilita dall'art. 12 della legge 11 gennaio 1957, n.6.

- *Coordinate geografiche dei vertici*:

<i>Vertice</i>	<i>Longitudine E Greenwich</i>	<i>Latitudine N</i>
a	13°50'	43°34'
b	14°02'	43°34'
c	14°02'	43°33'
d	14°09'	43°33'
e	14°09'	43°32'
f	14°10'	43°32'
g	14°10'	43°29'
h	14°06'	43°29'
i	14°06'	43°30'
l	13°57'	43°30'
m	13°57'	43°23'

---

n	13°51'	43°23'
o	13°51'	43°25'
p	13°50'	43°25'

- *Estensione dell'area di ricerca ridotta per la quale si chiede la prima proroga:* km<sup>2</sup> 304,10.  
Riproduzione del piano topografico del permesso richiesto: Tav. n. 14

## CONCESSIONI DI COLTIVAZIONE

### ISTANZE DI PROROGA

NUMERO DI PUBBLICAZIONE: **50.**

**Istanza di proroga della concessione di coltivazione «B.C8.LF» presentata dalla Società Edison (r.u.)**  
(estratto).

Richiedente: Rappresentante unica - Società EDISON - Milano, Foro Buonaparte, 31.

Data di presentazione dell'istanza: 14 marzo 2007.

Denominazione della concessione di coltivazione della quale si chiede la proroga: «B.C8.LF» (v. Elenco delle concessioni di coltivazione, n. 971 di riferimento).

Ubicazione ed estensione attuale della medesima:

- *Sottofondo marino:* Mare Adriatico (Zona B).

- *Superficie:* km<sup>2</sup> 369,62.

- *Superficie dell'area della concessione per la quale si chiede la proroga:* km<sup>2</sup> 369,62.

## MERCATO DEL GAS NATURALE

### DISPOSIZIONI E COMUNICATI

NUMERO DI PUBBLICAZIONE: **51.**

COMUNICATO del 27 aprile 2007.

**Conversione in stoccaggio di giacimenti in fase avanzata di coltivazione. Comunicazione ai sensi dell'art. 2, comma 2, del D.M. dell'industria, del commercio e dell'artigianato del 27 marzo 2001. Presentazione delle istanze di concessione di stoccaggio.**

IL DIRETTORE GENERALE DELL'ENERGIA E DELLE RISORSE MINERARIE

1. Con riferimento alla procedura per consentire la conversione in stoccaggio di giacimenti in fase avanzata di coltivazione attivata con il Comunicato di questa Direzione generale per l'energia e le risorse minerarie (di seguito: Direzione), pubblicato il 26 settembre 2006 sul sito del Ministero dello sviluppo economico (di seguito: Ministero), si porta a conoscenza degli operatori che alla data odierna risultano terminate le operazioni di consultazione dei dati resi disponibili dalla ENI Spa, tramite accesso al *data room* allestito presso la sede di Marina di Ravenna della Divisione *Exploration & Production*.

2. Considerato che le operazioni complessive di consultazione si concludono con la ricezione del supporto digitale contenente alcuni dei dati esaminati e che per alcune società è attualmente in corso la procedura per il rilascio di tale supporto digitale la cui consegna, con dovuto margine temporale, dovrà essere effettuata entro il 15 giugno 2007; ai sensi dell'articolo 2, comma 5, del decreto ministeriale 27 marzo 2001, **entro lunedì 17 settembre 2007**, gli operatori interessati, in possesso dei requisiti previsti dalla legge 26 aprile 1974, n. 170 e dal decreto legislativo 23 maggio 2000, n. 164, purché dotati di capacità tecnica, economica ed organizzativa adeguate al progetto, **possono presentare istanza di concessione di stoccaggio** in concorrenza all'Ufficio D1 "Mercato del gas naturale" di questa Direzione, in conformità alla disciplina sul bollo, per uno o più dei giacimenti indicati nella tabella A allegata.

L'area richiesta in concessione, dovrà essere conforme ai requisiti previsti dall'articolo 5 del decreto ministeriale 26 agosto 2005, pubblicato nella *Gazzetta Ufficiale* n. 222 del 23 settembre 2005. A titolo indicativo sarà emanato da questa Direzione, entro il 30 giugno 2007, apposito comunicato con le mappe delle proiezioni in superficie dei contorni di ciascun giacimento con l'evidenza delle esistenti aree delle centrali di trattamento del gas e dei pozzi.

3. Come già indicato nel Comunicato del 26 settembre 2006, si rammenta che gli operatori che possono richiedere la concessione di stoccaggio sono le persone fisiche o giuridiche con sede sociale in Italia o in altri Stati membri dell'Unione europea, e secondo condizioni di reciprocità, persone fisiche e giuridiche aventi sede sociale in Stati che ammettono operatori italiani allo stoccaggio sotterraneo di gas naturale, che possiedono i requisiti di capacità tecnica, economica ed organizzativa come indicata ai commi 4 e 5 del citato decreto ministeriale 26 agosto 2005.
4. L'istanza di concessione è corredata da documentazione, redatta in lingua italiana, da presentare in separate buste identificate con appositi numeri, suddivisa secondo le seguenti modalità.
5. Nella **busta sigillata n. 1** deve essere inserita la documentazione finalizzata ad illustrare il progetto preliminare dello stoccaggio, comprensivo dei relativi costi, che espliciti i seguenti elementi:
- a) programma di accertamento e di sviluppo della capacità del giacimento idoneo ad essere adibito a stoccaggio;
  - b) tempi di realizzazione del programma di accertamento e sviluppo delle capacità del giacimento e del programma di stoccaggio;
  - c) i seguenti elementi dell'attività di stoccaggio redatti sulla base di un modello dinamico del giacimento:
    - i) valutazione della capacità del giacimento, intesa come spazio disponibile per l'immissione di volumi di gas misurato in condizioni standard (temperatura di 15° C e valore di pressione pari a 101 325 Pa);
    - ii) *cushion gas*, *working gas* e massima portata di punta giornaliera previsti dal progetto;
    - iii) valori della pressione al fondo e a testa pozzo nelle diverse fasi di esercizio;
    - iv) tipologia di pozzi e loro completamento;
    - v) numero di pozzi operativi dedicati allo stoccaggio;
    - vi) numero di pozzi dedicati al monitoraggio;
    - vii) dimensionamento degli impianti di compressione e trattamento;
    - viii) connessioni con la rete di trasporto;
  - d) investimenti previsti, stima della redditività dell'investimento e relative analisi di sensibilità, stima degli investimenti per la realizzazione degli impianti e delle infrastrutture di pertinenza;
  - e) indicazione, nel caso, delle infrastrutture derivanti dalla concessione di coltivazione, da trasferire alla concessione di stoccaggio richiesta;
  - f) programma di massima di ripristino finale.
6. Per quanto riguarda la capacità tecnica ed organizzativa, il soggetto richiedente deve fornire, nella **busta n. 2**, copia autentica dello Statuto e dell'Atto costitutivo e relativo certificato camerale, se avente sede in Italia, o, nel caso di soggetto richiedente avente sede all'estero, dello Statuto e dell'Atto costitutivo in traduzione giurata, nonché indicazione specifica dei legali rappresentanti e delle relative deleghe. Ove tali atti siano già in possesso di questa Direzione, si potrà fare riferimento ad essi.

Dall'oggetto sociale deve risultare che le attività del richiedente comprendono quella di stoccaggio del gas naturale. In caso contrario dovrà essere allegata una dichiarazione che l'oggetto sociale sarà integrato per l'esercizio di stoccaggi di gas naturale, in conformità alla normativa vigente in materia di separazione contabile e societaria per le imprese del gas naturale. Nei casi di incompatibilità ai sensi dell'articolo 21 del decreto legislativo 164/2000, la dichiarazione potrà riferirsi all'istituzione di apposita società, che avverrà prima del conferimento della concessione.



Il richiedente deve fornire informazioni circa la struttura organizzativa, con riferimento alle attività svolte nel settore dello stoccaggio di gas in sottterraneo o nel settore della ricerca e coltivazione di idrocarburi od in quello delle risorse geotermiche. Nel caso di impresa di recente costituzione, possono essere forniti elementi relativi alla struttura societaria controllante o del gruppo societario di appartenenza.

Per quanto riguarda le capacità economiche, il soggetto richiedente deve presentare copia dei bilanci di esercizio, nonché le relative relazioni e note integrative, degli ultimi tre anni dai quali risulti l'effettiva capacità di condurre l'iniziativa. In caso contrario, deve fornire garanzie da parte di una primaria banca, mediante dichiarazioni d'affidabilità costituenti impegno di natura contrattuale e con finalità esplicita di garanzia, o a mezzo di impegni formali assunti da società controllanti o collegate con la società richiedente, proporzionate all'impegno finanziario previsto dal programma di stoccaggio presentato.

7. La **busta n. 3** deve contenere l'attestazione da parte del legale rappresentante riguardante l'importo delle opere da realizzare unitamente all'originale, ovvero copia conforme all'originale, della quietanza del **versamento dello 0,5 per mille** di tale importo, a titolo di contributo per l'istruttoria tecnica e amministrativa effettuata dalla Direzione. Il decreto 18 settembre 2006, pubblicato nella *Gazzetta Ufficiale* n. 271 del 21 novembre 2006, stabilisce le modalità di versamento di tale contributo. Informazioni in relazione al versamento potranno essere richieste per mail al seguente indirizzo: **Federica.Bucci@sviluppoeconomico.gov.it** .
8. Entro il 18 ottobre 2007, la Direzione procederà all'apertura delle buste ed alla verifica formale della ammissibilità delle istanze, nonché della completezza della documentazione trasmessa, provvedendo all'eventuale rigetto delle istanze non conformi ai requisiti indicati.  
Entro la stessa data, le domande ammissibili saranno riportate in apposito elenco che sarà pubblicato nel sito *internet* del Ministero e nel *Bollettino ufficiale degli idrocarburi e della geotermia*.
9. **La selezione** tra tutte le domande ammissibili **sarà effettuata** dalla Direzione **entro il 18 gennaio 2008**, sentito il Comitato tecnico per gli idrocarburi e la geotermia, in base ai criteri disposti dall'articolo 2, comma 10, del decreto ministeriale 27 marzo 2001, pubblicato nella *Gazzetta Ufficiale* n. 97 del 27 aprile 2001, valutati nell'ordine:
  - a) completezza e razionalità del progetto di stoccaggio e del relativo programma lavori proposto;
  - b) tempi programmati per l'esecuzione dei lavori;
  - c) minore entità degli investimenti, a parità di prestazioni assicurate dal progetto di stoccaggio;
  - d) modalità di svolgimento dei lavori, anche riferiti alla sicurezza e alla salvaguardia ambientale.

Il presente comunicato è pubblicato nel sito *internet* del Ministero dello sviluppo economico e nel *Bollettino Ufficiale per gli Idrocarburi e la Geotermia*.

Roma, 27 aprile 2007

*Il Direttore generale: ROMANO*

**Tabella allegata: elenco dei giacimenti da convertire in stoccaggi di gas naturale**

1) giacimento di Bagnolo-Mella	sottosuolo della provincia di Brescia
2) giacimento di Piadena Est	sottosuolo della provincia di Cremona
3) giacimento di Rapagnano	sottosuolo della provincia di Ascoli Piceno
4) giacimento di Romanengo	sottosuolo delle province di Bergamo e Cremona
5) giacimento di San Benedetto	sottosuolo della provincia di Ascoli Piceno

## **INDIRIZZI**

- **MINISTERO SVILUPPO ECONOMICO – Direzione Generale per l’Energia e le Risorse Minerarie**
  - **UFFICIO NAZIONALE MINERARIO PER GLI IDROCARBURI E LA GEOTERMIA**
    - Uffici F1, F2, F3, F4 – Via Molise, 2 – 00187 Roma – tel. 06 47052859 - fax 06 47887802
    - Ufficio F5 – Via Zamboni, 1 – 40125 Bologna – tel. 051 234326 - fax 051 228927
    - Ufficio F6 - Via Benedetto Croce, 40 - 00142 Roma – tel. 06 5411754 - fax 06 5410696
    - Ufficio F7 – Piazza Giovanni Bovio, 22 - 80133 Napoli – tel. 081 5510049 - fax 081 5519460
  
  - **MERCATO DEL GAS**
    - Ufficio D1 – Via Molise, 2 – 00187 Roma – tel. 06 47052796 – fax 06 47052036

**ELENCO DELLE ISTANZE**

Aggiornamento al 31 marzo 2007

**ISTANZE DI PERMESSO DI RICERCA IN TERRA**

N.	Public. BUIG	Arrivo	Denominazione istanza	Società titolari	Zona	Province	Area Km <sup>2</sup>
1	XL-4	03/96	<b>PLATACI</b>	ENI	CALABRIA	CZ	181,86
2	XL-8	07/96	<b>MONTE CARBONE</b>	ENI	BASILICATA (357,84) PUGLIA (98,64)	MT BA-TA	456,48
3	XL-8	07/96	<b>MANDURIA</b>	ENI	PUGLIA	TA-LE	959,40
4	XL-8	07/96	<b>MASSAFRA</b>	ENI	PUGLIA (997,04) BASILICATA (2,60)	TA-BA MT	999,64
5	XL-12	11/96	<b>MURO LUCANO</b>	ITALMIN PETROLI	BASILICATA (117,03) CAMPANIA (0,20)	PZ SA	117,23
6	XLI-8	07/97	<b>FRUSCI</b>	ENI	BASILICATA	PZ	237,13
7	XLI-9	08/97	<b>SORGENTE NUOVA (1)</b>	FINA, MOBIL, ENTERPRISE O., ENI	BASILICATA	PZ	13,06
8	XLII-1	12/97	<b>MASSERIA LA ROCCA (1)</b>	BRITISH GAS RIMI, ENI	BASILICATA	PZ	13,06
9	XLII-3	02/98	<b>SPEZZANO ALBANESE</b>	ENI	CALABRIA	CS	743,00
10	XLII-11	10/98	<b>OLIVETO LUCANO</b>	TOTAL ITALIANA, B.G.INT ESSO	BASILICATA	MT-PZ	188,23
11	XLIII-10	09/99	<b>S. GIOVANNI TEATINO</b>	ENI	ABRUZZO	PE-CH	199,10
12	XLIII-10	09/99	<b>FIUME BRADANO</b>	ENI	BASILICATA (198,80) PUGLIA (121)	MT TA	319,80
13	XLIV-3	02/00	<b>GROTTE DEL SALICE</b>	SHELL ITALIA E&P	BASILICATA	PZ-MT	118,14
14	XLIV-8	07/00	<b>BARDONE</b>	STARGAS ITALIA, PETROREP IT.	EMILIA ROMAGNA	PR	51,46
15	XLIV-8	07/00	<b>CORANA</b>	ITALMIN EXPLORATION	PIEMONTE (412,58) LOMBARDIA (63,65)	AL PV	476,23
16	XLV-2	02/01	<b>CIVITAQUANA</b>	RIGO OIL COMPANY	ABRUZZO	PE-CH-TE	615,37
17	XLVI-4	03/02	<b>CAROVILLI</b>	WPN Resources Ltd	MOLISE (599,8) ABRUZZO (73,4)	IS-CB AQ	673,20
18	XLVI-8	07/02	<b>NUSCO</b>	ITALMIN	CAMPANIA	AV-BN	698,50
19	XLVI-11	10/02	<b>TERRA DEL SOLE</b>	NORTHSUN ITALIA	EMILIA ROMAGNA	FO-RA	214,85
20	XLVII-4	03/03	<b>MONTELURO</b>	PETREN	MARCHE (287,01) EMILIA R. (77,85)	PS - RN	364,86
21	XLVII-10	09/03	<b>RECANATI</b>	COSTRUZIONE CONDOTTE S.r.l.	MARCHE	MC-AN	72,54
22	XLVII-11	10/03	<b>IOLANDA DI SAVOIA</b>	GEOGAS	EMILIA ROMAGNA	FE	119,50
23	XLVII-11 XLIX-5	10/03 21/04	<b>SULMONA</b>	GAS DELLA CONCORDIA	ABRUZZO	AQ	(212,03) 188,95
24	XLVII-12	11/03	<b>COLFELICE</b>	VITTORITO PETROLEUM S.r.l.	LAZIO	FR	623,33
25	XLVII-12	11/03	<b>NIBBIANO</b>	EDISON SpA	EMILIA ROM. (402,91) LOMBARDIA (344,37)	PC-PV	747,28
26	XLVIII-4	03/04	<b>CASE SPARSE</b>	BRITISH GAS INTERNATIONAL BV	LOMBARDIA (12,60) PIEMONTE (11,60)	PV-NO	24,20
27	XLVIII-5	04/04	<b>BELFORTE</b>	HERITAGE PETROLEUM PLC	TOSCANA	PI-SI	510,85
28	XLVIII-5	04/04	<b>CINIGIANO</b>	HERITAGE PETROLEUM PLC	TOSCANA	GR-SI	303,30
29	XLVIII-5	04/04	<b>SIENA</b>	HERITAGE PETROLEUM PLC	TOSCANA	SI-FI	477,96
30	XLVIII-7	06/04	<b>MORGETTA</b>	COSTRUZIONE CONDOTTE S.r.l.	MOLISE	CB	6,10
31	XLVIII-8	07/04	<b>GATTINARA</b>	NORTHERN PETROLEUM LIMITED	PIEMONTE (462,14) LOMBARDIA (7,65)	NO-VC-BI- VA	462,14
32	XLVIII-9 L-2	08/04	<b>FIUME BRUNA</b>	Independent Energy Solutions	TOSCANA	GR	246,87
33	XLVIII-10	09/04	<b>BOSCO</b>	Consorzio Intercomunale Metanodotto Panaro	EMILIA ROMAGNA	MO-BO	9,85
34	XLVIII-10	09/04	<b>DARDAGNOLA</b>	Consorzio Intercomunale Metanodotto Panaro	EMILIA ROMAGNA	MO-BO	24,65
35	XLVIII-	09/04	<b>CASALE COCCHI</b>	GROVE ENERGY Ltd	EMILIA ROMAGNA	RA	2,45

	10						
36	XLVIII-11	10/04	<b>SAMBUCETO</b>	PETREN s.r.l.	MARCHE	MC-AN	147,59
37	XLVIII-11	10/04	<b>TORRENTE PARMA</b>	EDISON	EMILIA ROMAGNA	PR-RE	666,22
38	XLVIII-11	10/04	<b>LA SACCA</b>	NORTHERN PETROLEUM (UK) LIMITED	EMILIA ROMAGNA	RA	52,35
39	XLVIII-11	10/04	<b>CORROPOLI</b>	JKX Italia limited	MARCHE	AP	168,00
40	XLIX-3	02/05	<b>PUNTA MARINA</b>	NORTHERN PETROLEUM (UK)	EMILIA ROMAGNA	RA	29,70
41	XLIX-4	03/05	<b>COSTA PAVESI (14)</b>	COMPAGNIA GENERALE IDROCARBURI	EMILIA ROMAGNA	PR	341,85
42	XLIX-6	05/05	<b>ALTEDO</b>	COMPAGNIA GENERALE IDROCARBURI	EMILIA ROMAGNA	BO-FE	190,87
43	XLIX-6	05/05	<b>PIZZO SCIABOLONE</b>	GAS PLUS ITALIANA	BASILICATA	MT	96,22
44	XLIX-7	06/05	<b>BRIENZA</b>	JKX ITALIA	BASILICATA	PZ	75,86
45	XLIX-7	06/05	<b>SANTA MARGHERITA (14)</b>	SVILUPPO RISORSE NATURALI	EMILIA ROMAGNA	PR	308,83
46	XLIX-7	06/05	<b>CASCINA CAMPAZZO (15)</b>	NORTHSUN ITALIA	LOMBARDIA	BS-CR	161,80
47	XLIX-7	06/05	<b>LA RISORTA</b>	NORTHSUN ITALIA	VENETO EMILIA ROMAGNA	RO-FE	369,50
48	XLIX-8	07/05	<b>LA PROSPERA</b>	NORTHSUN ITALIA	VENETO EMILIA ROMAGNA	RO-FE	110,00
49	XLIX-8	07/05	<b>OPERA</b>	NORTHSUN ITALIA	LOMBARDIA	MI-PV	329,00
50	XLIX-8	07/05	<b>SOLAROLO (16)</b>	GROVE ENERGY	EMILIA ROMAGNA	BO-FO-RA	258,45
51	XLIX-9	08/05	<b>S.MARTINO (17)</b>	TERRACON	EMILIA ROMAGNA	PR	250,70
52	XLIX-10	09/05	<b>ANZI</b>	ENI DIVISIONE E&P	BASILICATA	PZ	117,40
53	XLIX-10	09/05	<b>SATRIANO DI LUCANIA</b>	ENI DIVISIONE E&P	BASILICATA	PZ	104,30
54	XLIX-10	09/05	<b>LA CERASA</b>	SHELL ITALIA E&P	BASILICATA	PZ	75,86
55	XLIX-10	09/05	<b>MONTE CAVALLO</b>	SHELL ITALIA E&P	BASILICATA	PZ-SA	211,90
56	XLIX-10	09/05	<b>PIGNOLA</b>	SHELL ITALIA E&P	BASILICATA	PZ	54,83
57	XLIX-10	09/05	<b>MOLINELLA (18)</b>	COMPAGNIA GENERALE IDROCARBURI	EMILIA ROMAGNA	BO-FE	506,20
58	XLIX-11	10/05	<b>TRIGOLO (15)</b>	ENI DIVISIONE E&P	LOMBARDIA	BS-CR	161,80
59	XLIX-12	11/05	<b>GRASSANO (23)</b>	ENERGIA DELLA CONCORDIA	BASILICATA	MT	66,24
60	XLIX-12	11/05	<b>BARZANO (19)</b>	EDISON	LOMBARDIA	BG-LC-MI	297,60
61	XLIX-12	11/05	<b>SANTA CROCE</b>	SVILUPPO RISORSE NATURALI	CAMPANIA MOLISE	BE-CB	745,60
62	XLIX-12	11/05	<b>MORDANO (16)</b>	PO VALLEY OPERATIONS PTY	EMILIA ROMAGNA	BO-FO-RA	258,45
63	XLIX-12 L-3	11/05	<b>CIPRESSI</b>	ENI	ABRUZZO	PE-TE	101,20 144,43
64	XLIX-12	11/05	<b>ROSETO DEGLI ABRUZZI (20)</b>	ENERGIA DELLA CONCORDIA	ABRUZZO	TE	13,40
65	XLIX-12	11/05	<b>PONTE DEI GRILLI (16)</b>	ALEANNA RESOURCES	EMILIA ROMAGNA	BO-FO-RA	258,45
66	L-1	12/05	<b>CORTE DEI SIGNORI</b>	ALEANNA RESOURCES	EMILIA ROMAGNA	FE	248,70
67	L-1	12/05	<b>PANNOCCHIA (17)</b>	EDISON	EMILIA ROMAGNA	PR	250,70
68	L-1	12/05	<b>MAZZALASINO (22)</b>	PO VALLEY OPERATIONS PTY	EMILIA ROMAGNA	MO-RE	197,80
69	L-1	12/05	<b>PODERE GALLINA (18)</b>	PO VALLEY OPERATIONS PTY	EMILIA ROMAGNA	BO-FE	506,20
70	L-1	12/05	<b>POGGIO MORELLO</b>	ENERGIA DELLA CONCORDIA	MARCHE ABRUZZO	AP-TE	83,19
71	L-1	12/05	<b>SAN GERVASIO</b>	ENERGIA DELLA CONCORDIA	ABRUZZO	TE	68,12
72	L-2	01/06	<b>SASSUOLO</b>	TERRACON	EMILIA ROMAGNA	MO-RE	252,26
73	L-2	01/06	<b>BADILE</b>	ENERGIA DELLA CONCORDIA	LOMBARDIA	MI-PV	154,50
74	L-2	01/06	<b>COLLE GINESTRE</b>	COMPAGNIA GENERALE IDROCARBURI	ABRUZZO MOLISE	CB CH	86,55
75	L-2	01/06	<b>GENZONE (21)</b>	ENERGIA DELLA CONCORDIA	LOMB. (318,70) EMILIA ROM. (3,30)	LO-PV PC	322,00
76	L-2	01/06	<b>POSTA DEL GIUDICE</b>	ENERGIA DELLA CONCORDIA	PUGLIA	FG	113,60
77	L-2	01/06	<b>SERRA DEI GATTI (24)</b>	INTERGAS PIÙ	PUGLIA	FG	121,80
78	L-3	02/06	<b>OSSOLA (19)</b>	PO VALLEY OPERATIONS PTY	LOMBARDIA	BG-LC-MI	297,60
79	L-3	02/06	<b>MASSERIA MANFREDI (26)</b>	COMPAGNIA GENERALE IDROCARBURI	ABRUZZO	PE	78,65

80	L-4	03/06	<b>SAN GIOVANNI (28)</b>	TERRACON	EMILIA ROMAGNA	MO-RE	104,70
81	L-4	03/06	<b>SANT'ANNA (20)</b>	COR.PRO.ITALIA, TERRACON	ABRUZZO	TE	13,40
82	L-4	03/06	<b>BELGIOIOSO (21)</b>	ALEANNA RESOURCES	LOMBARDIA EMILIA ROM.	LO-PV-PC	322,00
83	L-4	03/06	<b>BUGIA (22)</b>	ALEANNA RESOURCES	EMILIA ROMAGNA	MO-RE	197,80
84	L-4	03/06	<b>MEDOLA (25)</b>	ALEANNA RESOURCES	EMILIA ROMAGNA	BO-MO	448,80
85	L-4	03/06	<b>PALAZZO GERVASIO</b> SAN	ALEANNA RESOURCES	PUGLIA BASILICATA	BA-PZ	561,00
86	L-4	03/06	<b>PONTE DEL DIAVOLO</b>	ALEANNA RESOURCES	EMILIA ROMAGNA	FE	204,60
87	L-4	03/06	<b>TORRENTE FREDDA (23)</b> ACQUA	ALEANNA RESOURCES	BASILICATA	MT	66,24
88	L-4	03/06	<b>ABBADIA CERRETO (29)</b>	ENI	LOMBARDIA	CR-LO	91,82
89	L-4	03/06	<b>VILLA MAZZAROSA (20)</b>	INTERGAS PIÙ	ABRUZZO	TE	13,40
90	L-5	04/06	<b>FAETO (24)</b>	PETREN	PUGLIA	FG	121,80
91	L-5	04/06	<b>BIBBIANO</b>	TERRACON	EMILIA ROMAGNA	MO-PR-RE	411,90
92	L-5	04/06	<b>SALICETO (30)</b>	TERRACON	EMILIA ROMAGNA	PC	24,34
93	L-5	04/06	<b>ZAPPOLINO (25)</b>	EDISON	EMILIA ROMAGNA	BO-MO	448,80
94	L-5	04/06	<b>COLLE DEI NIDI</b>	GAS PLUS ITALIANA, INTERGAS PIÙ, PETROREP ITALIANA	MARCHE ABRUZZO	AP-TE	83,19
95	L-5	04/06	<b>VILLA CARBONE</b>	INTERGAS PIÙ. GAS PLUS ITALIANA	ABRUZZO	TE	68,12
96	L-6	05/06	<b>MASSERIA DELLA GIOIA (24)</b>	CONSUL SERVICE	PUGLIA	FG	121,80
97	L-7	06/06	<b>MONTE GALLO (27)</b>	GAS PLUS ITALIANA	MARCHE	AN-MC	122,10
98	L-7	06/06	<b>S. ROCCO</b>	COMPAGNIA GENERALE IDROCARBURI	ABRUZZO	CH	67,75
99	L-7	06/06	<b>S. VENERE (26)</b>	ENI, GAS PLUS ITALIANA	ABRUZZO	PE	73,12
100	L-8	07/06	<b>ROCCA DI BOLIGNANO (27)</b>	COR.PRO.ITALIA, TERRACON	MARCHE	AN-MC	122,10
101	L-8	07/06	<b>BRISIGHELLA (31)</b>	UNION EQUITIES CORPORATION	EMILIA ROMAGNA	FC-RA	246,00
102	L-8	07/06	<b>FANTOZZA (28)</b>	ALEANNA RESOURCES	EMILIA ROMAGNA	MO-RE	104,70
103	L-8	07/06	<b>PRADA (29)</b>	ALEANNA RESOURCES	LOMBARDIA	CR-LO	91,82
104	L-8	07/06	<b>CENTRALE LUNA</b>	BIG	UMBRIA	TR	2,524
105	L-9	08/06	<b>MOLINO (30)</b>	ALEANNA RESOURCES	EMILIA ROMAGNA	PC	24,35
106	L-9	08/06	<b>LE SALINE (33)</b>	ALEANNA RESOURCES	EMILIA ROMAGNA VENETO	FE-PD-RO	616,80
107	L-9	08/06	<b>TRE PONTI (32)</b>	ALEANNA RESOURCES	VENETO	PD-RO-VE- FE	742,80
108	L-10	09/06	<b>POVEGLIANO</b>	COMPAGNIA GENERALE IDROCARBURI	VENETO	TV	529,75
109	L-12	11/06	<b>FAENZA (31)</b>	GAS PLUS ITALIANA	EMILIA ROMAGNA	FC-RA	246,00
110	L-12	11/06	<b>MARZENO (31)</b>	TERRACON	EMILIA ROMAGNA	FC-RA	246,00
111	L-12	11/06	<b>FONTANA AUTUNO (38)</b>	CELTIQUE ENERGIE PETROLEUM	BASILICATA	MT	80,82
112	L-12	11/06	<b>MONTE NEGRO (34)</b>	CELTIQUE ENERGIE PETROLEUM	BASILICATA	MT	287,70
113	L-12	11/06	<b>POZZO FRASCAROSSA (36)</b>	CELTIQUE ENERGIE PETROLEUM	BASILICATA	MT	412,10
114	L-12	11/06	<b>TORRENTE ALVO (37)</b>	CELTIQUE ENERGIE PETROLEUM	BASILICATA	MT	81,015
115	LI-1	12/06	<b>QUATTRO CAMINI (32)</b>	GROVE ENERGY	EMILIA ROMAGNA VENETO	PD-RO-VE- FE	742,80
116	LI-1	12/06	<b>S. URBANO (33)</b>	GROVE ENERGY	EMILIA ROMAGNA VENETO	FE-PD-RO	616,80
117	LI-1	12/06	<b>SERRE ALTE (34)</b>	CONSUL SERVICE	BASILICATA	MT	287,70
118	LI-1	12/06	<b>VILLA GIGLI</b>	CONSUL SERVICE, COMPAGNIA GENERALE IDROCARBURI	MARCHE	AN-MC	100,90
119	LI-2	01/07	<b>CARITÀ (35)</b>	CELTIQUE ENERGIE PETROLEUM	VENETO	TV	529,75
120	LI-2	01/07	<b>BORGO DI FONTANE (35)</b>	CONSUL SERVICE	VENETO	TV	529,75
121	LI-4	03/07	<b>FORTE DELLA VIGNA</b>	TOTAL ITALIA	CALABRIA	CS	56,10
122	LI-4	03/07	<b>IL CONVENTO</b>	CONSUL SERVICE	MOLISE PUGLIA	CB-FG	412,80

123	LI-4	03/07	<b>MASSERIA GRIMALDI (37)</b>	CONSUL SERVICE	BASILICATA	PZ	84,34
124	LI-4	03/07	<b>RIOLO TERME (31)</b>	MAC OIL	EMILIA ROMAGNA	FC-RA	246,00
125	LI-4	03/07	<b>SERRA DI CROCE (34)</b>	MAC OIL	BASILICATA	MT	287,70
126	LI-4	03/07	<b>TEMPA LA PETROSA (36)</b>	TOTAL ITALIA	BASILICATA CALABRIA	CS-MT-PZ	412,10
127	LI-4	03/07	<b>TOLVE (37)</b>	MAC OIL	BASILICATA	PZ	84,34
128	LI-4	03/07	<b>TRE CANCELLI (38)</b>	MAC OIL	BASILICATA	MT-PZ	80,82
129	LI-4	03/07	<b>TURSI (36)</b>	MAC OIL	BASILICATA CALABRIA	CS-MT-PZ	412,10
130	LI-4	03/07	<b>CASONI</b>	INDIPENDENT SOLUTIONS ENERGY	TOSCANA	GR	187,50
131	LI-4	03/07	<b>MASSERIA LA ROCCA (36)</b>	ITALMIN EXPLORATION	BASILICATA CALABRIA	CS-MT-PZ	412,10
132	LI-4	03/07	<b>TOLVE (37)</b>	INDIPENDENT SOLUTIONS ENERGY	BASILICATA	PZ	84,34

Le istanze in concorrenza tra loro sono rilevabili dalla corrispondenza del numero tra parentesi

## ISTANZE DI PERMESSO DI PROSPEZIONE IN MARE

N.	Public. BUIG	Arrivo	Denominazione istanza	Società titolare	Zona	Area Km <sup>2</sup>
1	XL-10 L-5 L-7	09/05 04/06 06/06	<b>d 4 E.P.-SA</b>	SARAS	E - Mare Mediterraneo - Golfo di Cagliari	(1.150,00 ) 470,60
2	L-6 L-7	05/06 06/06	<b>d 5 E.P.-SA</b>	SARAS	E - Mare Mediterraneo - Golfo di Oristano	(855,15) 629,95

## ISTANZE DI PERMESSO DI RICERCA IN MARE

N.	Public. BUIG	Arrivo	Denominazione istanza	Società titolare	Zona	Area Km <sup>2</sup>
1	XL-1	12/95	<b>d 146 D.R.-CN</b>	CANADA NORTHWEST ITALIANA	D - Mare Ionio	162,28
2	XL-8	07/96	<b>d 147 D.R.-AG</b>	ENI	D - Mare Ionio	993,96
3	XLII-12	11/98	<b>d 341 C.R.-PU</b>	PUMA PETROLEUM	C - Mare Mediterraneo	658,75
4	XLIII-2	01/99	<b>d 90 E.R.-PU</b>	PUMA PETROLEUM	E - Mare Tirreno	683,13
5	XLIII-5	04/99	<b>d 91 E.R.-PU</b>	PUMA PETROLEUM	E - Mare Tirreno	643,12
6	XLV-8	07/01	<b>d 342 C.R.-PU</b>	PUMA PETROLEUM	C - Mare Mediterraneo	716,70
7	XLVII-5	04/03	<b>d 345 C.R.-MF (1)</b>	MAYFAIR PETROLEUM LIMITED	C - Canale di Sicilia	267,81
8	XLVII-7	06/03	<b>d 346 C.R.-EA (1)</b>	ENI - EDISON - BRITISH GAS INTERNATIONAL	C - Canale di Sicilia	267,81
9	XLVII-12	11/03	<b>d 347 C.R.-NP</b>	NORTHERN PETROLEUM	C - Canale di Sicilia	391,49
10	XLVIII-3	02/04	<b>d 21 G.R.-NP</b>	NORTHERN PETROLEUM	G - Canale di Sicilia	712,50
11	XLVIII-5	04/04	<b>d 57 F.R.-NP</b>	NORTHERN PETROLEUM	F e D - Mare Adriatico	734,50
12	XLVIII-6	05/04	<b>d 58 F.R.-NP</b>	NORTHERN PETROLEUM	F e D - Mare Adriatico	734,64
13	XLIX--5	04/05	<b>d 59 F.R.-NP</b>	NORTHERN PETROLEUM	F - Mare Ionio	730,75
14	L-1	12/05	<b>d 349 C.R.-MD</b>	MEDOIL	C - Canale di Sicilia	366,25
15	L-1	12/05	<b>d 350 C.R.-MD</b>	MEDOIL	C - Canale di Sicilia	589,69
16	L-4	03/06	<b>d 60 F.R.-NP</b>	NORTHERN PETROLEUM	F - Mare Adriatico	741,80
17	L-7	06/06	<b>d 148 D.R.-CS</b>	CONSUL SERVICE	D - Mare Ionio	162,28
18	L-7	06/06	<b>d 61 F.R.-NP</b>	NORTHERN PETROLEUM	F - Mare Adriatico	733,50
19	L-10	09/06	<b>d 149 D.R.-NP</b>	NORTHERN PETROLEUM	D - Mare Adriatico	735,70
20	L-11	10/06	<b>d 492 B.R.-EL (2)</b>	PETROCELTIC ELSA	B - Mare Adriatico	172,40
21	L-11	10/06	<b>d 493 B.R.-EL (3)</b>	PETROCELTIC ELSA	B - Mare Adriatico	327,10
22	L-11	10/06	<b>d 494 B.R.-EL</b>	PETROCELTIC ELSA	B - Mare Adriatico	287,50
23	L-11	10/06	<b>d 495 B.R.-EL</b>	PETROCELTIC ELSA	B - Mare Adriatico	165,00
24	L-11	10/06	<b>d 496 B.R.-EL</b>	PETROCELTIC ELSA	B - Mare Adriatico	263,49
25	L-11	10/06	<b>d 497 B.R.-EL</b>	PETROCELTIC ELSA	B - Mare Adriatico	407,40
26	L-11	10/06	<b>d 498 B.R.-EL</b>	PETROCELTIC ELSA	B - Mare Adriatico	526,80

27	L-11	10/06	<b>d 499 B.R-.EL</b>	PETROCELTIC ELSA	B - Mare Adriatico	269,68
28	L-11	10/06	<b>d 500 B.R-.EL</b>	PETROCELTIC ELSA	B - Mare Adriatico	123,90
29	LI-3	02/07	<b>d 501 B.R-.GE (2)</b>	GROVE ENERGY	B - Mare Adriatico	172,40
30	LI-3	02/07	<b>d 502 B.R-.GE (3)</b>	GROVE ENERGY	B - Mare Adriatico	327,10
31	LI-4	03/07	<b>d 150 D.R-.CS</b>	CONSUL SERVICE	D- Mare Jonio	63,13

Le istanze in concorrenza tra loro sono rilevabili dalla corrispondenza del numero tra parentesi

#### ISTANZE DI CONCESSIONE DI COLTIVAZIONE IN TERRA

N.	Public. BUIG	Arrivo	Denominazione istanza	Società titolare	Regioni	Province	Area Km <sup>2</sup>
1	XLVII-10	09/03	<b>AGOSTA</b>	ENI, PETROREP ITALIANA	EMILIA ROMAGNA	FE	26,93
2	XLIX-5	04/05	<b>ABBADESSE</b>	GROVE ENERGY	EMILIA ROMAGNA	RA	14,70
3	XLIX-6	05/05	<b>CAPPARUCCIA</b>	ENI, EDISON	MARCHE	AP	59,55
4	L-6	05/06	<b>SILLARO</b>	NORTHSUN ITALIA, PO VALLEY OPERATIONS PTY	EMILIA ROMAGNA	BO	7,37
5	L-7	06/06	<b>AGLAVIZZA</b>	JKX ITALIA	ABRUZZO	CH	7,32
6	L-8	07/06	<b>MEZZOCOLLE</b>	ENI	EMILIA ROMAGNA	BO-FE	144,90
7	L-8	07/06	<b>S. ALBERTO</b>	EDISON, NORTHSUN ITALIA, PO VALLEY OPERATIONS PTY	EMILIA ROMAGNA	BO	19,51
8	L-10	09/06	<b>CASCINA CASTELLO</b>	NORTHSUN ITALIA	LOMBARDIA	CR-LO-MI	14,49

Le istanze in concorrenza tra loro sono rilevabili dalla corrispondenza del numero tra parentesi

#### ISTANZE DI CONCESSIONE DI COLTIVAZIONE IN MARE

N.	Public. BUIG	Arrivo	Denominazione istanza	Società titolare	Zona	Area Km <sup>2</sup>
1	XL-4	02/88	<b>d 26 B.C.-AG</b>	AGIP	B - Mare Adriatico	58,48
2	XXXIX-3	02/95	<b>d 23 A.C.-AG</b>	AGIP	A - Mare Adriatico	58,32
3	XLI-1	12/96	<b>d 1 G.C.-AG</b>	AGIP, EDISON GAS	G - Canale di Sicilia	171,70
4	XLI-4	03/97	<b>d 35 A.C.-AG</b>	AGIP, ELF IDR. ITAL., PETR. IT. SPI	A - Mare Adriatico	144,17
6	XLV-3	02/01	<b>d 37 A.C.-AG</b>	ENI	A - Mare Adriatico	73,56
7	L-3	02/06	<b>d 38 A.C.-AG</b>	ENI, EDISON	A - Mare Adriatico	54,26
8	L-9	08/06	<b>d 39 A.C.-EA</b>	ENI	A - Mare Adriatico	103,60
9	L-10	09/06	<b>d 29 B.C.-AG</b>	ENI	B - Mare Adriatico	27,31
10	LI-1	12/06	<b>d 6 F.C.-AG</b>	ENI	F-Mare Jonio	76,69

Le istanze in concorrenza tra loro sono rilevabili dalla corrispondenza del numero tra parentesi

#### ISTANZE DI CONCESSIONE DI STOCCAGGIO

N.	Public. BUIG	Arrivo	Denominazione istanza	Società titolare	Regioni	Province	Area
							Km <sup>2</sup>
1	XLVI-8	07/02	<b>RIVARA</b>	INDIPENDENT GAS MANAGEMENT	EMILIA ROMAGNA	MO-BO	117,14
2	XLVI-9	08/02	<b>CORNEGLIANO</b>	ITAL GAS STORAGE	LOMBARDIA	LO	24,23



3	XLVI-9	08/02	<b>COTIGNOLA</b>	EDISON STOCCAGGIO	EMILIA ROMAGNA	RA	22,14
4	XLVI-9	08/02	<b>CUGNO LE MACINE</b>	GEOGAS	BASILICATA	MT	48,16
5	XLVI-9	08/02	<b>SAN POTITO</b>	EDISON STOCCAGGIO	EMILIA ROMAGNA	RA	19,67
6	XLVI-9	08/02	<b>SERRA PIZZUTA</b>	GEOGAS	BASILICATA	MT	10,15
7		06/06	<b>SINARCA</b>	GAS PLUS ITALIANA	MOLISE	CB	20,49

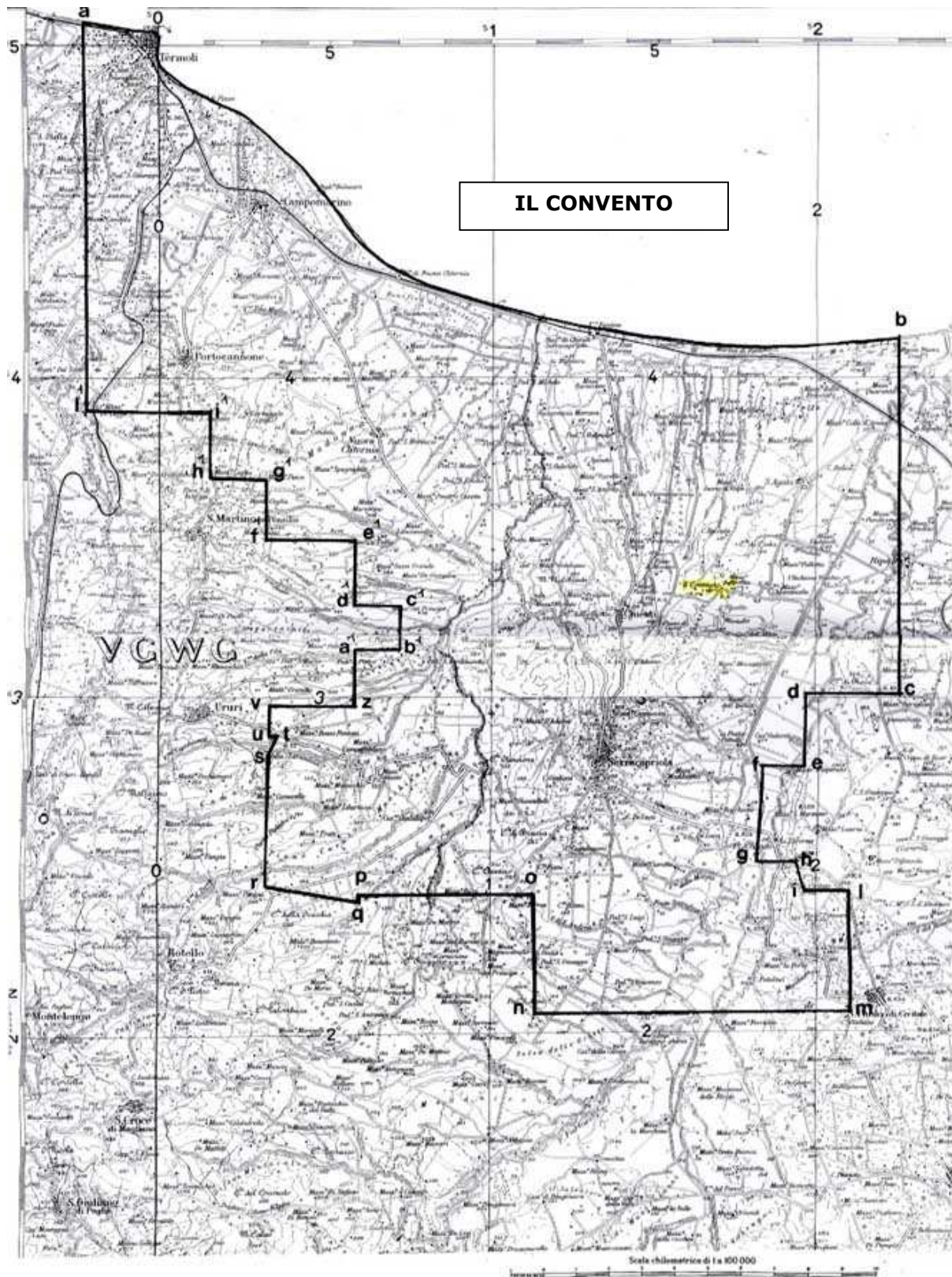
Le istanze in concorrenza tra loro sono rilevabili dalla corrispondenza del numero tra parentesi.

#### ISTANZE DI PERMESSO DI GEOTERMIA IN MARE

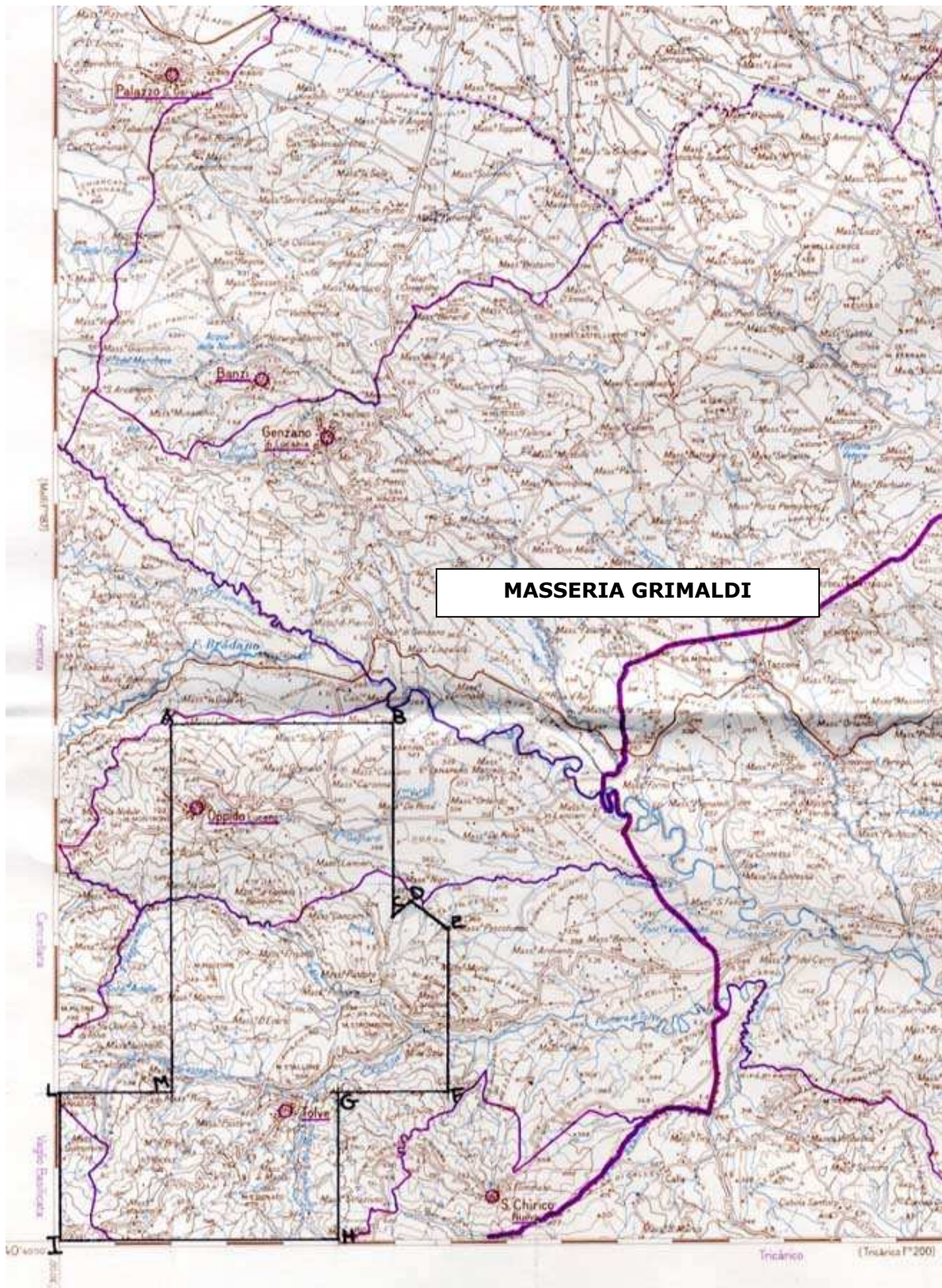
N.	Public. BUIG	Arrivo	Denominazione istanza	Società titolare	Zona	Area Km <sup>2</sup>
1	L-6	05/06	<b>TIRRENO MERIDIONALE 1</b>	EUROBUILDING	Mare Tirreno Meridionale	678,30

PIANI TOPOGRAFICI  
ALLEGATI ALLE ISTANZE ED AI DECRETI PUBBLICATI  
NEL PRESENTE BOLLETTINO



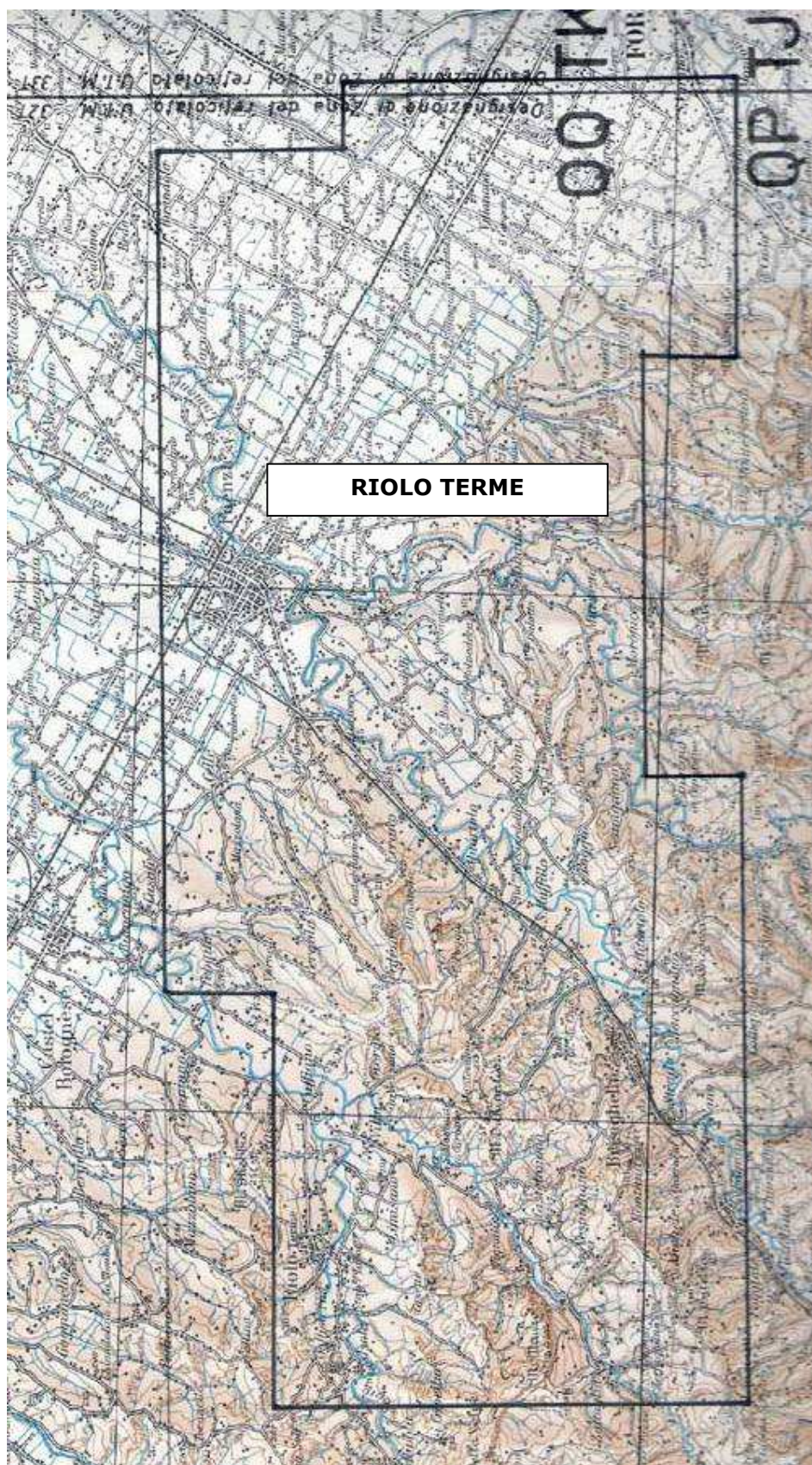


**TAV. 2** – Istanza di permesso di ricerca IL CONVENTO

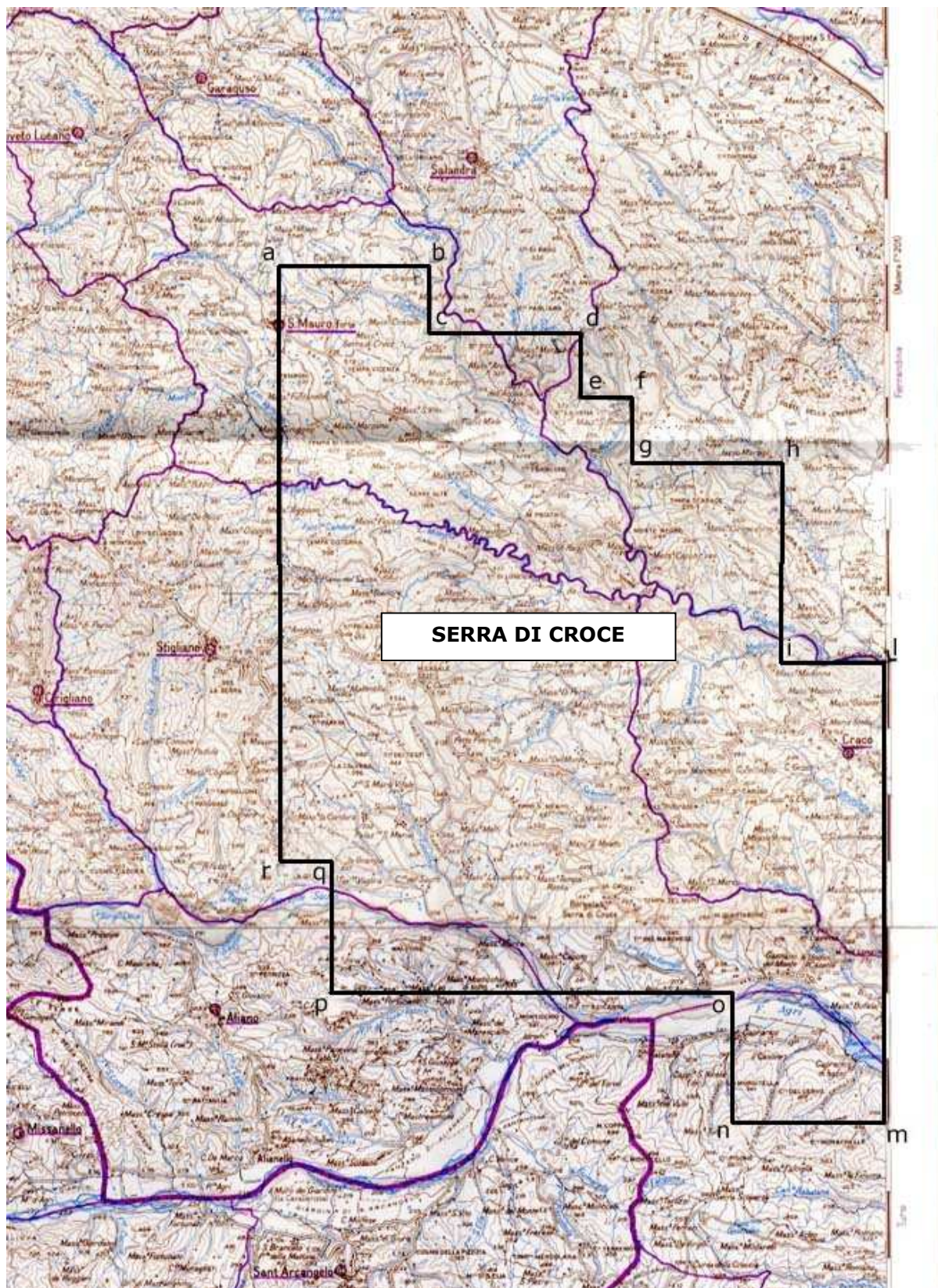


**TAV. 3** – Istanza di permesso di ricerca MASSERIA GRIMALDI



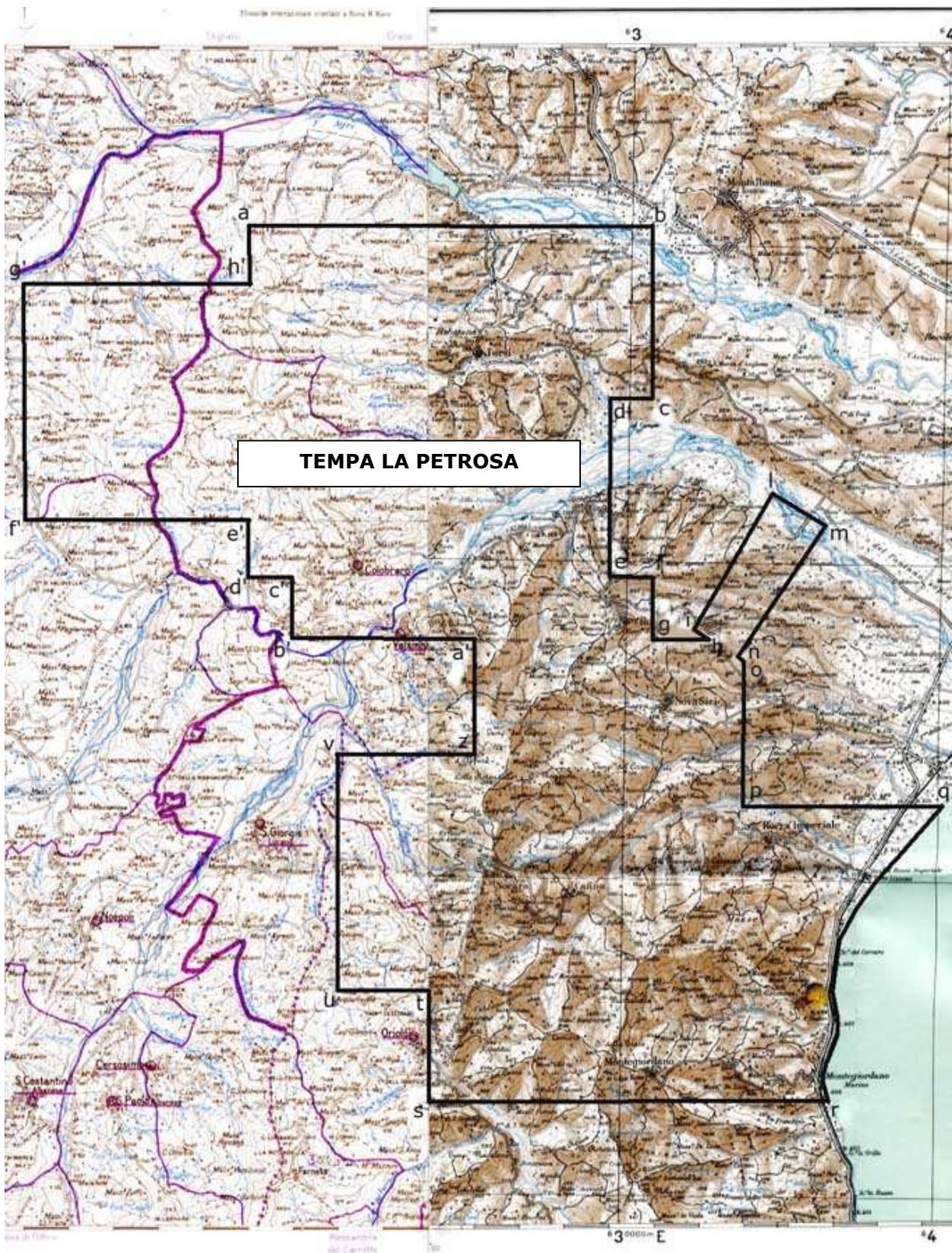


**TAV. 4** - Istanza di permesso di ricerca RIOLO TERME

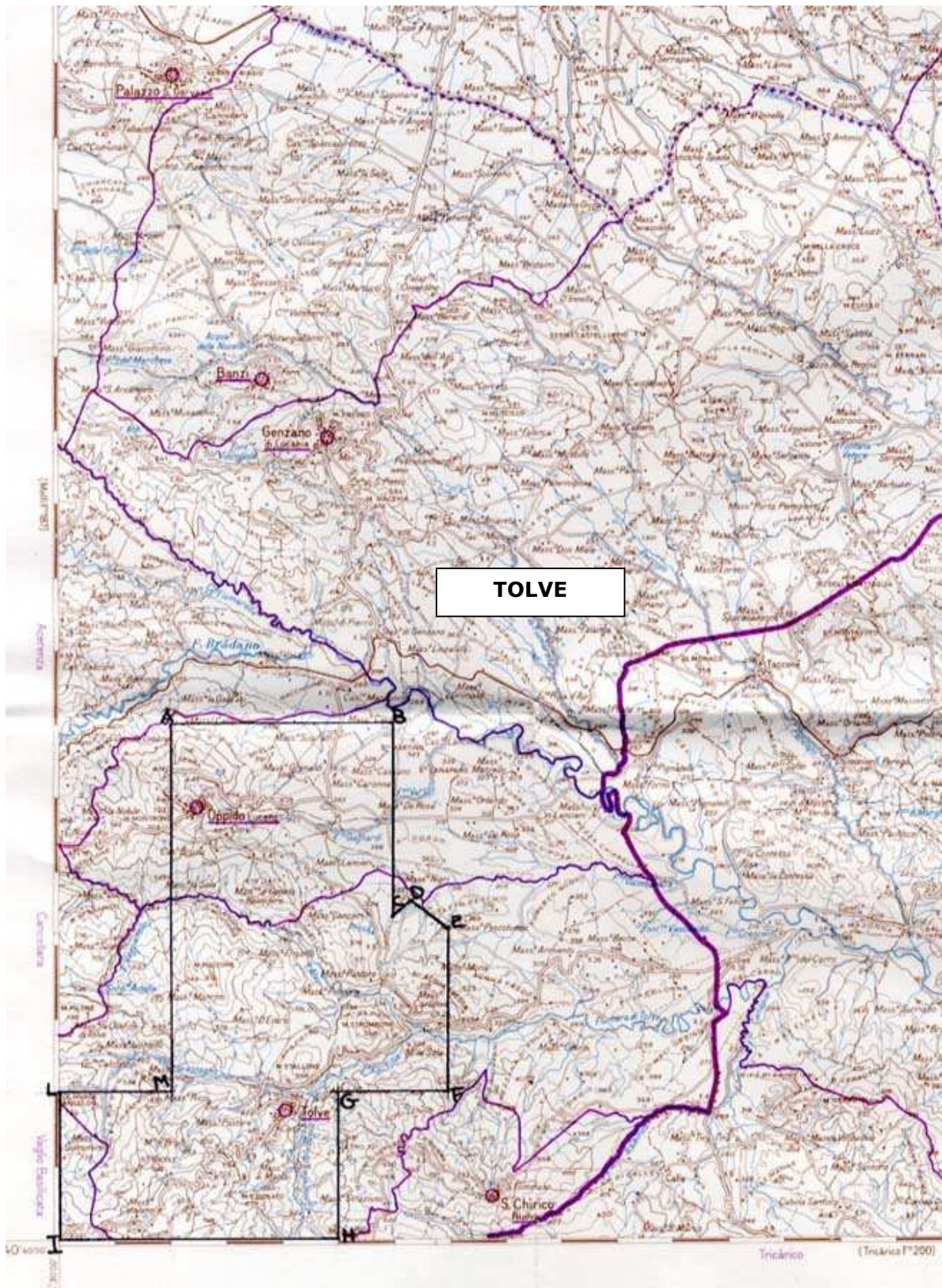


TAV. 5 – Istanza di permesso di ricerca SERRA DI CROCE

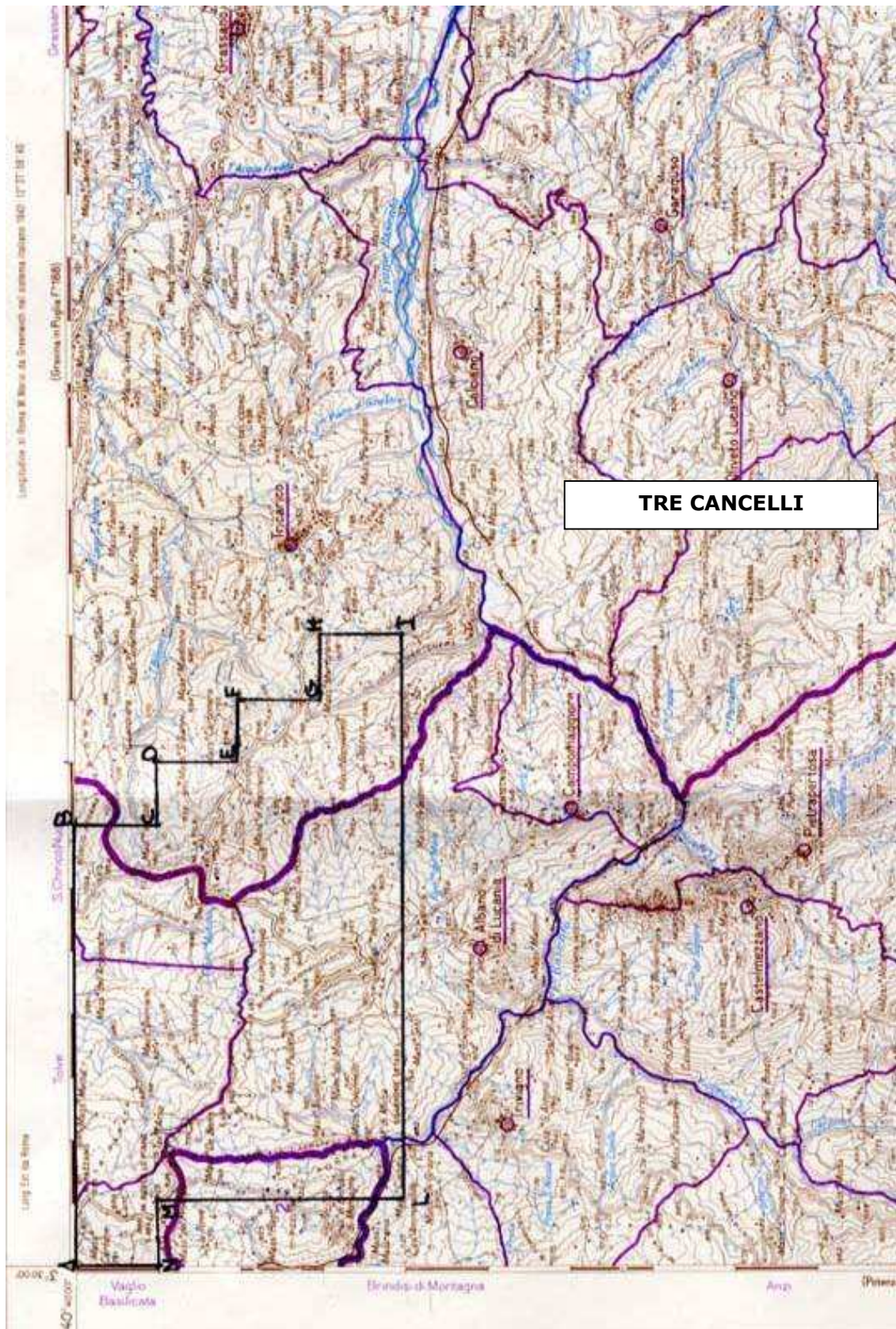




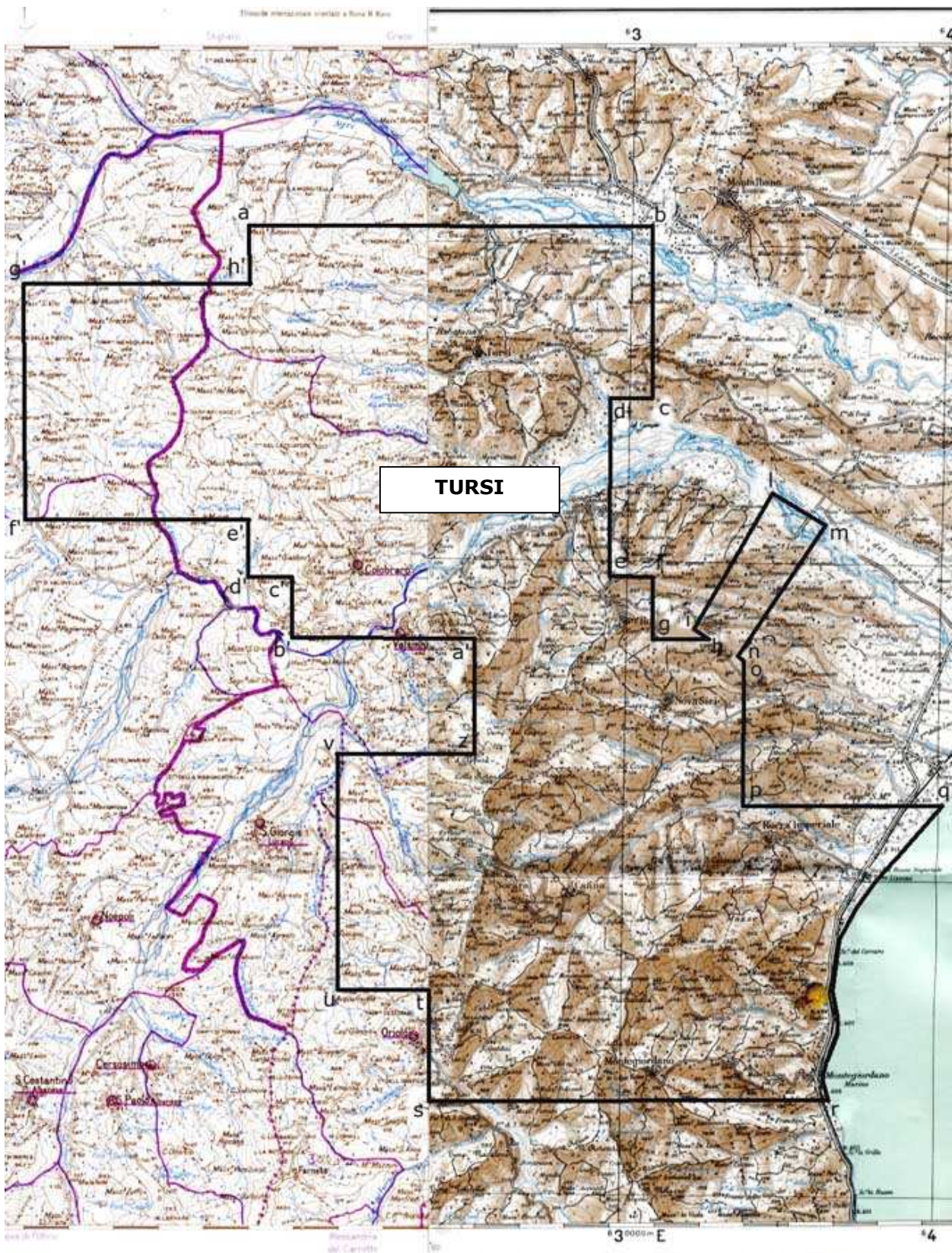
TAV. 6 – Istanza di permesso di ricerca TEMPA LA PETROSA



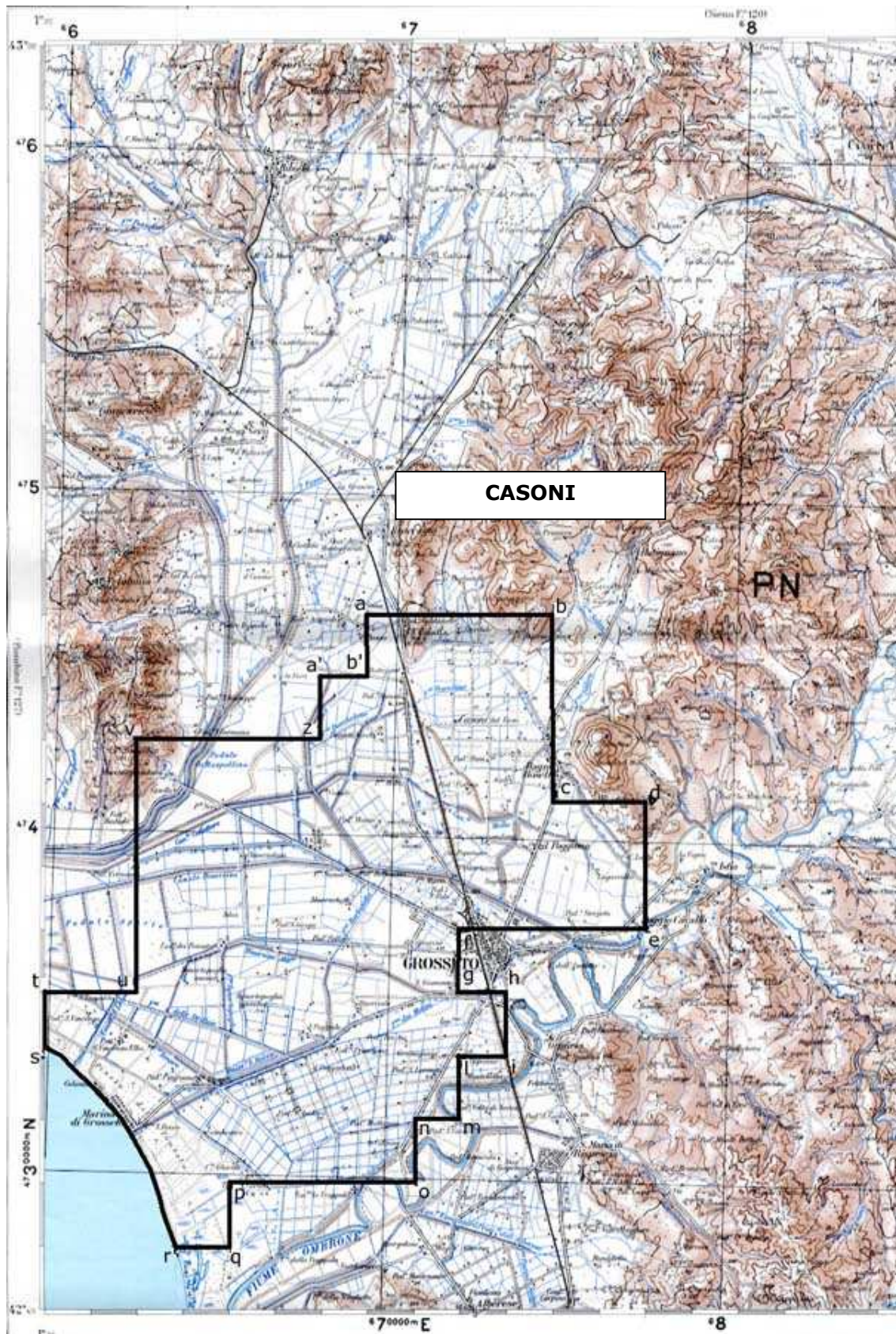
TAV. 7 - Istanza di permesso di ricerca TOLVE - Società MAC Oil



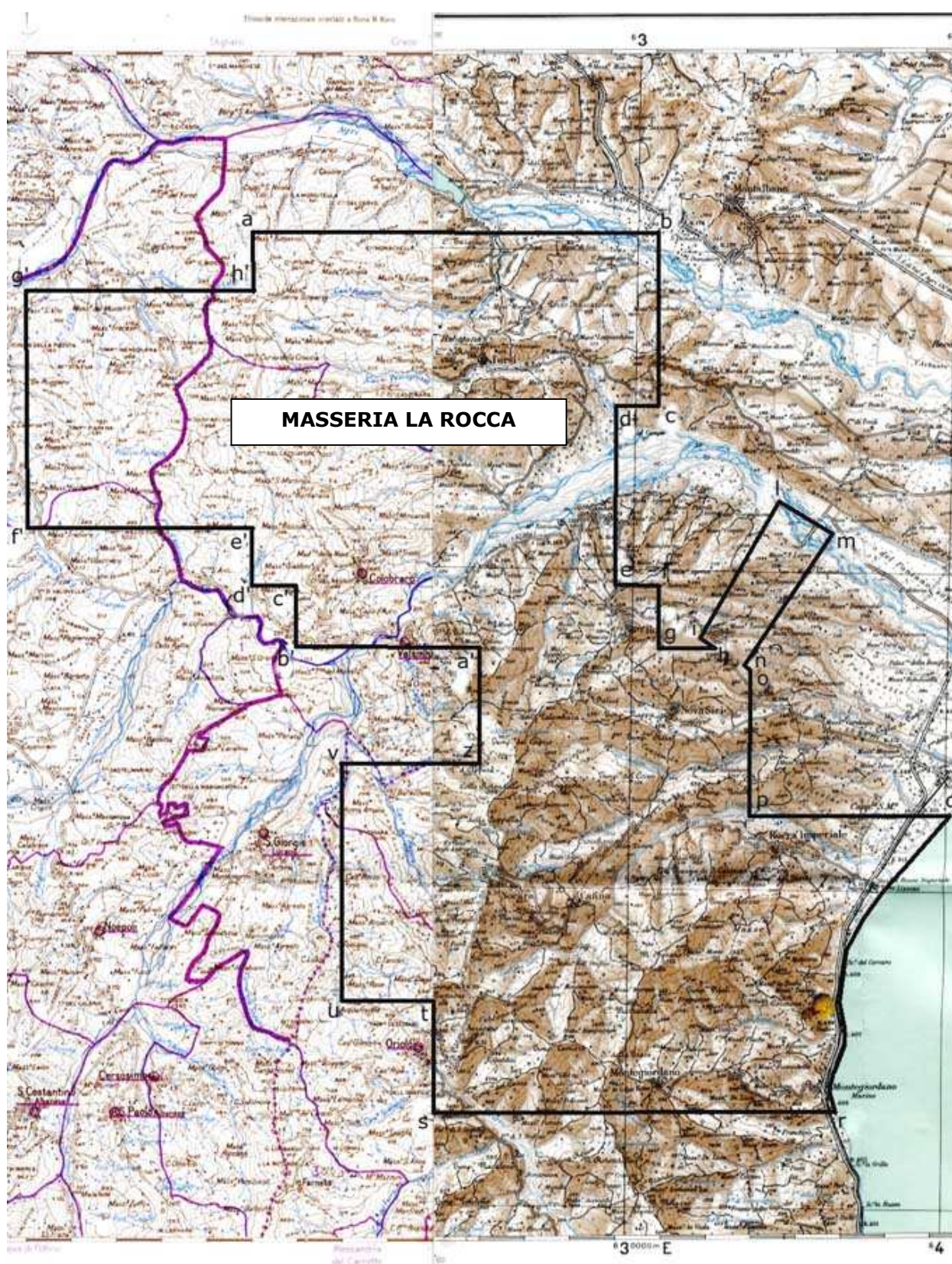
**TAV. 8** - Istanza di permesso di ricerca TRE CANCELLI



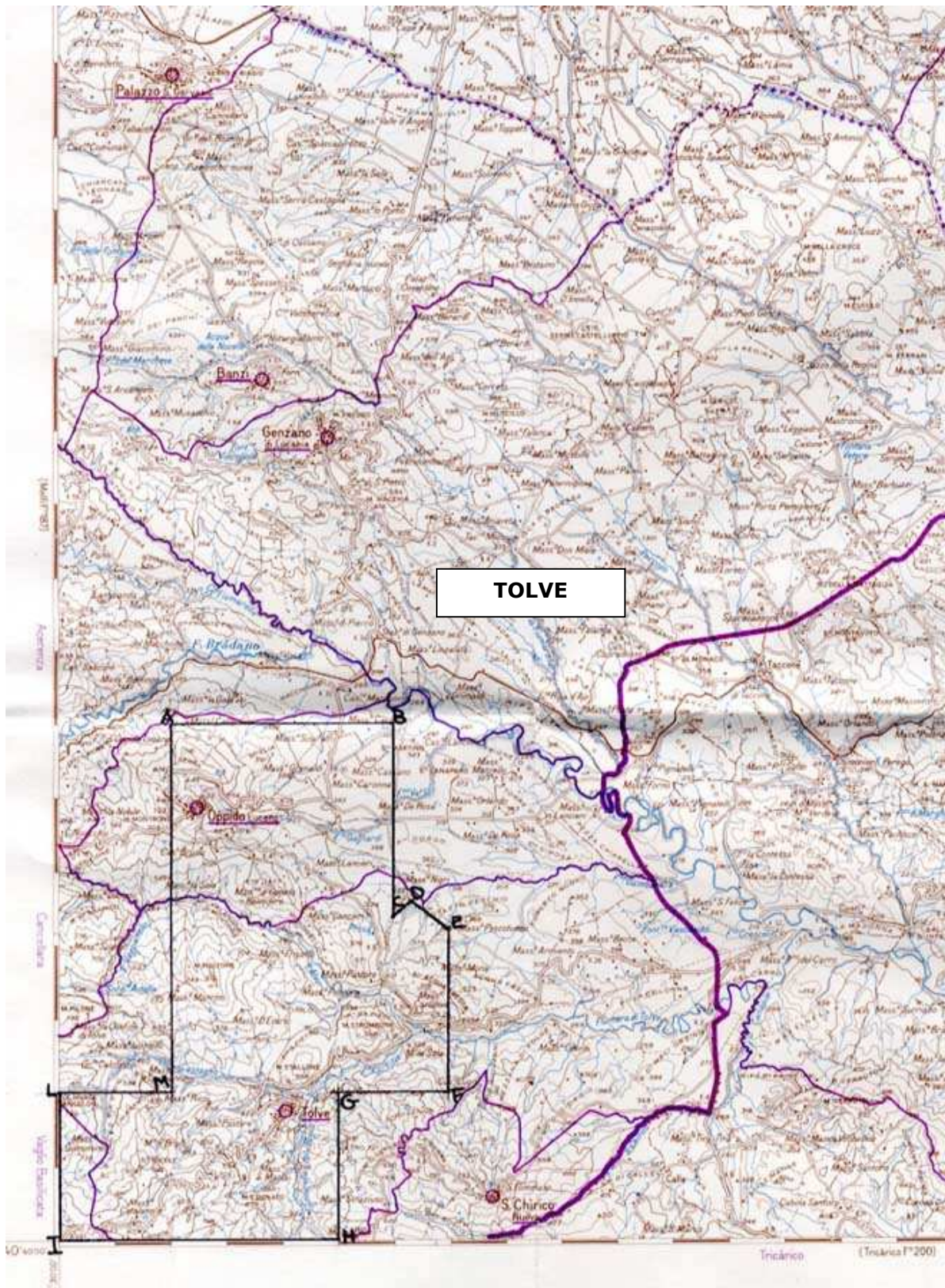
TAV. 9 - Istanza di permesso di ricerca TURSI



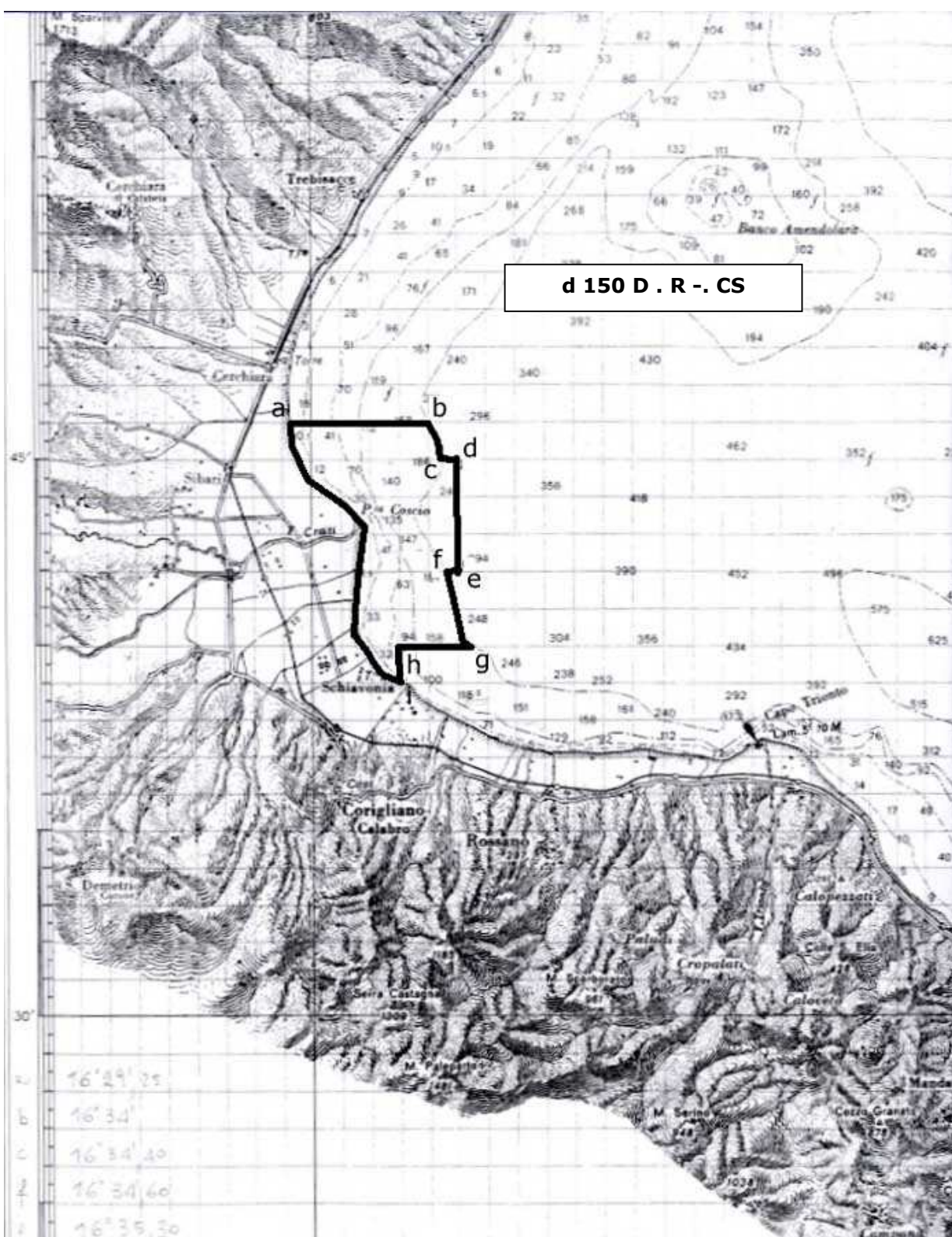
TAV. 10 - Istanza di permesso di ricerca CASONI



**TAV. 11** – Istanza di permesso di ricerca MASSERIA LA ROCCA

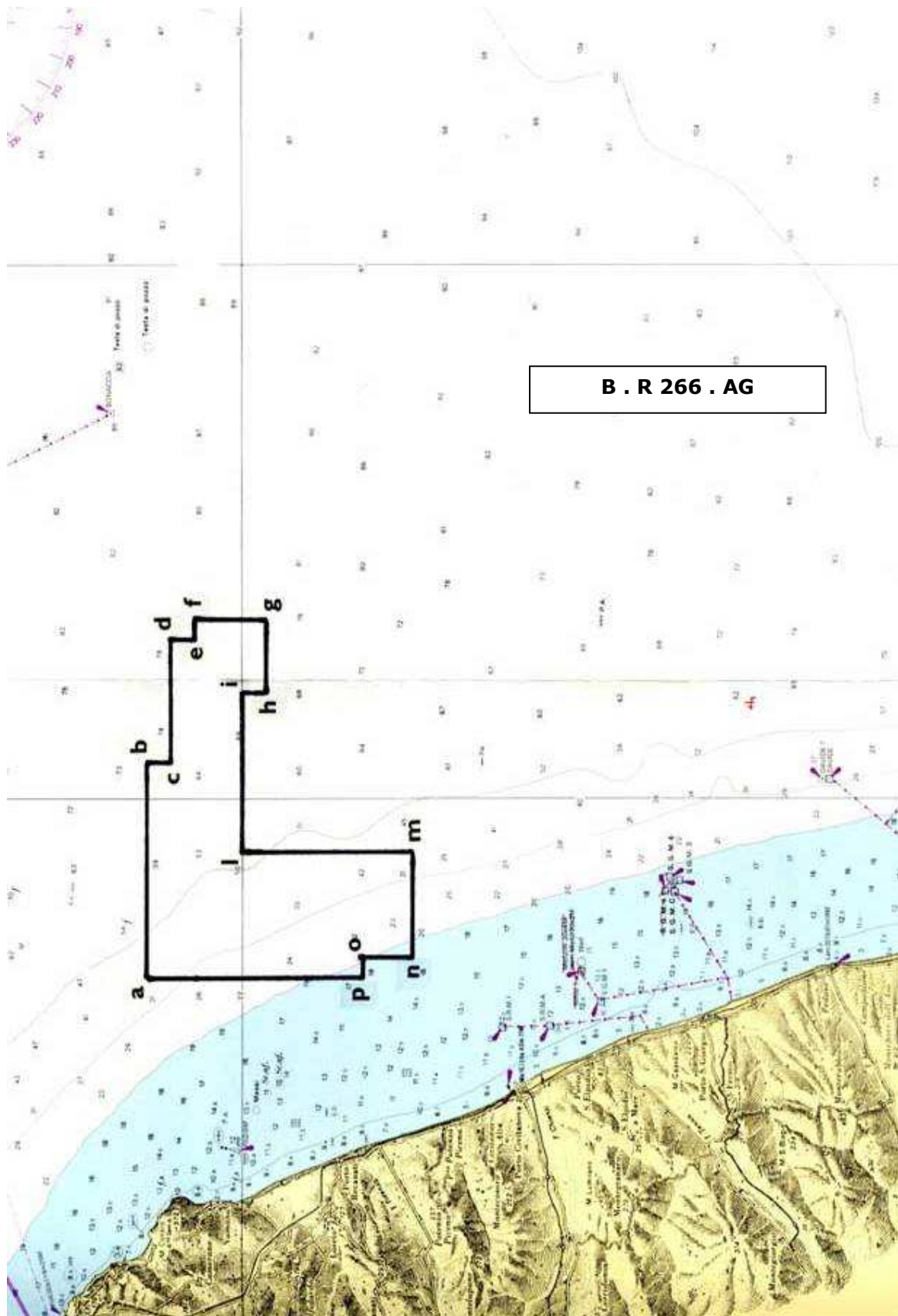


**TAV. 12** – Istanza di permesso di ricerca TOLVE – Società Independent Energy Solutions



**TAV. 13** – Istanza di permesso di ricerca d 150 D . R -. CS





TAV. 14 - Istanza di riduzione del permesso di ricerca B . R 266 . AG