



Ministero dello Sviluppo Economico

DIREZIONE GENERALE PER LE RISORSE MINERARIE ED ENERGETICHE

Divisione V – UNMIG, CIRM, Laboratori chimici e mineralogici, stoccaggio sotterraneo di gas naturale e CO₂

RELAZIONE SPERIMENTALE

CAMPIONI 3155

Controllo delle emissioni in atmosfera dal camino “E002” del motocompressore ciclo frigo e dal camino “E005” del riscaldatore condensati della centrale di stoccaggio del gas naturale “Cortemaggiore stoccaggio” della società STOGIT S.p.A., ubicata nel comune di Cortemaggiore (PC).



Centrale “Cortemaggiore stoccaggio” – rigeneratori glicol e riscaldatore condensati

Via Antonio Bosio, 15 – 00161 Roma
tel. +39 06 4880167 – fax +39 06 4824723
marcello.dellorso@mise.gov.it
www.unmig.mise.gov.it

Mis



Premessa

Nell'ambito della collaborazione in corso con la *Divisione II - Sezione U.N.M.I.G. di Bologna*, per il controllo delle emissioni in atmosfera delle centrali di trattamento e stoccaggio di gas naturale, l'ing. Marcello Dell'Orso e il dott. Renzo Montereali, funzionari tecnici della *Divisione V - UNMIG, CIRM, Laboratori chimici e mineralogici, stoccaggio sotterraneo di gas naturale e CO₂*, hanno effettuato in data 10 febbraio 2015 il campionamento e le misure in campo delle emissioni puntuali in atmosfera nella centrale di stoccaggio del gas naturale "Cortemaggiore stoccaggio" della società STOGIT S.p.A.

Il gas naturale dopo il trattamento di disidratazione tramite ciclo frigo, viene immesso nella rete SNAM alla pressione di circa 55 bar.

Alle operazioni di campionamento e misure hanno assistito in rappresentanza della società i sig.ri Danilo Molaschi (responsabile polo operativo Cortemaggiore-Bordolano), Giuseppe Visioli (tecnico MEM) e Fabrizio Tiziani (operatore).

Punti di prelievo

Nel corso delle operazioni di campionamento e misure, eseguite mediante l'analizzatore "Testo 350" (Fig. 1) della ditta Testo, risultavano attivi i seguenti punti di emissione convogliate:

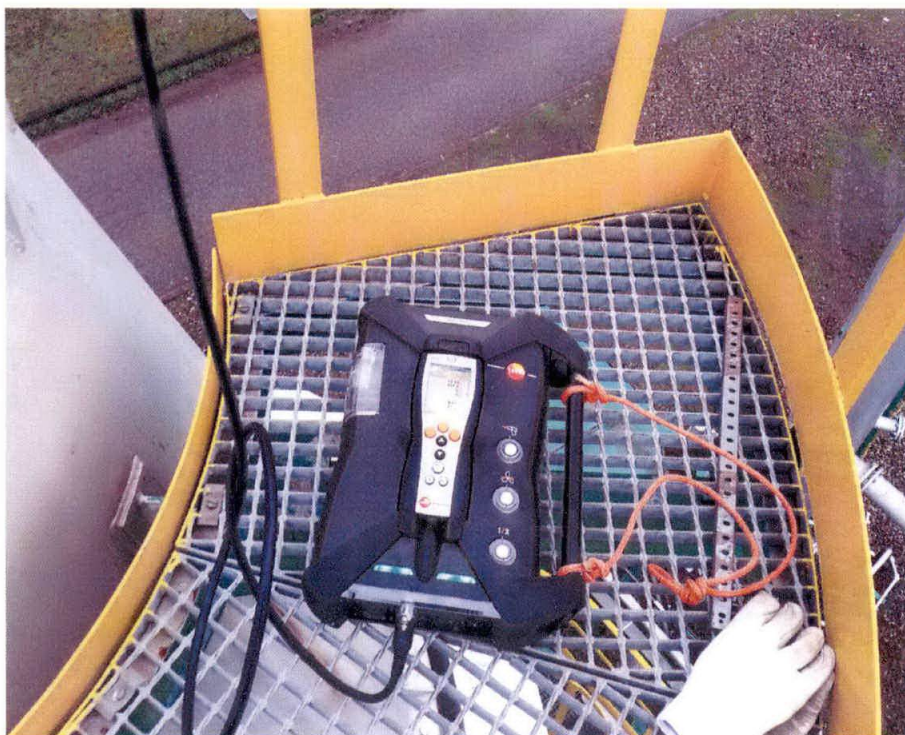


Fig. 1 - Analizzatore "Testo 350"

Ms

1. Punto di emissione E002 – scarico motocompressore ciclo frigo MG402

Sono state effettuate misure consecutive per un'ora di funzionamento a pieno carico dell'impianto, dalle ore 14:30 alle ore 15:45, prelevando i fumi dal tronchetto di campionamento del camino di scarico posto a 9,3 m dal suolo (Fig. 2 e 3). Nella tabella 1 sono riportati i valori misurati della temperatura dei fumi, delle concentrazioni di CO, NO_x, SO_x e i rispettivi limiti prescritti dalla Determinazione n. 593 del 31/03/2008 del *Servizio di valorizzazione e tutela dell'ambiente* della Provincia di Piacenza. I valori riportati sono riferiti alle condizioni normali (273,15 °K e 101,3 KPa) e a un contenuto di O₂ nei fumi pari al 5%.

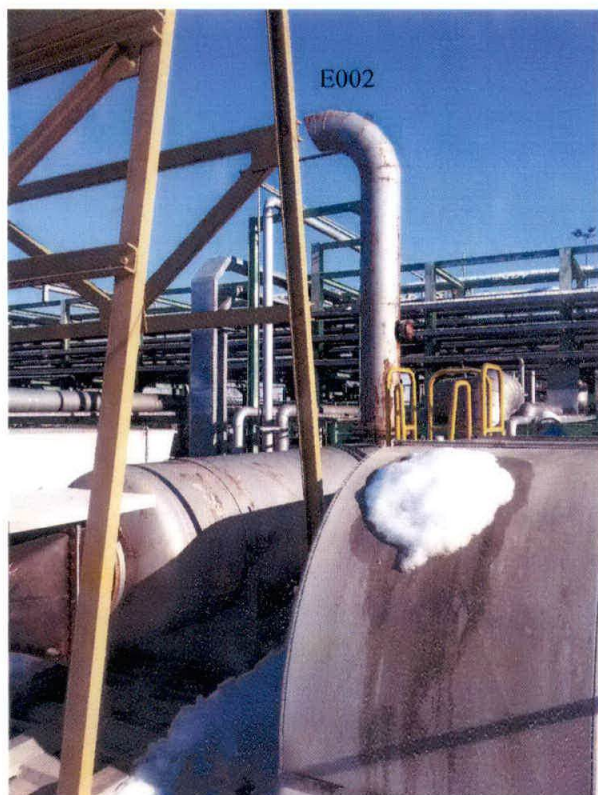


Fig. 2: Punto di emissione E002 motocompressore MG402



Fig. 3: Punto di prelievo dei fumi (freccia rossa)

	u.m.	Media accertamenti in campo Testo 350	A.I.A. n. 593 del 31/03/2008 Prov. di Piacenza
CO	mg/Nm ³	48	150
NO_x	mg/Nm ³	73	350
SO₂	mg/Nm ³	< 1	---
T fumi	°C	341	350

Tabella 1 - Valori di concentrazione degli inquinanti e temperatura dei fumi

2. Punto di emissione E005 – scarico riscaldatore condensati H800B

Sono state effettuate misure consecutive per un'ora di funzionamento a pieno carico dell'impianto, dalle ore 16:00 alle ore 17:20, prelevando i fumi dal tronchetto di campionamento del camino di scarico posto a 8,3 m dal suolo (Fig. 5). Nella tabella 2 sono riportati i valori misurati della temperatura dei fumi, delle concentrazioni di CO, NO_x, SO_x e i rispettivi limiti prescritti dalla Determinazione n. 593 del 31/03/2008 del *Servizio di valorizzazione e tutela dell'ambiente* della Provincia di Piacenza. I valori riportati sono riferiti alle condizioni normali (273,15 °K e 101,3 KPa) e a un contenuto di O₂ nei fumi pari al 3%.

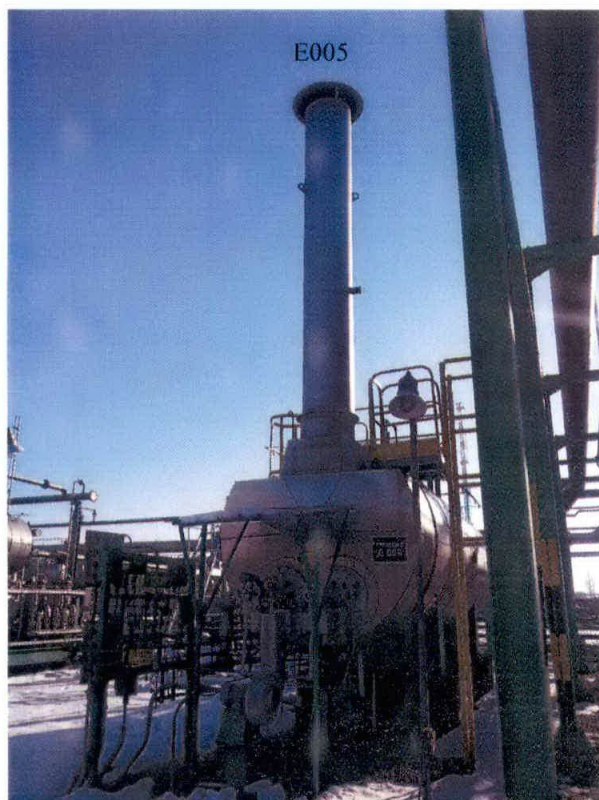


Fig. 4: Punto di emissione E005 riscaldatore condensati H800B



Fig. 5: Punto di prelievo dei fumi (freccia rossa)

	u.m.	Media accertamenti in campo Testo 350	A.I.A. n. 593 del 31/03/2008 Prov. di Piacenza
CO	mg/Nm ³	1	100
NO_x	mg/Nm ³	110	350
SO₂	mg/Nm ³	< 1	---
T fumi	°C	161	200

Tabella 2 - Valori di concentrazione degli inquinanti e temperatura dei fumi



Conclusioni

Dai risultati delle analisi si ricava che le concentrazioni degli inquinanti CO, NO_x e SO_x nei punti di emissione convogliate, sono al di sotto dei limiti imposti dalla Determinazione n. 593 del 31/03/2008 del Servizio di valorizzazione e tutela dell'ambiente della Provincia di Piacenza.

Roma, 2 marzo 2015

I funzionari tecnici

ing. Marcello Dell'Orso *Marcello Dell'Orso*

dr. Renzo Montereali *Renzo Montereali*

Il Dirigente della Divisione V
ing. Liliana Panei

Liliana Panei